

IT Essentials 5.0

9.3.1.4 Práctica de laboratorio: Instalación de una impresora en Windows XP

Introducción

Imprima y complete esta práctica de laboratorio.

En esta práctica de laboratorio, instalará una impresora. Deberá encontrar, descargar y actualizar el controlador y el software de la impresora.

Equipo recomendado

- Una PC con Windows XP Professional
- Conexión a Internet
- Impresora

Paso 1

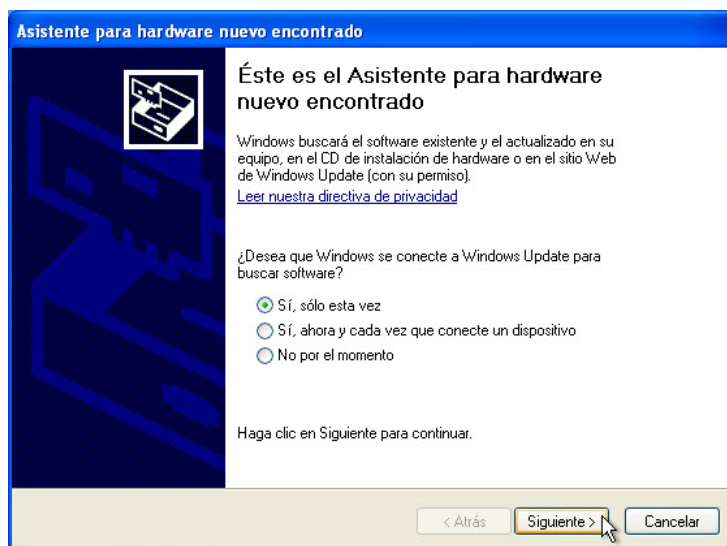
Si está instalando una impresora que se conecta a un puerto paralelo, apague la PC y conecte la impresora y la PC con un cable paralelo. Conecte el cable de alimentación de la impresora a un tomacorriente de CA y desbloquee la impresora, si es necesario. Reinicie la PC.

Si está instalando una impresora USB, conecte la impresora a la PC con un cable USB. Conecte el cable de alimentación de la impresora a un tomacorriente de CA, si es necesario. Si la impresora está bloqueada, desbloquéela.

Paso 2

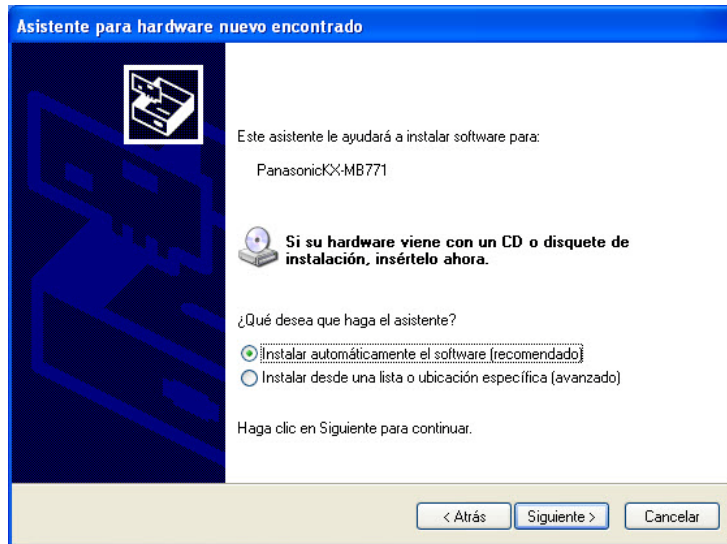
Windows detecta el hardware nuevo.

Se abre la ventana Asistente para hardware nuevo encontrado.



Seleccione el botón de opción **Sí, solo esta vez** y, a continuación, haga clic en **Siguiente**.

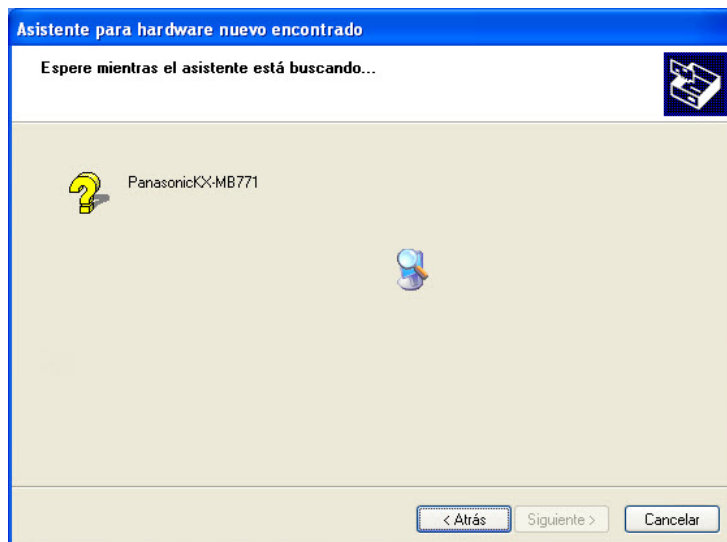
Aparece la segunda pantalla del Asistente para hardware nuevo encontrado.



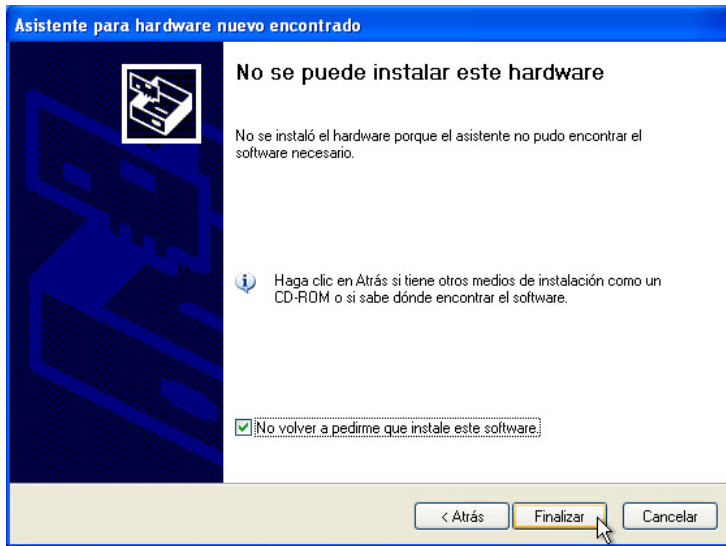
La opción predeterminada es Instalar automáticamente el software (recomendado).

Haga clic en **Siguiente**.

Aparece la pantalla “Espere mientras el asistente está buscando...”.



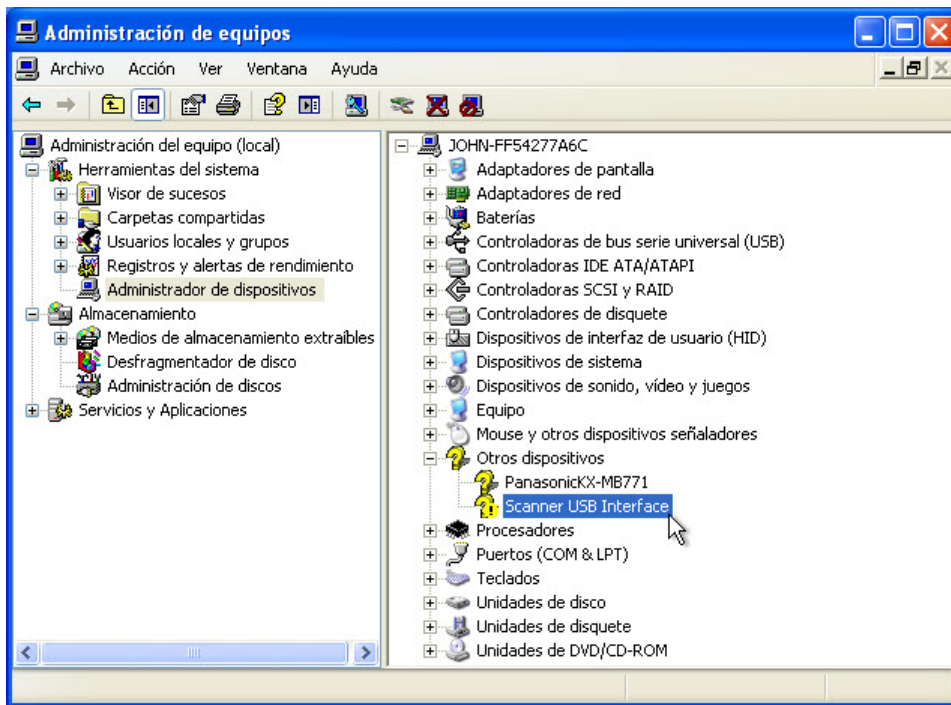
Es posible que aparezca la ventana No se puede instalar este hardware.



Si esto ocurre, haga clic en **Finalizar**.

Paso 3

Si la PC no detecta la impresora, haga clic con el botón secundario en **Mi PC**, a continuación, seleccione **Administrar > Administrador de dispositivos**.

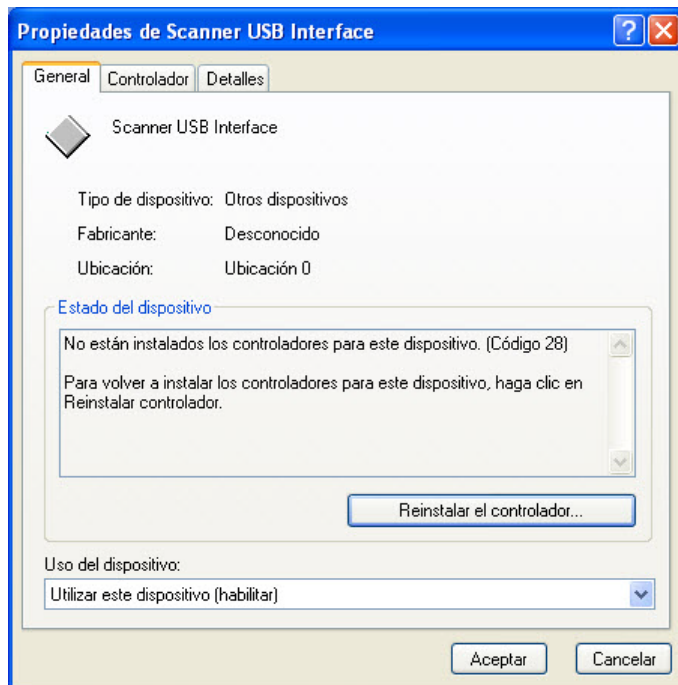


En Otros dispositivos, haga doble clic en el dispositivo de impresión que desea instalar.

Paso 4

Aparece la ventana Propiedades del dispositivo de impresión.

En el área Estado del dispositivo, aparece el mensaje “No están instalados los controladores para este dispositivo. (Código 28)”.



Por el momento, no haga clic en “Reinstalar el controlador...”.

Haga clic en **Cancelar**.

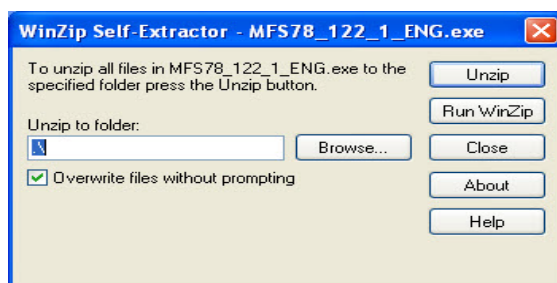
Paso 5

Busque el fabricante y el número de modelo de la impresora.

Visite el sitio Web del fabricante y navegue hasta la página de descargas o de soporte del producto. Descargue el controlador y el software más reciente para el modelo de dispositivo de impresión que instaló. El software y el controlador deben ser compatibles con su sistema operativo.

Descargue el controlador en una carpeta temporal en el escritorio.

Haga doble clic en el archivo de instalación descargado.

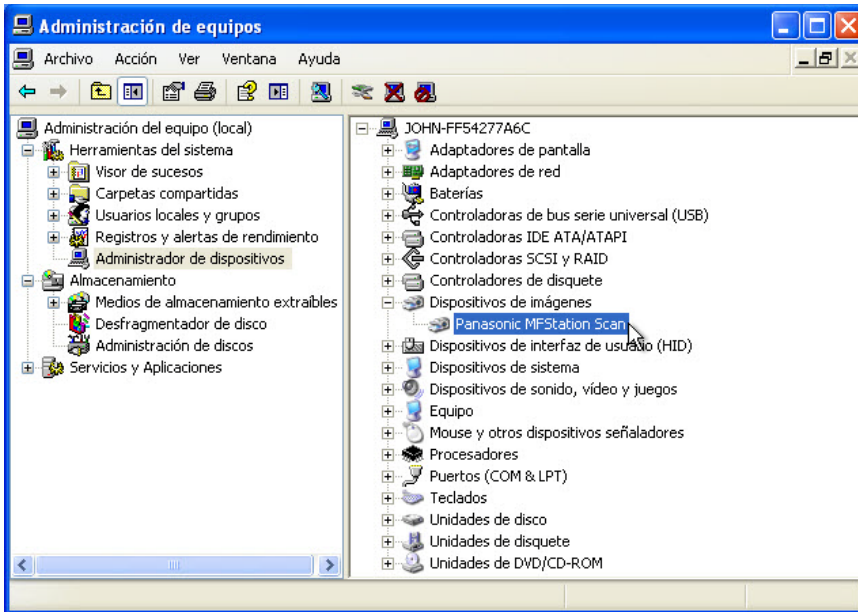


Paso 6

Desconecte el dispositivo de impresión y vuelva a conectarlo.

El sistema operativo Windows XP detecta el nuevo dispositivo e instala los nuevos controladores.

Para comprobarlo, haga clic con el botón secundario en **Mi PC** y, a continuación, seleccione **Administrar > Administrador de dispositivos**.

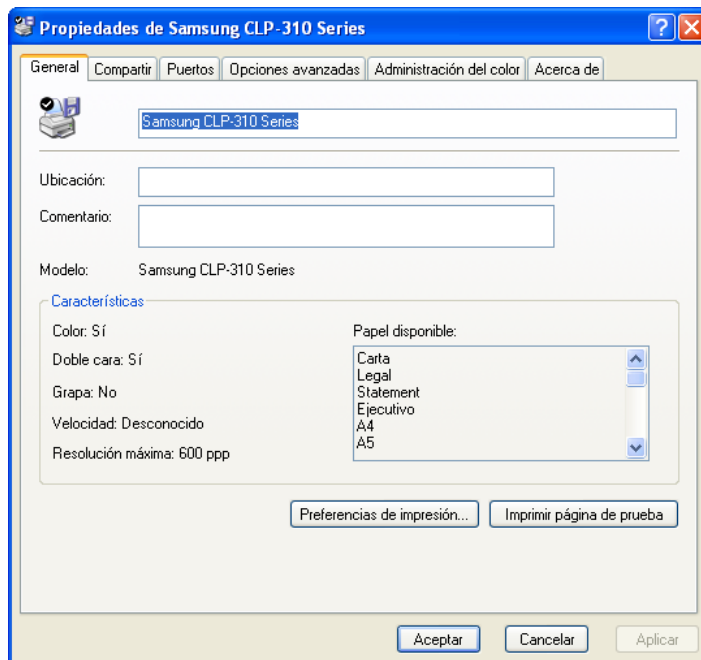


Ahora tendría que poder ver el dispositivo de impresión instalado en Dispositivos de imágenes, en la parte derecha de la ventana.

Paso 7

Para comprobar la funcionalidad de la impresora, haga clic en **Inicio > Impresoras y faxes**.

Haga clic con el botón secundario en la impresora y, a continuación, seleccione **Propiedades**.



Haga clic en el botón **Imprimir página de prueba**.