

IT Essentials 5.0

6.8.4.9. Práctica de laboratorio: Compartir una carpeta y asignar una unidad de red en Windows XP

Introducción

Imprima y complete esta práctica de laboratorio.

En esta práctica de laboratorio, creará y compartirá una carpeta, establecerá los permisos de uso compartido y asignará una unidad de red.

Equipo recomendado

- Dos PC con Windows XP que estén conectadas directamente o mediante un switch o hub.
- Para identificar mejor qué pasos debe seguir en cada PC, en la práctica de laboratorio se las denominará "PC01", "PC02" o "ambas". Solo cambie la PC con la que trabaja cuando en las instrucciones se le indique que lo haga.

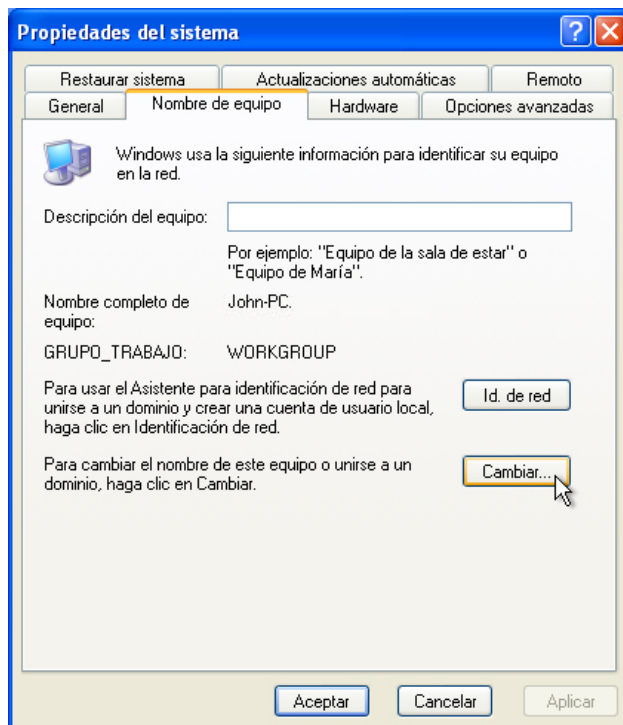
Paso 1

Información del grupo de trabajo:

Nombre del grupo de trabajo _____

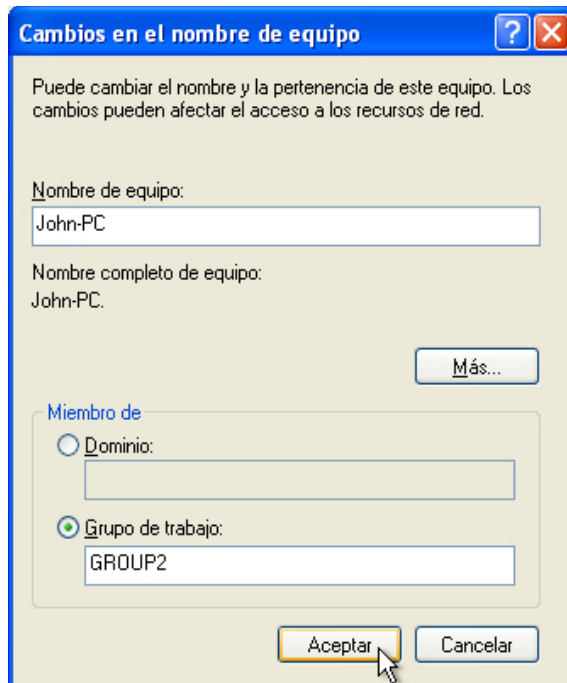
Realice el siguiente procedimiento en ambas PC. Inicie sesión como administrador.

Haga clic en **Inicio** y, a continuación, haga clic con el botón secundario en **Mi PC > Propiedades > ficha Nombre de equipo**.



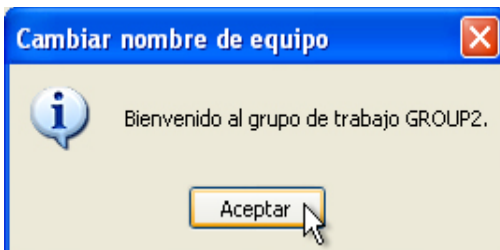
Haga clic en **Cambiar....**

Se abre la ventana Cambios en el nombre de equipo.

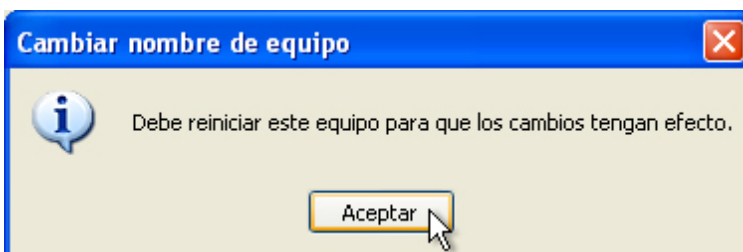


Asegúrese de que la opción **Grupo de trabajo** esté seleccionada y escriba **GRUPO#**, donde “#” corresponde al número de grupo asignado por el instructor.

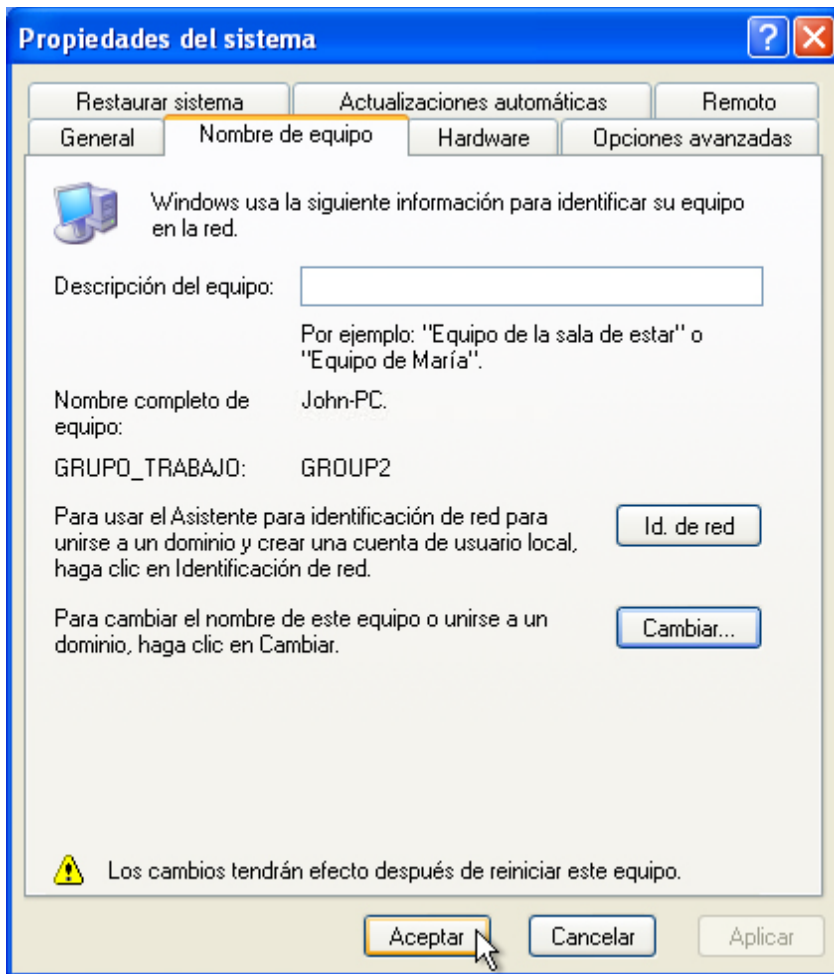
Haga clic en **Aceptar**.



Cuando aparezca la pantalla Se unió correctamente al grupo de trabajo GRUPO#, haga clic en **Aceptar**.

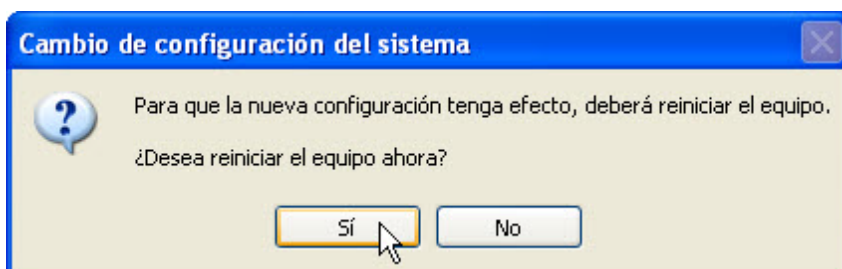


Haga clic en **Aceptar** para reiniciar la PC.



Traiga la ventana Propiedades del sistema al frente y haga clic en **Aceptar**.

Cierre todas las ventanas y los programas abiertos.

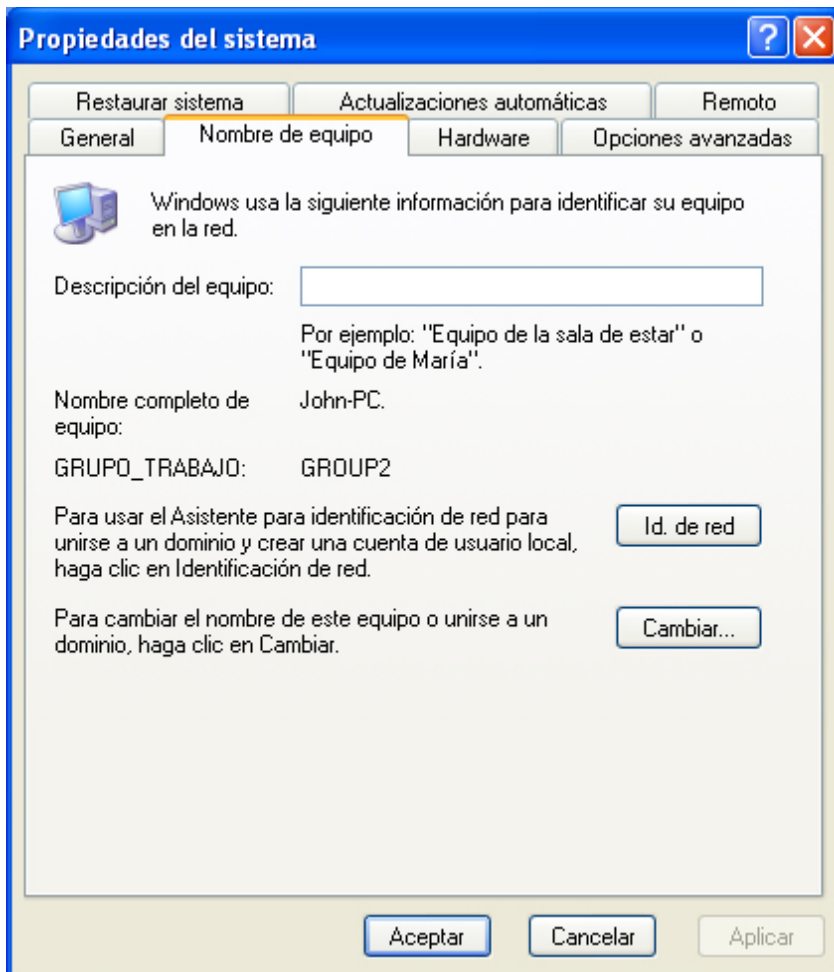


Haga clic en **Sí** para reiniciar la PC.

Paso 2

Realice el siguiente procedimiento en ambas PC.

Haga clic en **Inicio** y, a continuación, haga clic con el botón secundario en **Mi PC > Propiedades > ficha Nombre de equipo**.



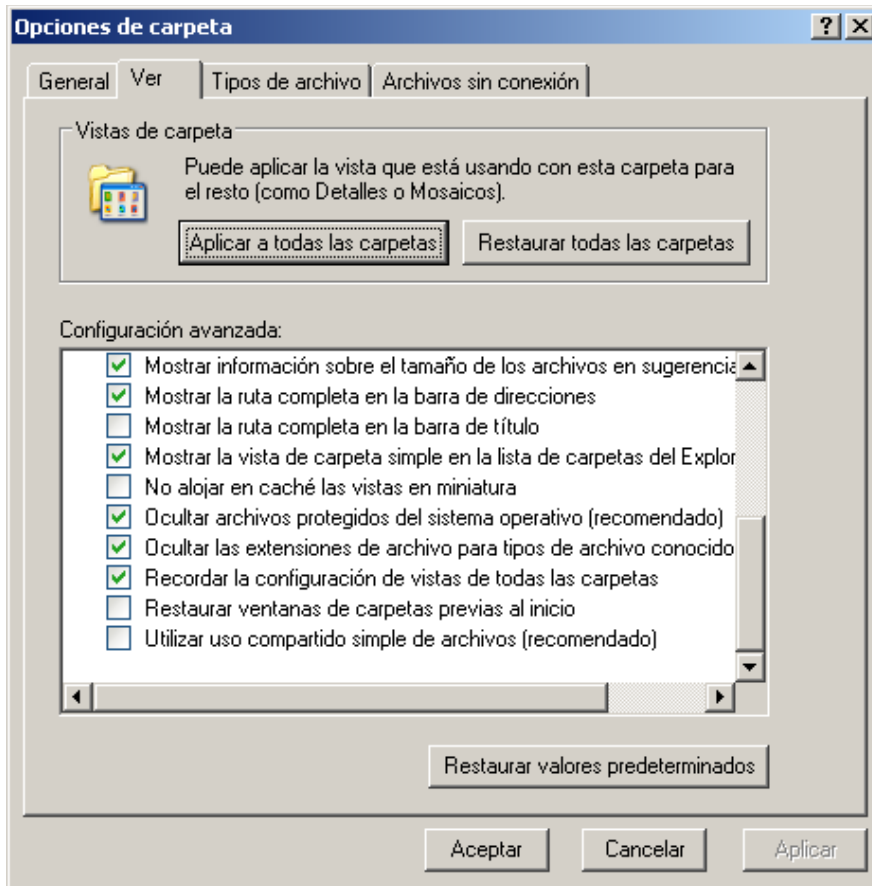
¿Cuál es el nombre de grupo de trabajo de la PC?

Cierre la ventana Sistema.

Paso 3

En la PC01, haga clic en **Inicio > Mi PC > Herramientas > Opciones de carpeta > ficha Ver**.

Desactive la casilla de verificación **Utilizar uso compartido simple de archivos (recomendado)** y, a continuación, haga clic en **Aceptar**.



Paso 4

En la PC01, haga clic con el botón secundario en el **escritorio** y, a continuación, elija **Nuevo > Carpeta**.

Escriba **Ejemplo** y, a continuación, presione la tecla **Entrar**.

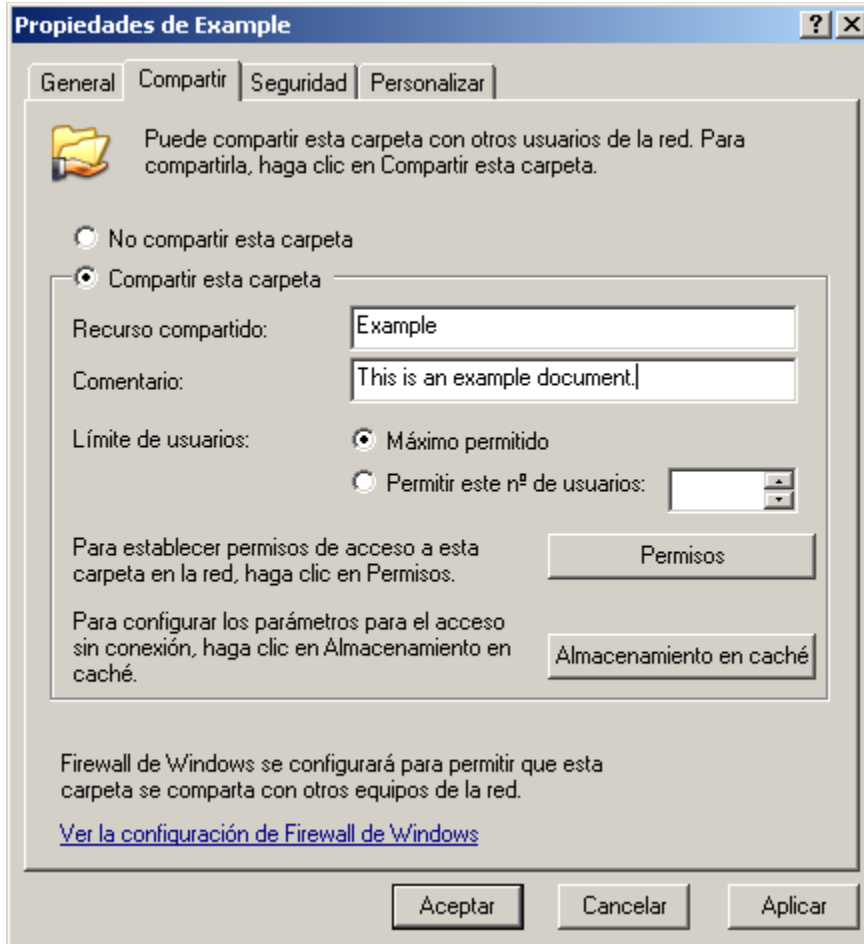
Abra WordPad. Escriba **“Este es un documento de ejemplo”**.

Guarde el archivo en la carpeta Ejemplo con el nombre Resumen.doc y, a continuación, cierre WordPad.

Paso 5

En la PC01, haga clic con el botón secundario en la carpeta **Ejemplo** y, a continuación, elija **Compartir y seguridad**.

Seleccione el botón de opción **Compartir esta carpeta** y, a continuación, haga clic en **Aceptar**.



¿Cuál es el ícono de la carpeta Ejemplo?

En la PC que contiene la carpeta compartida, haga clic con el botón secundario en **Mi PC > Propiedades** y, a continuación, elija la ficha **Nombre de equipo**.

¿Cuál es el nombre de la PC?

Paso 6

En la PC02, haga clic en **Inicio > Ejecutar**.

Escriba **\\nombredeequipo\Ejemplo** (donde "nombredeequipo" es el nombre de la PC que contiene la carpeta Ejemplo) y, a continuación, presione la tecla **Entrar**.

Abra el archivo Resumen.doc.

Borre el texto escrito en el archivo Resumen.doc y, a continuación, elija **Archivo > Guardar**.

¿Qué ocurre?

Haga clic en **Aceptar**.

Cierre WordPad y, cuando se le pregunte si desea guardar los cambios realizados en el archivo, haga clic en **NO**.

Paso 7

Vuelva a la PC que contiene la carpeta compartida (es decir, la PC01).

Haga clic con el botón secundario en la carpeta **Ejemplo > Compartir y seguridad** y, a continuación, haga clic en **Permisos**.

¿Cuáles son los permisos predeterminados?

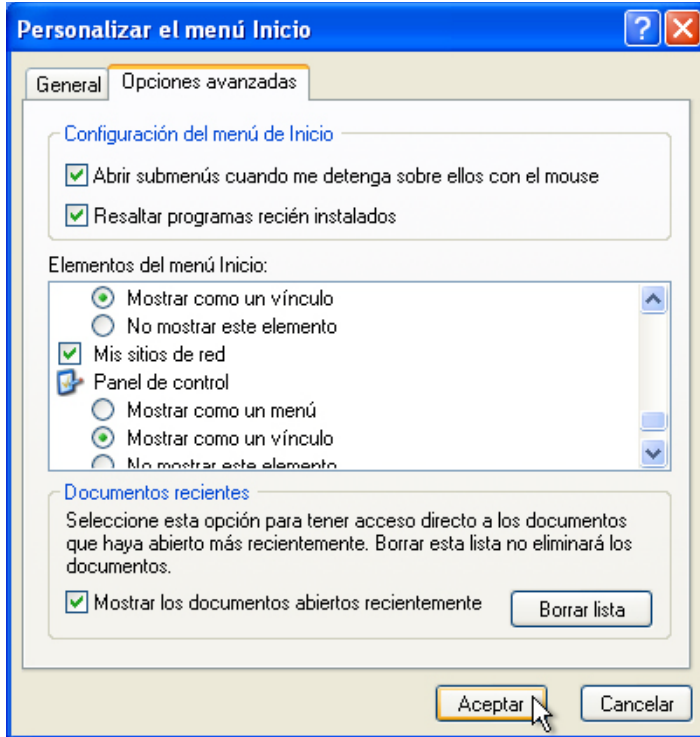
Paso 8

En ambas PC, realice el siguiente procedimiento si todavía no está configurado en la PC.

Haga clic con el botón secundario en **Inicio > Propiedades**, seleccione la ficha **Menú Inicio > Personalizar...**



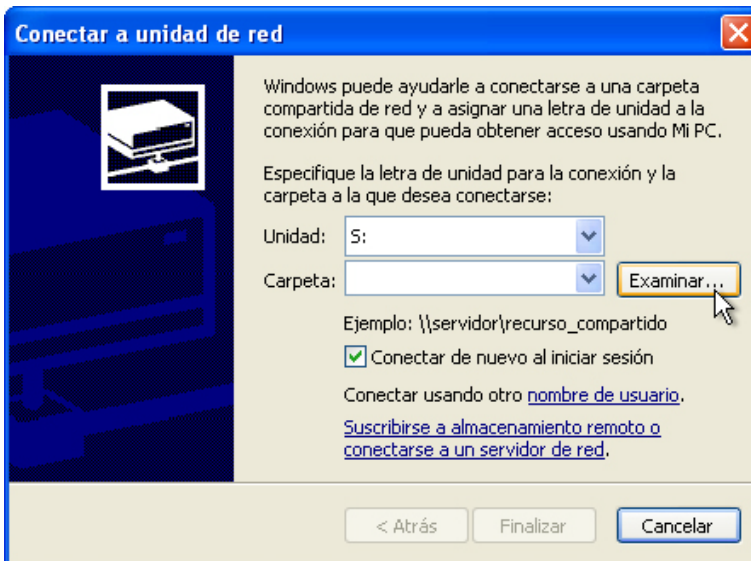
Haga clic en la ficha **Opciones avanzadas** y, a continuación, desplácese hacia abajo hasta que vea el ícono Mis sitios de red.



Si no estaba marcada, marque la casilla de verificación y, a continuación, haga clic en **Aceptar** > **Aceptar**.

Paso 9

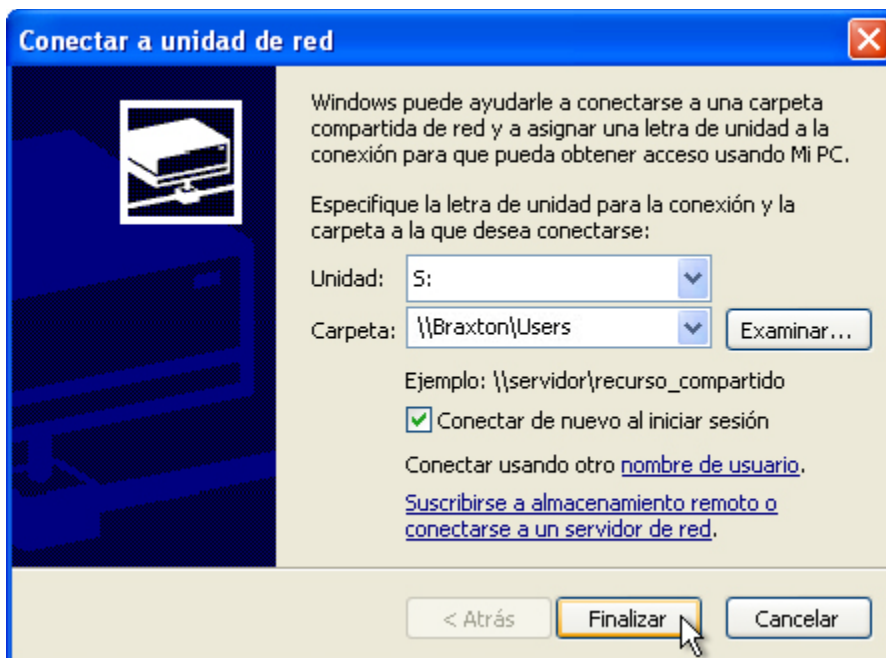
En ambas PC, haga clic en **Inicio** y, a continuación, haga clic con el botón secundario en **Mis sitios de red** > **Conectar a unidad de red**.



Establezca la unidad en “S” y, a continuación, haga clic en **Examinar....**



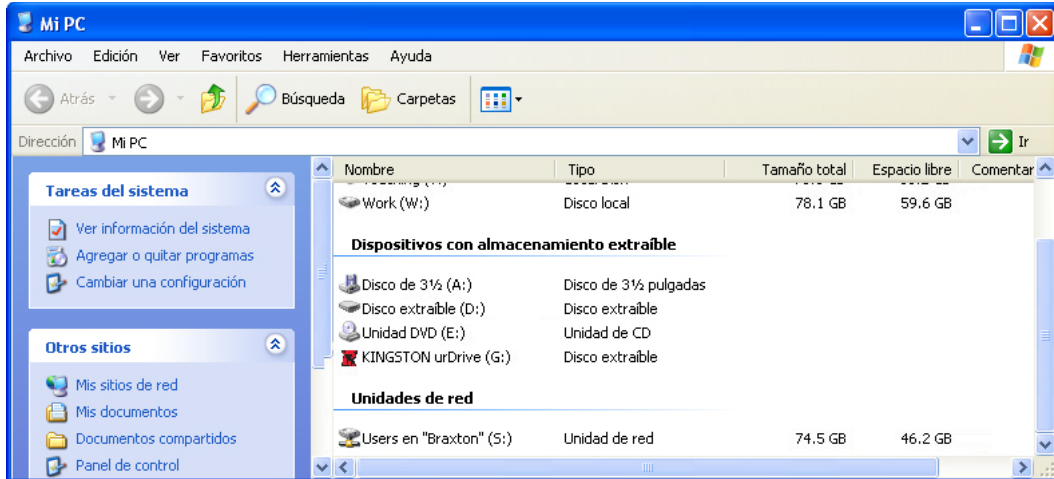
Una vez que se haya cargado la ventana, expanda la otra PC y seleccione **Usuarios** > **Aceptar**.



Haga clic en **Finalizar**.

Cierre todas las ventanas abiertas.

Haga clic en **Inicio** > **Mi PC**.



¿Qué unidad ve en el área Ubicación de red?

Paso 10

Restablezca la configuración a los siguientes parámetros en ambas PC, a menos que el instructor indique lo contrario.

Elimine todas las carpetas y los archivos creados en la PC.

Vuelva a cambiar el nombre del grupo de trabajo a **GRUPO DE TRABAJO**.

Marque la casilla **Usar el Asistente para compartir (recomendado)**. Inicio > Panel de control > Opciones de carpeta, ficha Ver.

Elimine todas las unidades asignadas. Inicio, haga clic con el botón secundario en Mis sitios de red > Desconectar unidad de red, seleccione la unidad de red y haga clic en Aceptar.