

IT Essentials 5.0

6.8.4.7. Práctica de laboratorio: Compartir una carpeta, crear un grupo en el hogar y asignar una unidad de red en Windows 7

Introducción

Imprima y complete esta práctica de laboratorio.

En esta práctica de laboratorio, creará y compartirá una carpeta, establecerá los permisos de uso compartido, creará un grupo en el hogar para compartir recursos y asignará una unidad de red.

Equipo recomendado

- Dos PC con Windows 7 que estén conectadas directamente o mediante un switch o hub.
- Para identificar mejor qué pasos debe seguir en cada PC, en la práctica de laboratorio se las denominará "PC01", "PC02" o "ambas". Solo cambie la PC con la que trabaja cuando en las instrucciones se le indique que lo haga.

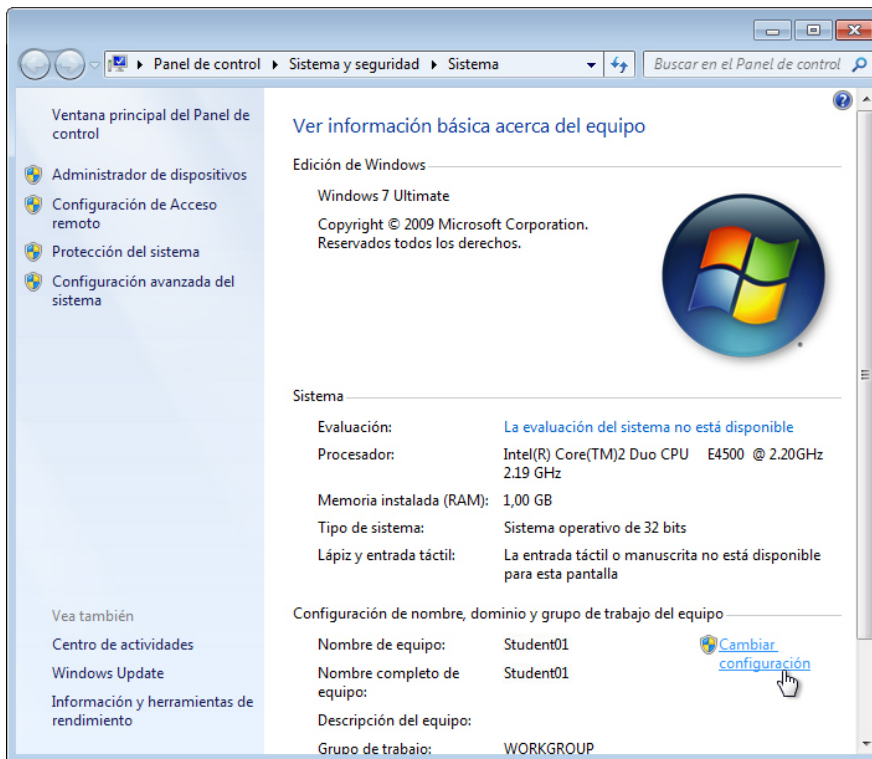
Paso 1

Información del grupo de trabajo:

Nombre del grupo de trabajo _____

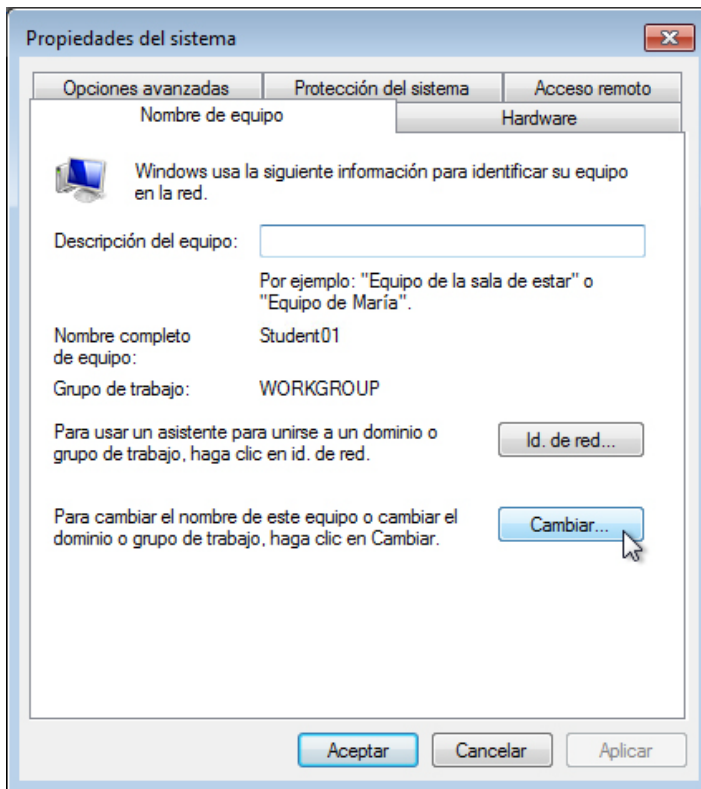
Realice el siguiente procedimiento en ambas PC.

Haga clic en **Inicio** y, a continuación, haga clic con el botón secundario en **Equipo > Propiedades**.



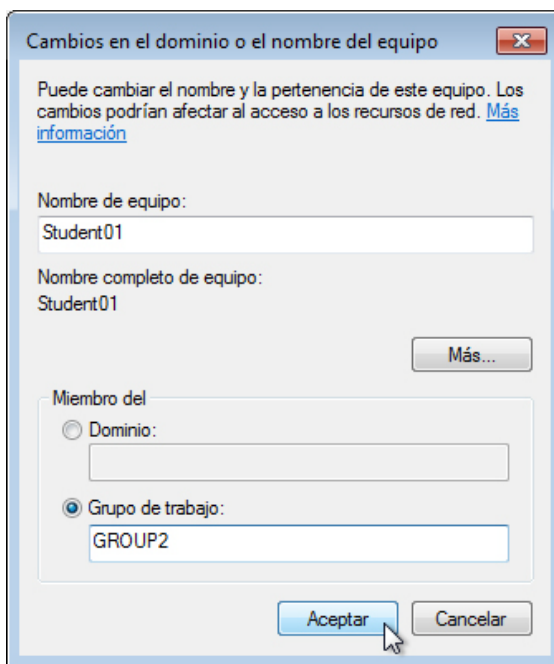
Haga clic en **Cambiar configuración**.

Se abre la ventana Propiedades del sistema.



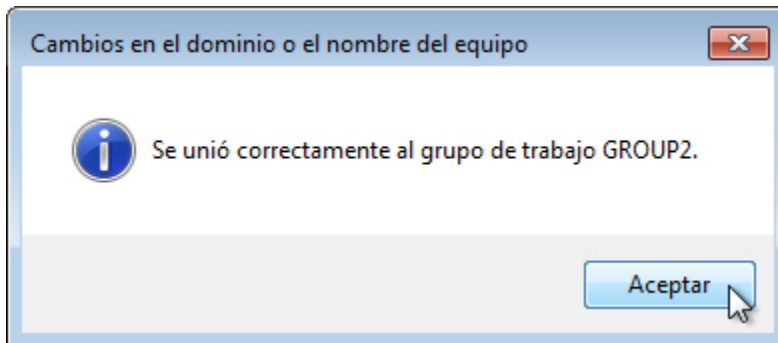
Haga clic en el botón **Cambiar...**

Se abre la ventana Cambios en el dominio o el nombre del equipo.

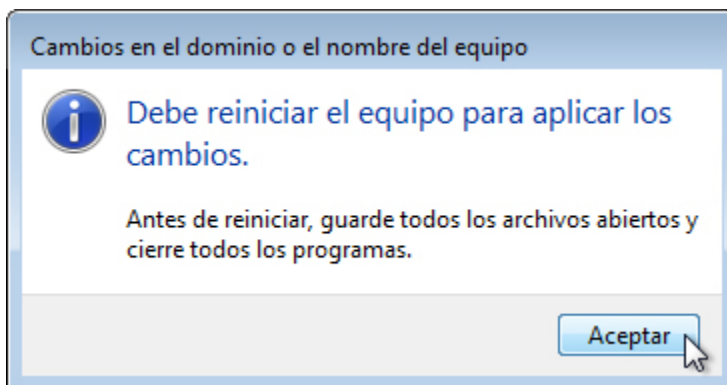


Asegúrese de que la opción **Grupo de trabajo** esté seleccionada y escriba **GRUPO#**, donde “#” corresponde al número de grupo asignado por el instructor.

Haga clic en **Aceptar**.

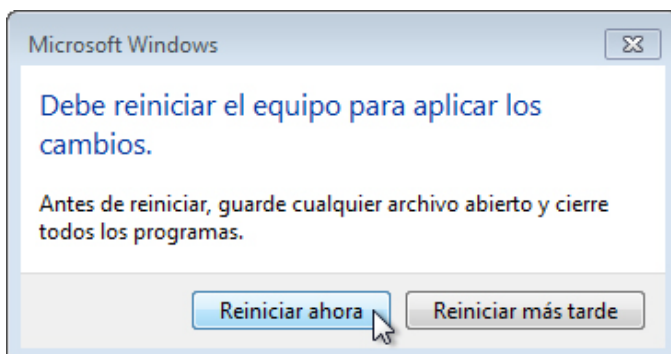


Cuando aparezca la pantalla Se unió correctamente al grupo de trabajo GRUPO#, haga clic en **Aceptar**.



Haga clic en **Aceptar** para reiniciar la PC.

Cierre todas las ventanas y los programas abiertos.

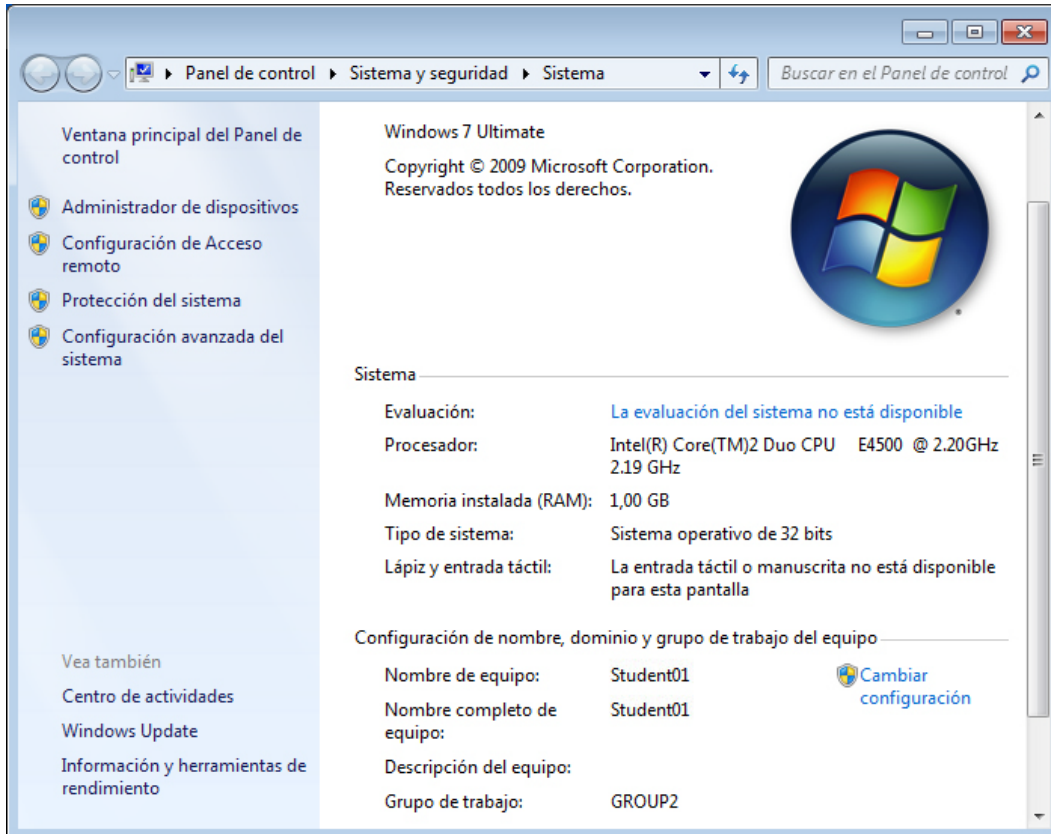


Haga clic en **Reiniciar ahora**.

Paso 2

Realice el siguiente procedimiento en ambas PC.

Haga clic en **Inicio** y, a continuación, haga clic con el botón secundario en **Equipo > Propiedades**.



¿Cuál es el nombre de grupo de trabajo de la PC?

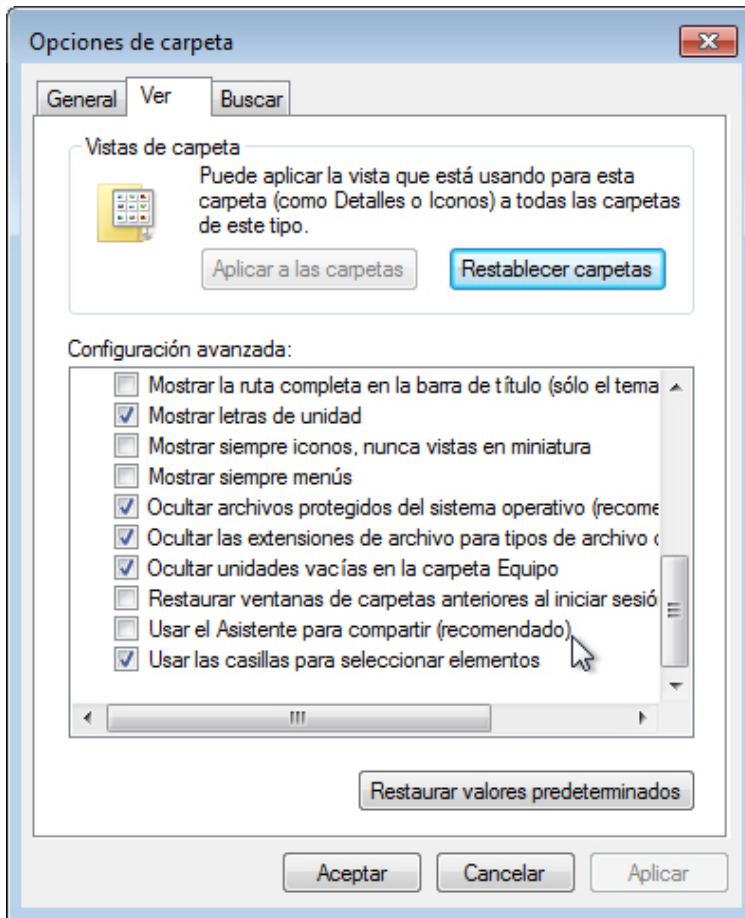
Cierre la ventana Sistema.

Paso 3

En la PC01, haga clic en **Inicio > Panel de control > Opciones de carpeta**.

Haga clic en la ficha **Ver**.

Desactive la casilla de verificación **Usar el Asistente para compartir (recomendado)** y, a continuación, haga clic en **Aceptar**.



Paso 4

En la PC01, haga clic con el botón secundario en el **escritorio** y, a continuación, elija **Nuevo > Carpeta**.

Escriba **Ejemplo** como nombre de carpeta y, a continuación, presione la tecla **Entrar**.

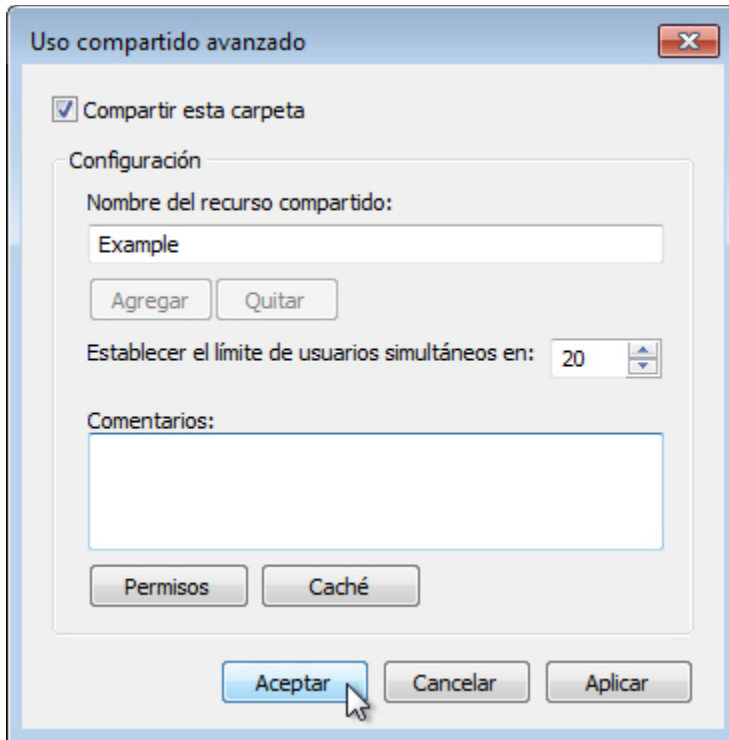
Abra el Bloc de notas. Escriba "**Este es un documento de ejemplo**".

Guarde el archivo en la carpeta Ejemplo con el nombre Resumen y, a continuación, cierre el Bloc de notas.

Paso 5

En la PC01, haga clic con el botón secundario en la carpeta **Ejemplo** y, a continuación, elija **Compartir con > Uso compartido avanzado > Uso compartido avanzado**.

Marque la casilla de verificación **Compartir esta carpeta** y, a continuación, haga clic en **Aceptar**.



En la PC que contiene la carpeta compartida, haga clic en **Inicio** y, a continuación, haga clic con el botón secundario en **Equipo > Propiedades**.

¿Cuál es el nombre de la PC?

Paso 6

En la PC02, elija **Inicio > Buscar programas y archivos**.

Escriba `\\nombredelequipo\Ejemplo` (donde "nombredelequipo" es el nombre de la PC que contiene la carpeta Ejemplo) y, a continuación, presione la tecla **Entrar**.

¿Puede abrir el archivo Resumen?

¿Puede eliminar el archivo Resumen?

¿Qué ocurre?

Haga clic en **Cancelar**.

Paso 7

Vuelva a la PC que contiene la carpeta compartida (es decir, la PC01).

Haga clic con el botón secundario en la carpeta **Ejemplo > Compartir con > Uso compartido avanzado > Uso compartido avanzado > Permisos**.

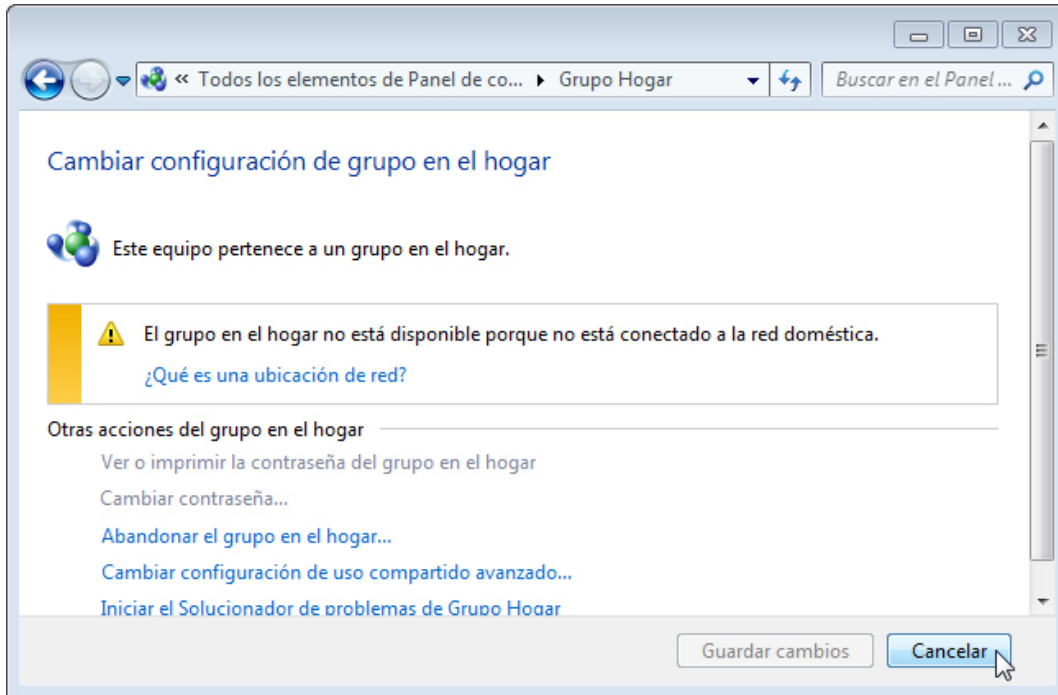
¿Cuáles son los permisos predeterminados?

Cierre todas las ventanas abiertas.

Elimine la carpeta compartida.

Paso 8

En ambas PC, haga clic en **Inicio > Panel de control > Grupo Hogar**.



¿Por qué no está disponible el Grupo Hogar?

Haga clic en **Cancelar**.

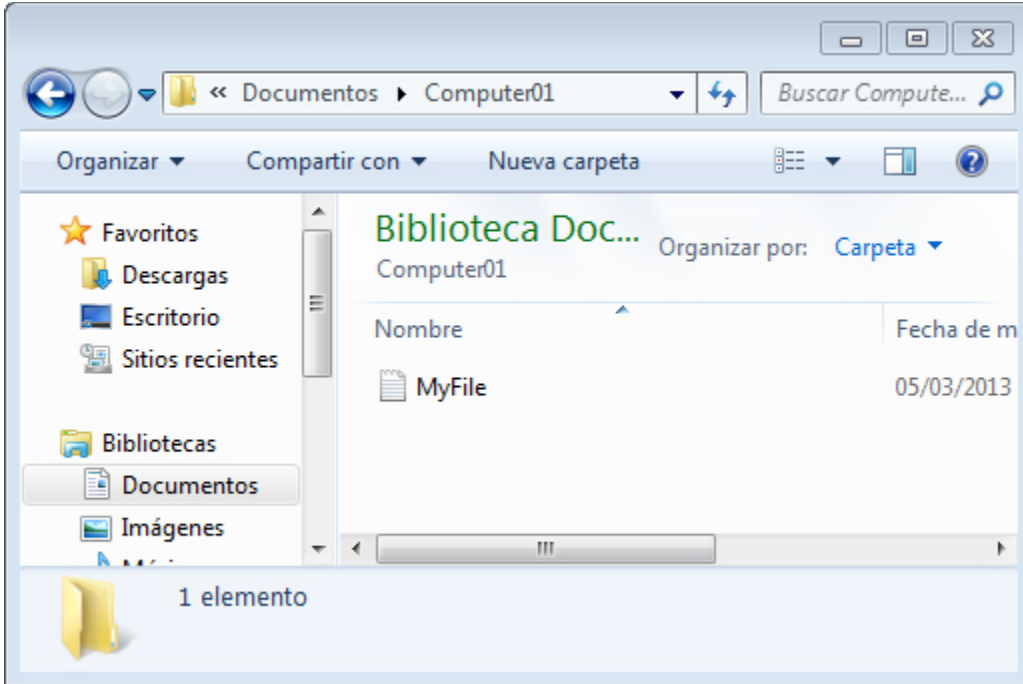
Paso 9

En ambas PC, haga clic en **Inicio > Documentos**.

En la PC01, cree una carpeta en la Biblioteca de documentos denominada PC01.

En la PC02, cree una carpeta en la Biblioteca de documentos, denominada PC02.

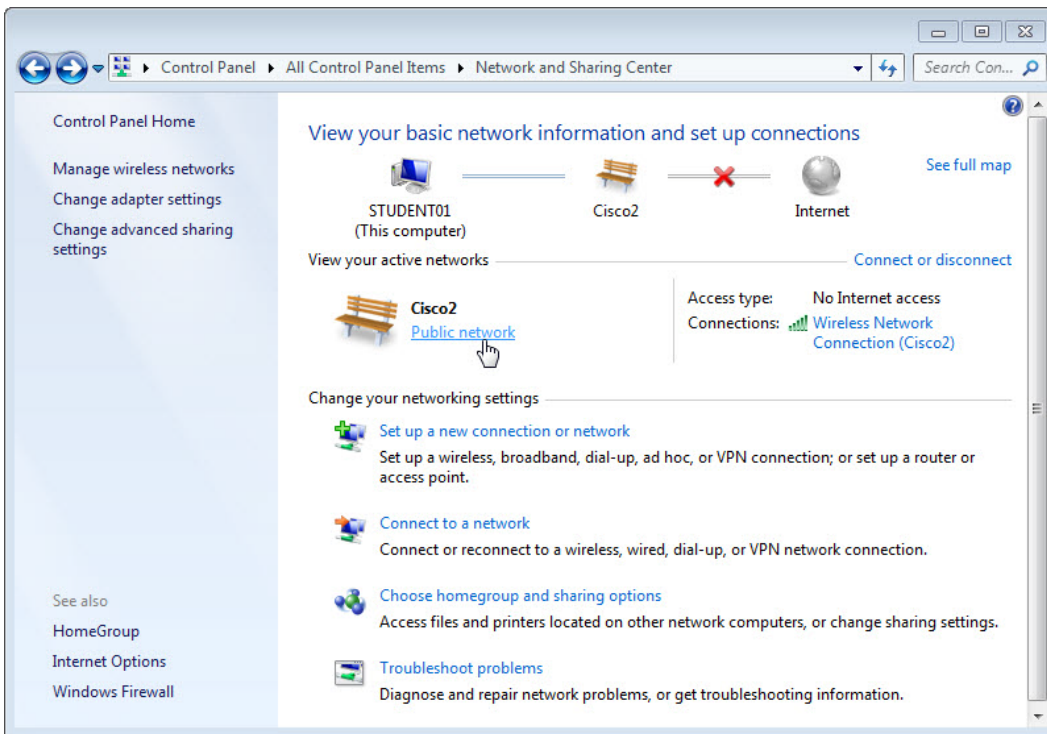
En ambas PC, abra el Bloc de notas y escriba lo siguiente: **“Este archivo se comparte en un grupo en el hogar”**. A continuación, guarde el archivo con el nombre “Miarchivo” dentro de la carpeta que acaba de crear.



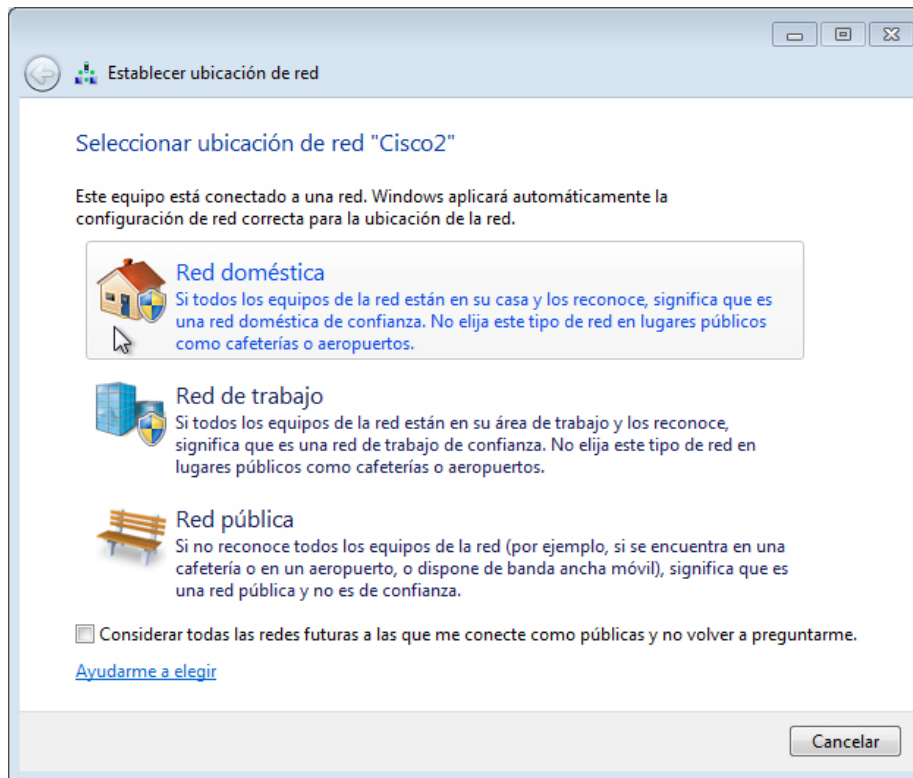
Cierre todas las ventanas abiertas.

Paso 10

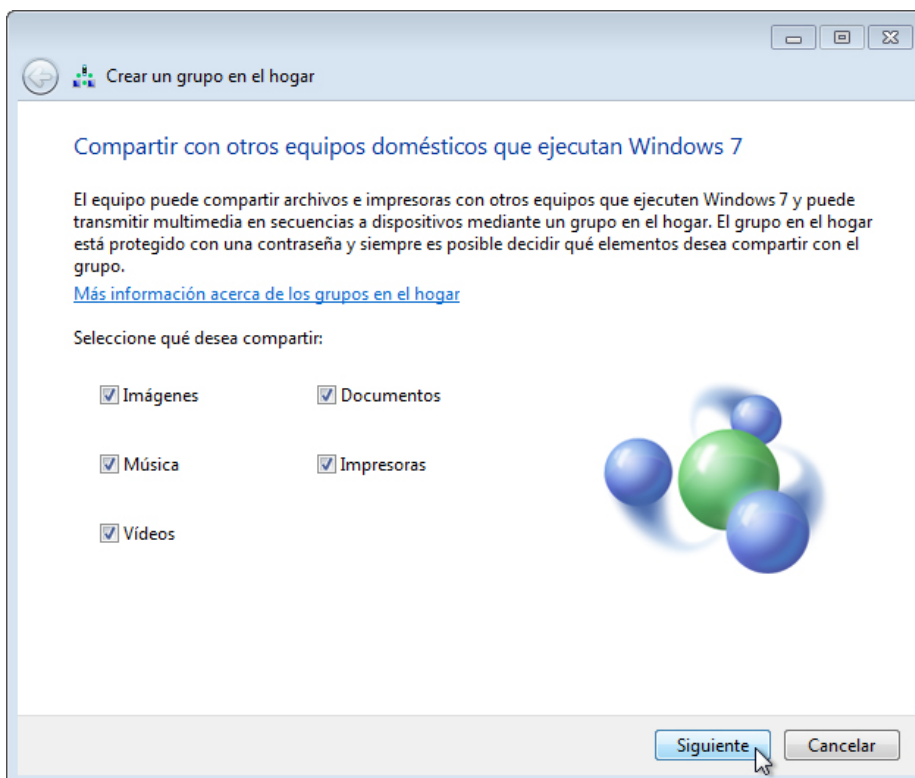
En la PC01, haga clic en **Inicio > Panel de control > Centro de redes y recursos compartidos > Red pública**.



Se abre la ventana Establecer ubicación de red.



Haga clic en **Red doméstica**.



Asegúrese de que la opción **Documentos** esté seleccionada y, a continuación, haga clic en **Siguiente**.

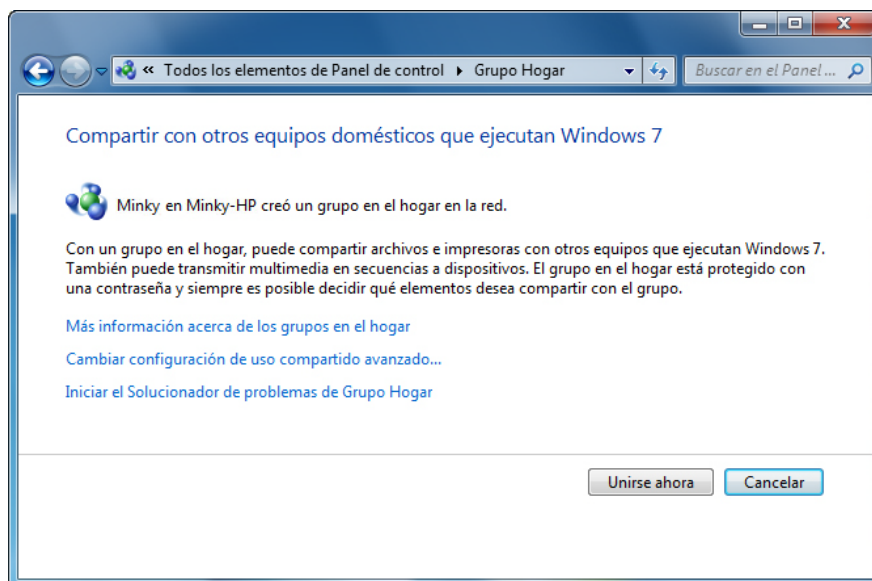


Registre la contraseña del grupo en el hogar. Tenga en cuenta que distingue mayúsculas de minúsculas.

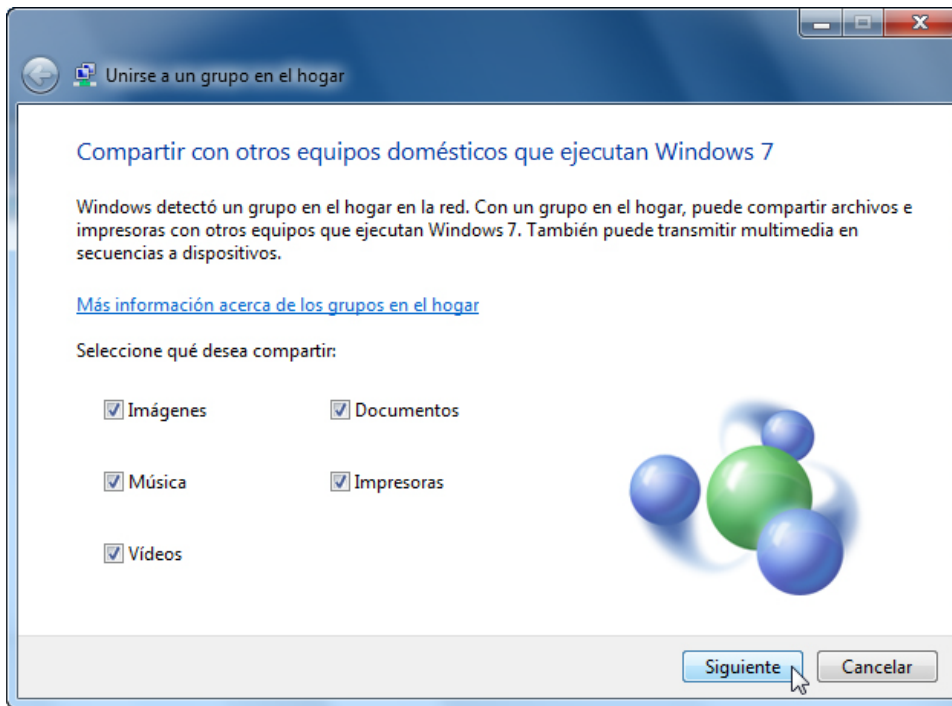
Haga clic en **Finalizar**.

Paso 11

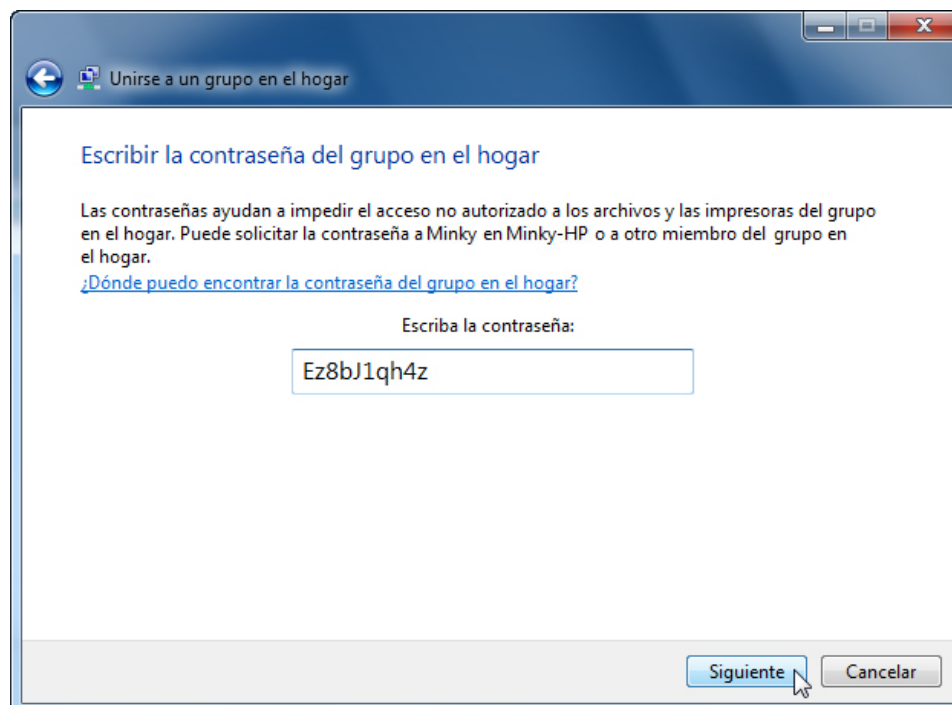
En la PC02, haga clic en **Inicio > Panel de control > Grupo Hogar**.



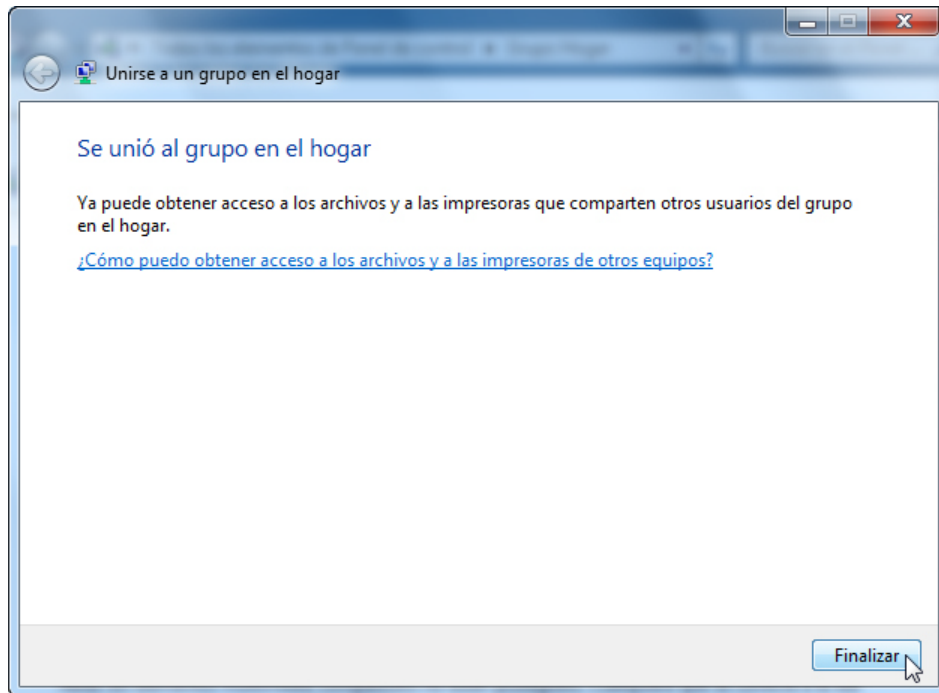
Haga clic en **Unirse ahora**.



Asegúrese de que la opción **Documentos** esté seleccionada y, a continuación, haga clic en **Siguiete**.



Introduzca la contraseña que registró cuando creó el Grupo Hogar y, a continuación, haga clic en **Siguiete**.

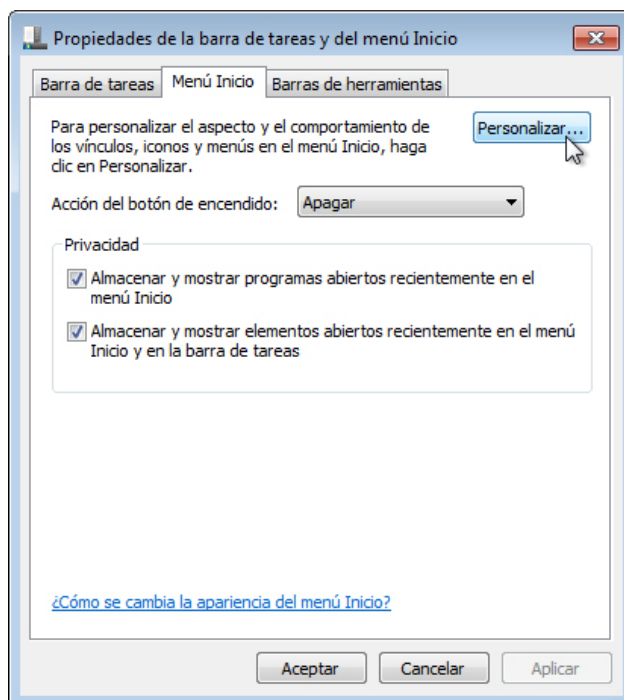


Haga clic en **Finalizar**.

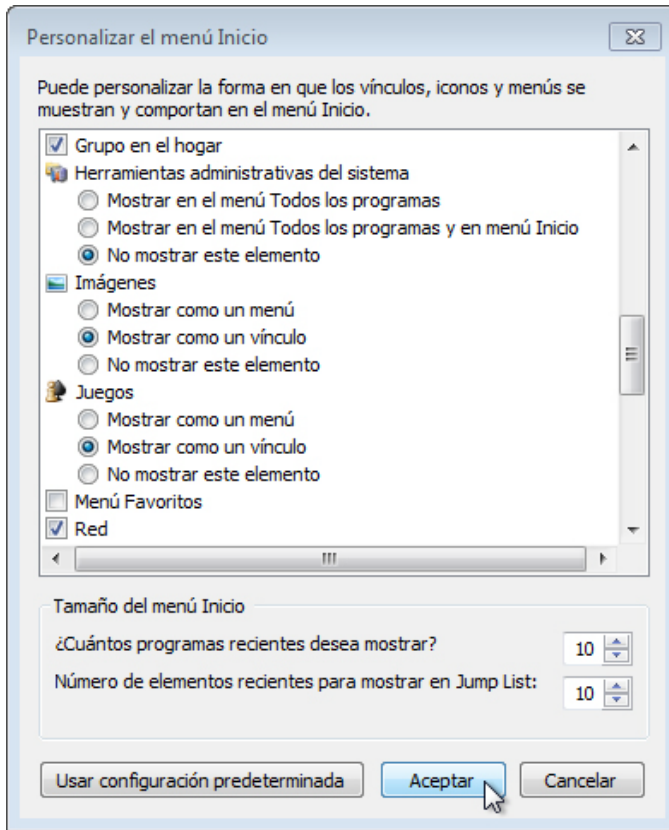
Paso 12

En ambas PC, realice el siguiente procedimiento si todavía no está configurado en la PC.

Haga clic con el botón secundario en **Inicio > Propiedades**, seleccione la ficha **Menú Inicio > Personalizar...**



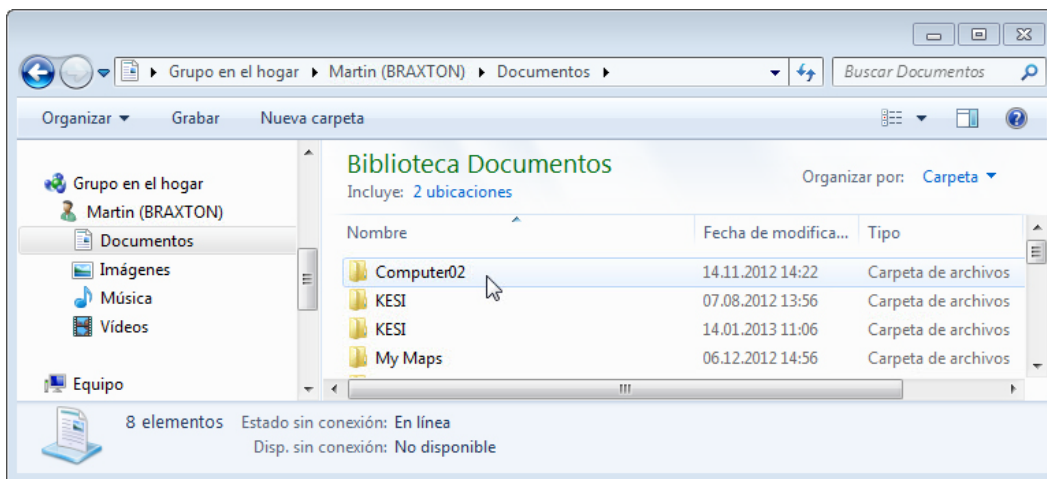
Desplácese hacia abajo hasta encontrar los iconos de Grupo Hogar y Red.



Si no estaban marcadas, marque ambas casillas de verificación y, a continuación, haga clic en **Aceptar** > **Aceptar**.

Paso 13

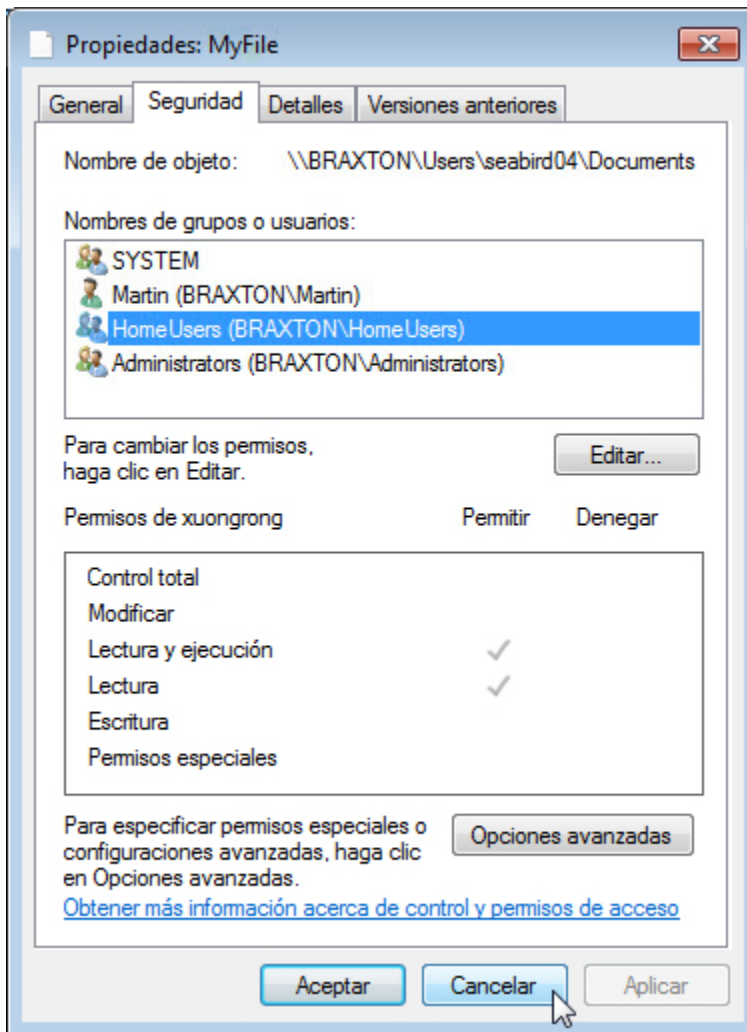
En ambas PC, haga clic en **Inicio** y, a continuación, en el ícono **Grupo Hogar** en el Menú Inicio.



Ubique el ícono Grupo Hogar, haga clic en la flecha de expansión que está junto al nombre del otro equipo, haga clic en **Documentos** y, a continuación, haga doble clic en **PC#** (donde “#” corresponde al número de la carpeta ubicada en la otra PC).

¿Puede eliminar el archivo ubicado en la otra PC?

Haga clic con el botón secundario en el archivo, seleccione **Propiedades**, haga clic en la ficha **Seguridad** y seleccione **Usuarios**.



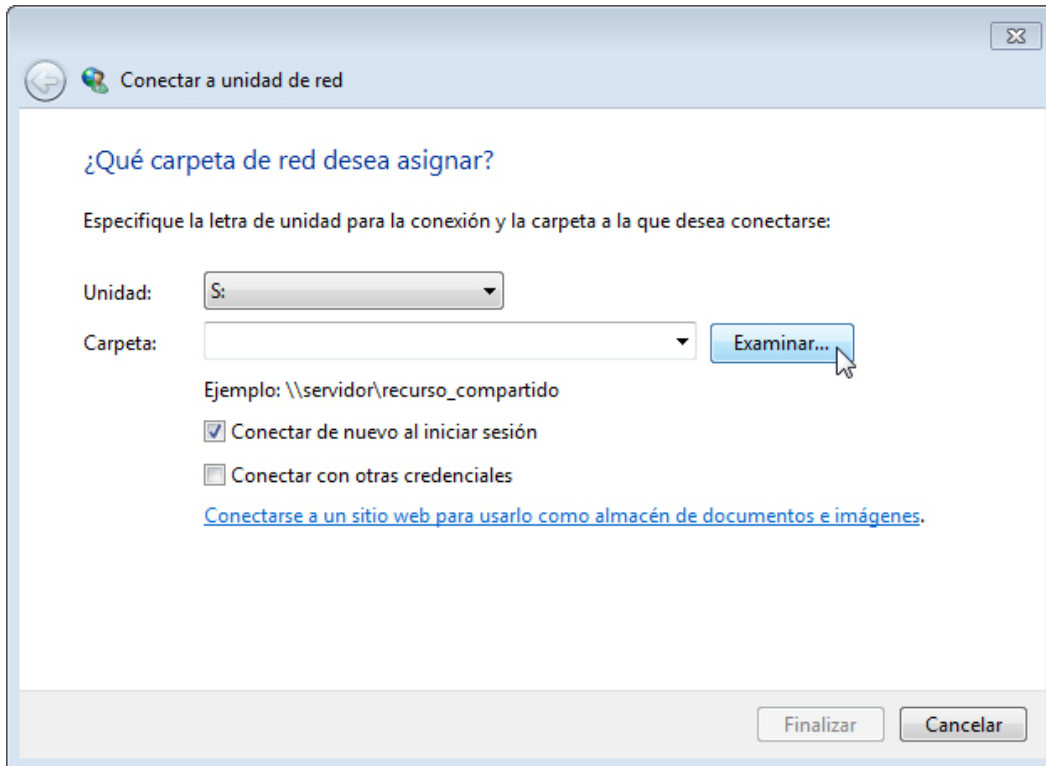
¿Cuáles son los permisos para los usuarios particulares?

Haga clic en **Cancelar**.

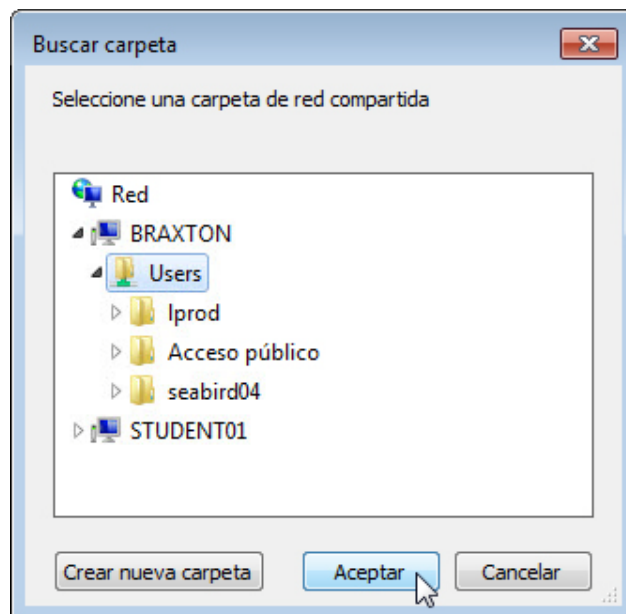
Cierre todas las ventanas abiertas.

Paso 14

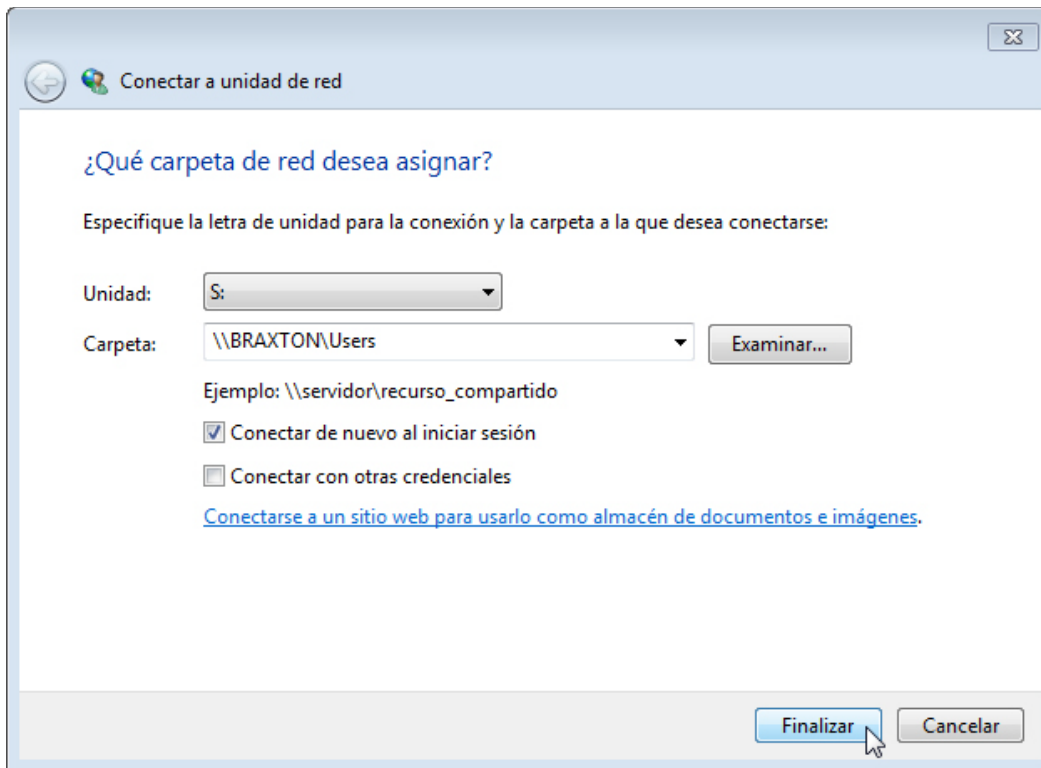
En ambas PC, haga clic en **Inicio**, haga clic con el botón secundario en **Red > Conectar a unidad de red**.



Establezca la unidad en "S" y, a continuación, haga clic en **Examinar**.



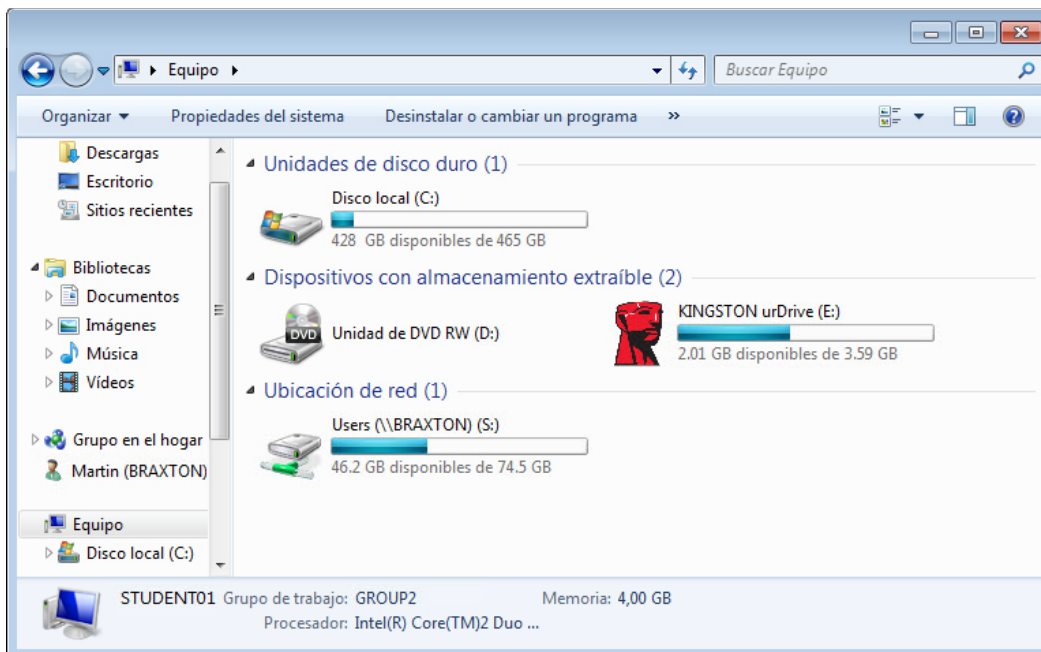
Una vez que se haya cargado la ventana, expanda la otra PC y seleccione **Usuarios > Aceptar**.



Haga clic en **Finalizar**.

Cierre todas las ventanas abiertas.

Haga clic en **Inicio > Equipo**.



¿Qué unidad ve en el área Ubicación de red?

Paso 15

Restablezca la configuración a los siguientes parámetros en ambas PC, a menos que el instructor indique lo contrario.

Elimine todas las carpetas y los archivos creados en la PC.

Abandone el grupo en el hogar. **Inicio > Panel de control > Grupo Hogar > Abandonar el grupo en el hogar > Abandonar el grupo en el hogar > Finalizar.**

Establezca el tipo de ubicación de red en **Pública**.

Vuelva a cambiar el nombre del grupo de trabajo a **GRUPO DE TRABAJO**.

Marque la casilla **Usar el Asistente para compartir (recomendado)**. **Inicio > Panel de control > Opciones de carpeta**, ficha **Ver**.

Elimine todas las unidades asignadas. **Inicio**, haga clic con el botón secundario en **Red > Desconectar unidad de red**; seleccione la unidad de red y haga clic en **Aceptar**.