

IT Essentials 5.0

6.8.3.10 Práctica de laboratorio: Configuración de un router inalámbrico en Windows XP

Introducción

Imprima y complete esta práctica de laboratorio.

En esta práctica de laboratorio, establecerá y probará la configuración inalámbrica del router Linksys E2500.

Equipo recomendado

- Una PC con Windows XP.
- Una NIC inalámbrica instalada.
- Una NIC Ethernet instalada.
- Router inalámbrico Linksys E2500.
- Cable de conexión Ethernet.

Nota: todos los parámetros de configuración inalámbrica que se presentan en esta práctica de laboratorio corresponden a conexiones inalámbricas de 2,4 GHz. Siga los mismos pasos para configurar una conexión inalámbrica de 5 GHz o para configurar tanto una conexión de 2,4 GHz como de 5 GHz.

Paso 1

Solicítele al instructor la siguiente información, que se utilizará durante la práctica de laboratorio.

Datos de dirección del router:

Dirección IP _____

Máscara de subred _____

Nombre del router _____

Datos de configuración del servidor de DHCP:

Dirección IP inicial _____

Cantidad máxima de usuarios _____

DNS 1 estático (opcional) _____

Valores de SSID:

Nuevo SSID _____

Número de canal:

Canal _____

Acceso al router:

Contraseña del router _____

Seguridad inalámbrica:

Frase de contraseña _____

Importante: utilice solo las configuraciones asignadas por el instructor.

Paso 2

Enchufe el cable de alimentación del router inalámbrico. Arranque la PC e inicie sesión como administrador.

Conecte la PC a uno de los puertos **Ethernet** del router inalámbrico con un cable de conexión Ethernet.

Paso 3

Abra el símbolo del sistema.

Escriba **ipconfig /renew**.

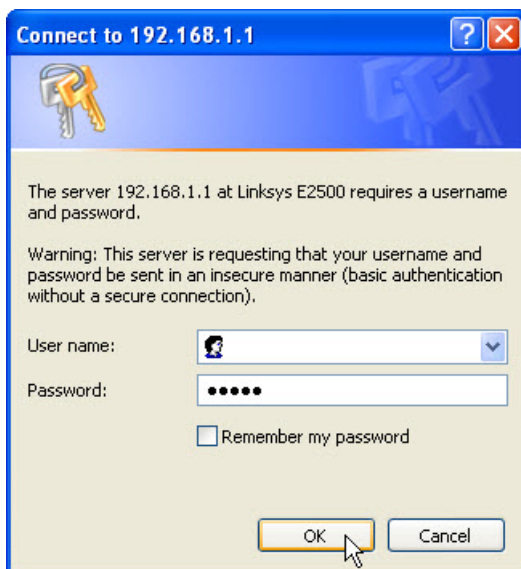
¿Cuál es el gateway predeterminado de la PC?

Paso 4

Abra un explorador. Escriba la dirección IP del gateway predeterminado en el campo de dirección URL y, a continuación, presione **Entrar**.



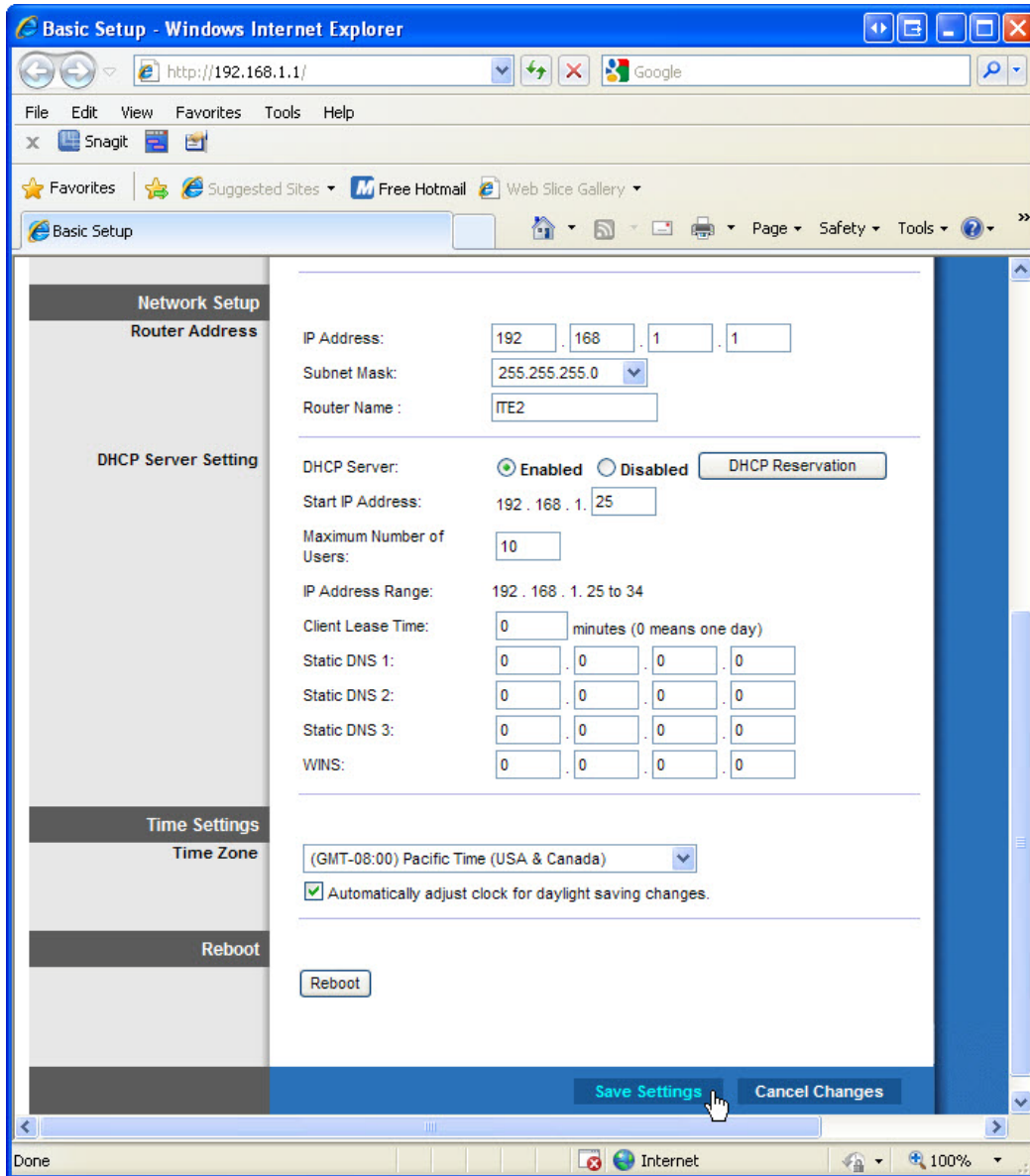
Aparece la ventana Conectar a (Connect to).



Escriba la contraseña que le proporcionó el instructor en el campo Contraseña (Password) y, a continuación, haga clic en **Aceptar (OK)**.

Paso 5

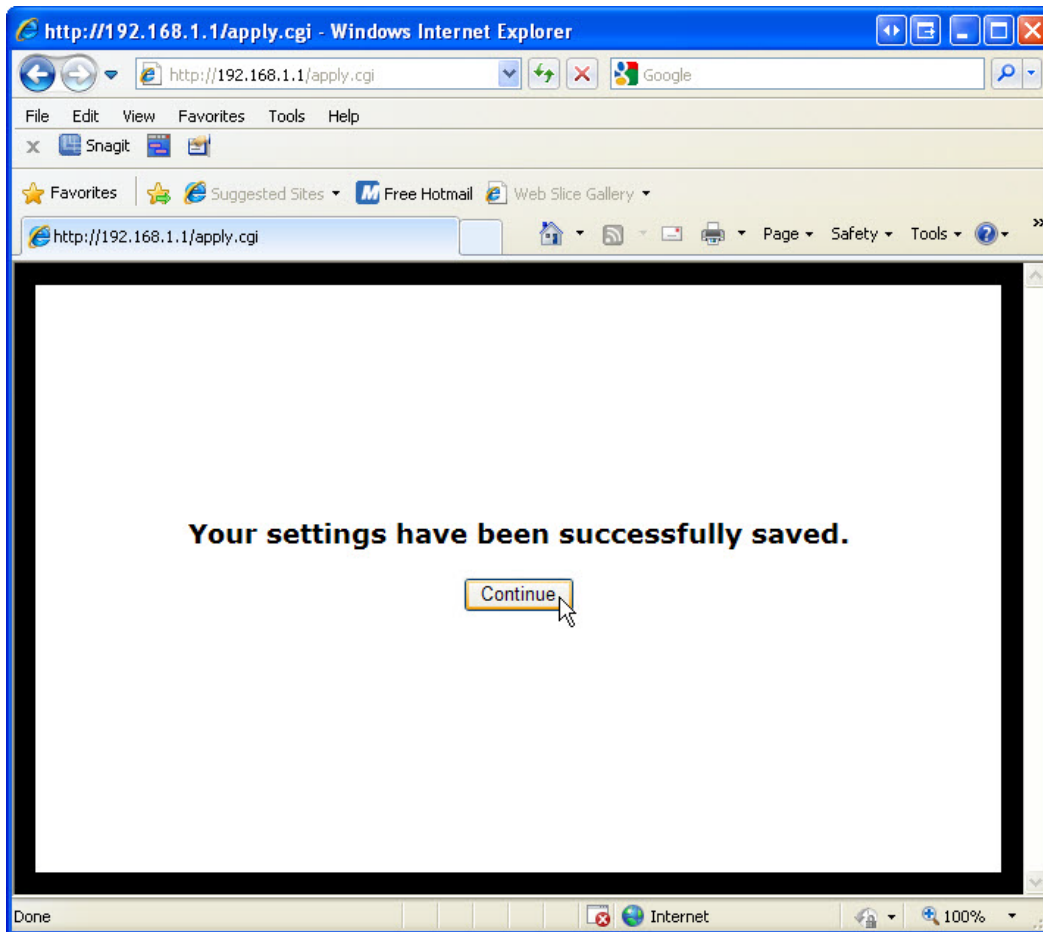
Aparece la pantalla Setup (Configuración).



Introduzca la siguiente información de Dirección del router (Router Address) y Configuración del servidor de DHCP (DHCP Server Setting) proporcionada por el instructor (Paso 1): Dirección IP (IP Address), Máscara de subred (Subnet Mask), Nombre del router (Router Name), Dirección IP Inicial (Start IP Address) y Cantidad máxima de usuarios (Maximum Number of Users).

Haga clic en **Guardar configuración (Save Settings)**.

Aparece la pantalla La configuración se guardó correctamente (Your settings have been successfully saved).



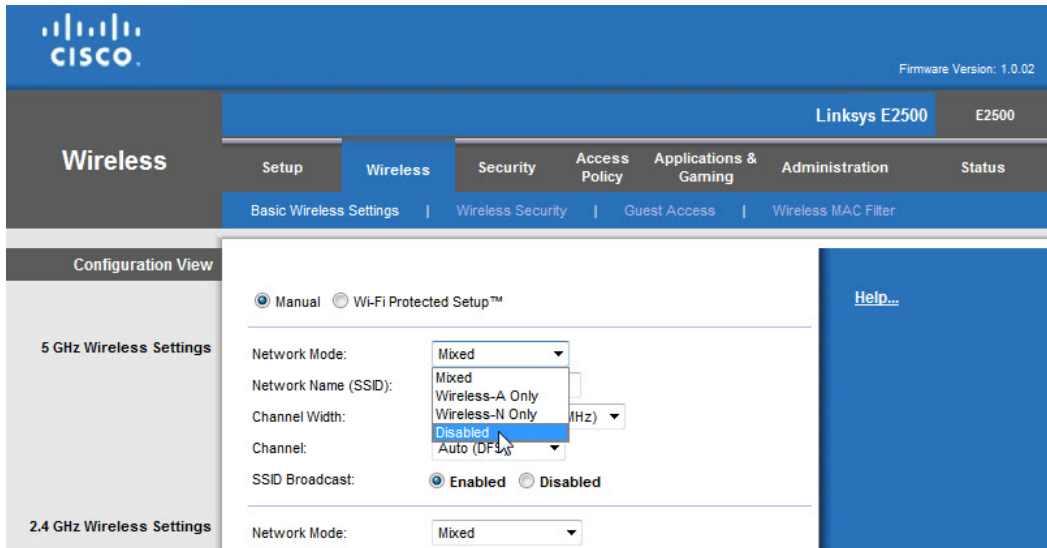
Haga clic en **Continuar (Continue)**.

Una vez que se reinicie el router, es posible que deba volver a iniciar sesión en el dispositivo.

Paso 6

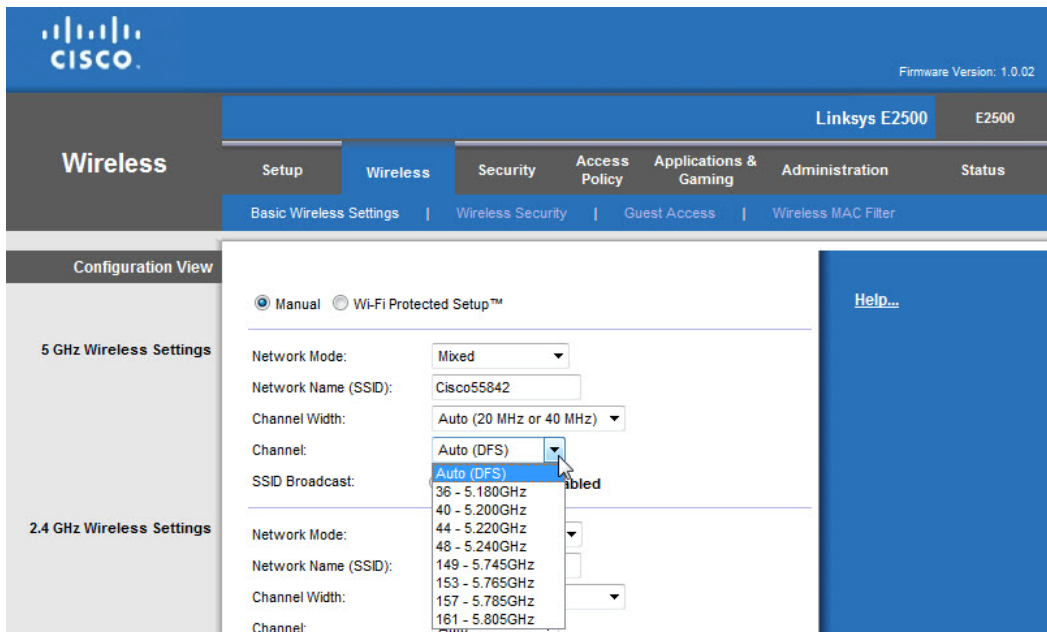
Haga clic en la ficha Tecnología inalámbrica (Wireless).

Haga clic en el menú desplegable Modo de red (Network Mode) de la configuración inalámbrica de 5 GHz.



¿Qué tecnologías 802.11 se admiten?

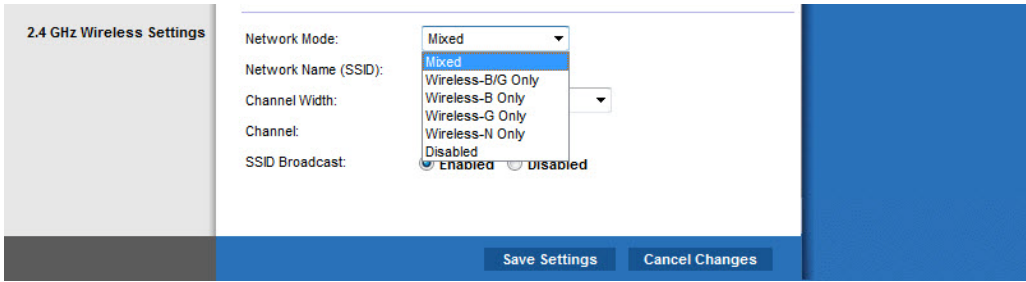
Haga clic en el menú desplegable Canal (Channel) de la configuración inalámbrica de 5 GHz.



¿Qué canales se muestran en la lista?

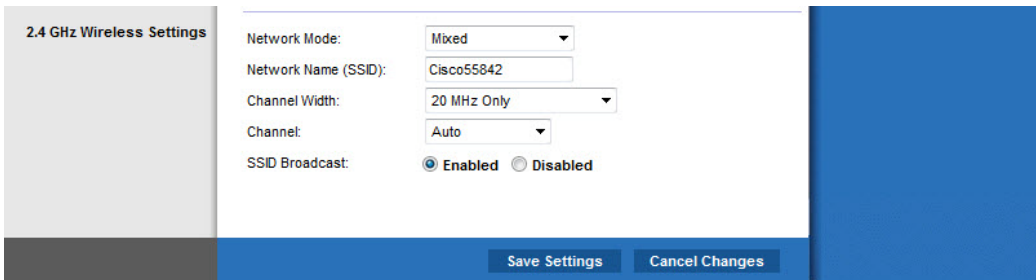
Deshabilite el modo de red para la configuración inalámbrica de 5 GHz, a menos que el instructor le indique lo contrario.

Haga clic en el menú desplegable **Modo de red (Network Mode)** de la configuración inalámbrica de 2,4 GHz.



¿Qué tecnologías 802.11 se admiten?

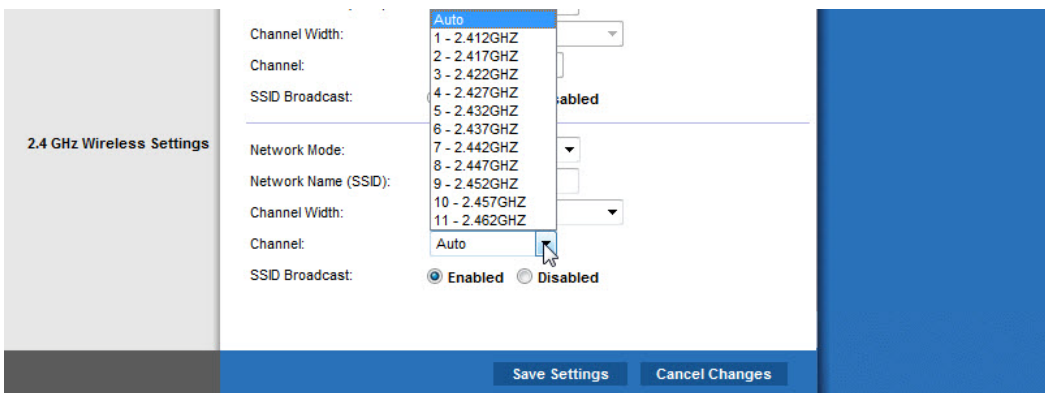
Elija **Mixto (Mixed)** en el menú desplegable Network Mode.



¿Cuál es el SSID predeterminado del router inalámbrico?

Escriba **cisco#** en el campo Nombre de red (SSID) (Network Name [SSID]), donde “#” corresponde al número asignado por el instructor.

Haga clic en el menú desplegable **Canal (Channel)** de la configuración inalámbrica de 2,4 GHz.



¿Qué canales se muestran en la lista?

Seleccione el número de canal que le proporcionó el instructor.

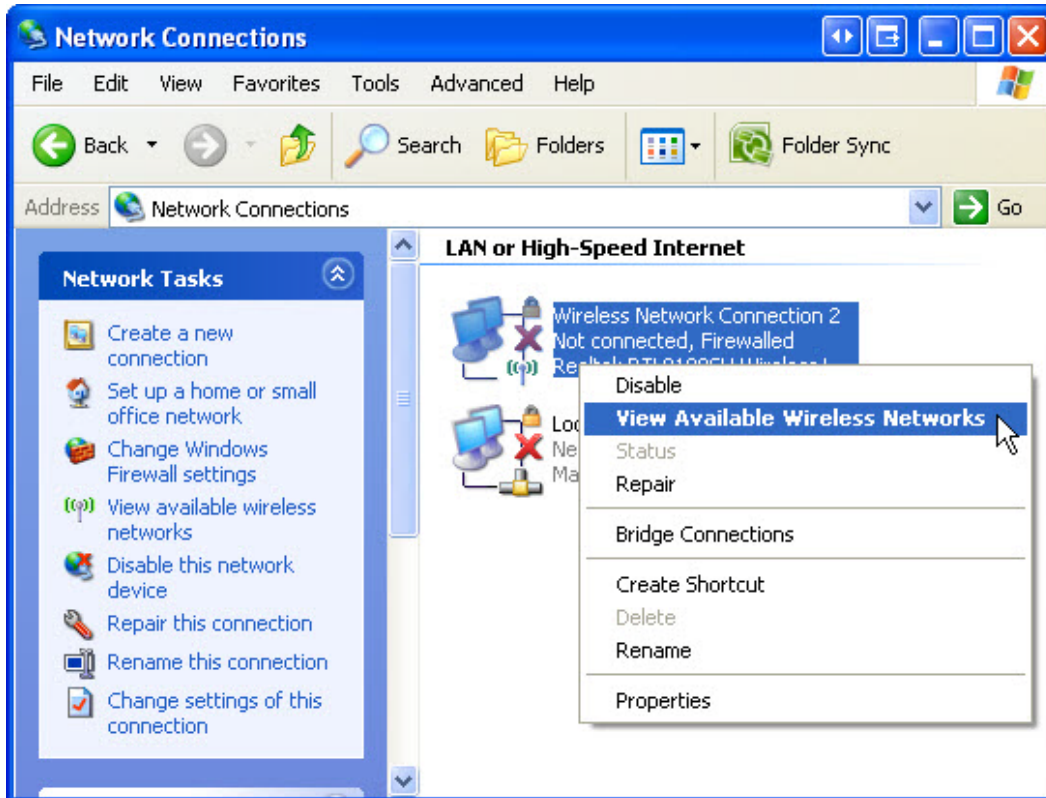
Haga clic en **Guardar configuración > Continuar (Save Settings > Continue)** y, a continuación, cierre el explorador.

Paso 7

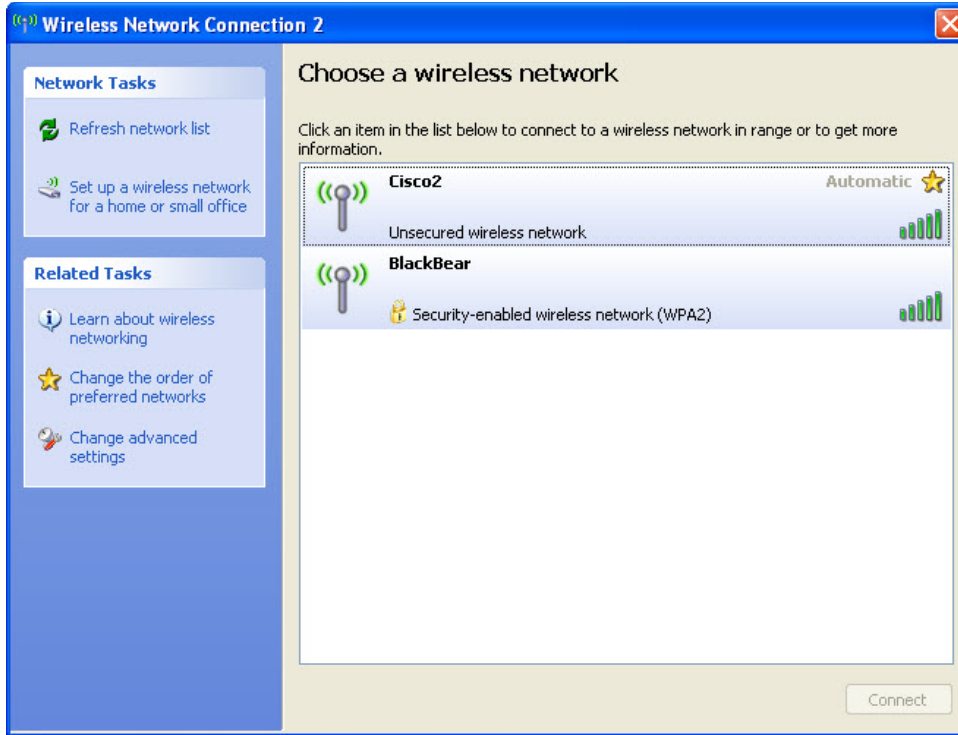
Desconecte el cable Ethernet de la PC.

Vea las redes inalámbricas asociadas al adaptador inalámbrico configurado para la PC.

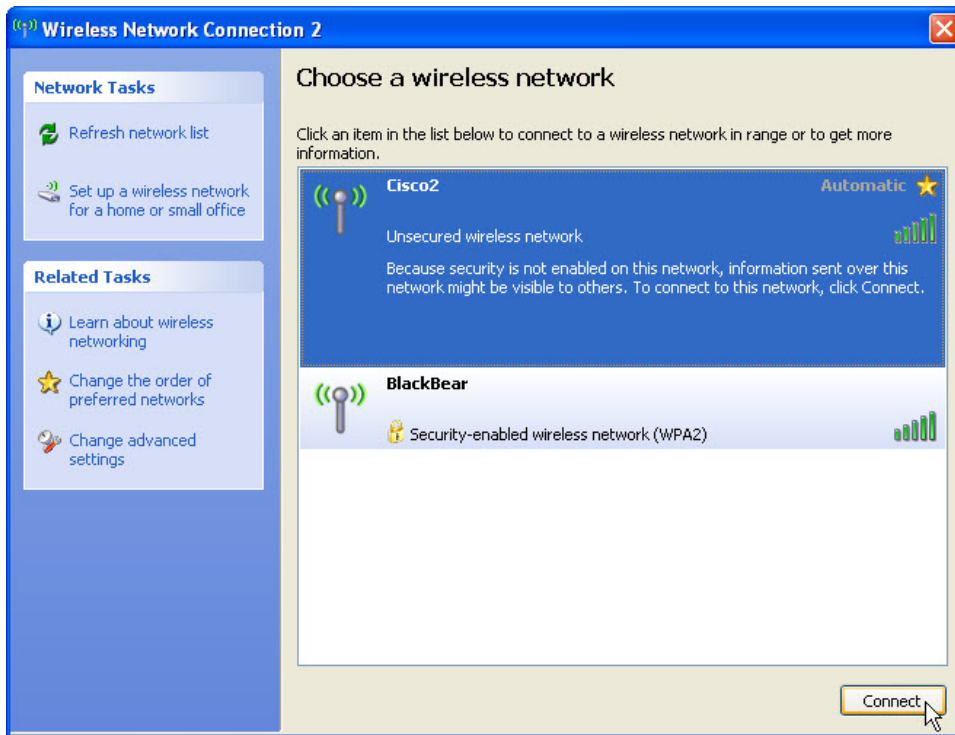
Haga clic en **Inicio > Panel de control > Conexiones de red (Home > Control Panel > Network Connections)**; haga clic con el botón secundario en el adaptador inalámbrico y seleccione **Ver redes inalámbricas disponibles (View Available Wireless Networks)**.



Se muestra una lista de las redes inalámbricas disponibles.



¿Qué redes inalámbricas están disponibles?

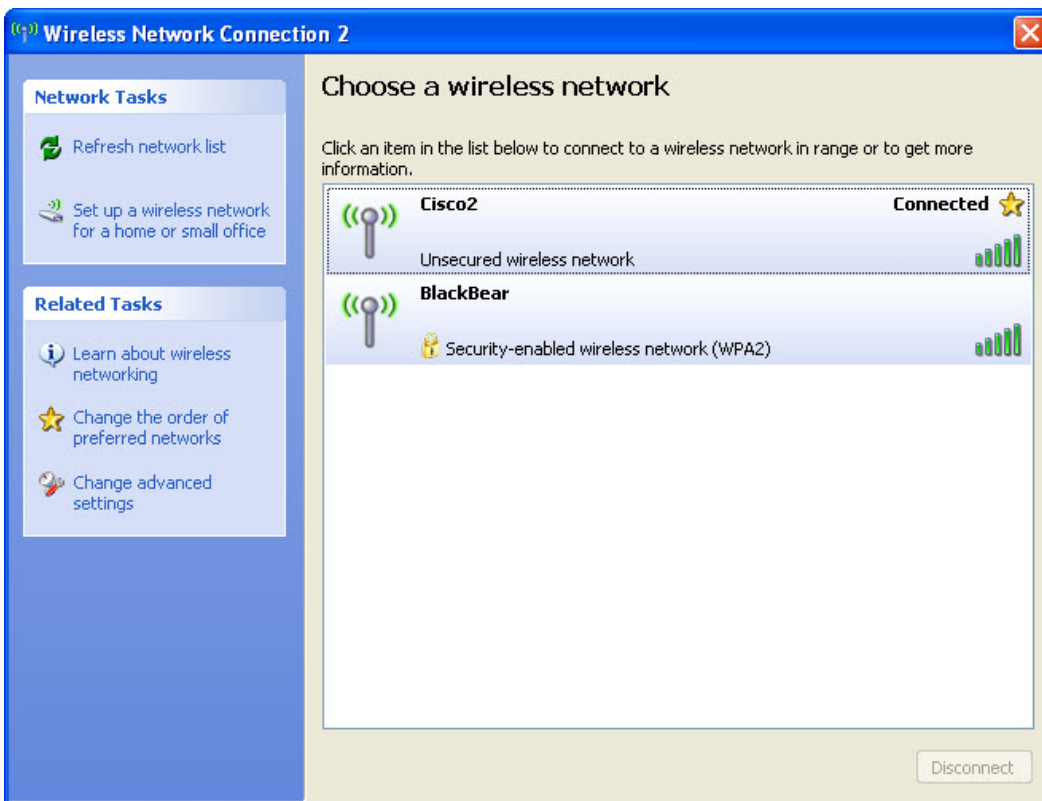


Elija **cisco#**, donde “#” corresponde al número asignado por el instructor y, a continuación, haga clic en el botón **Conectar (Connect)**.

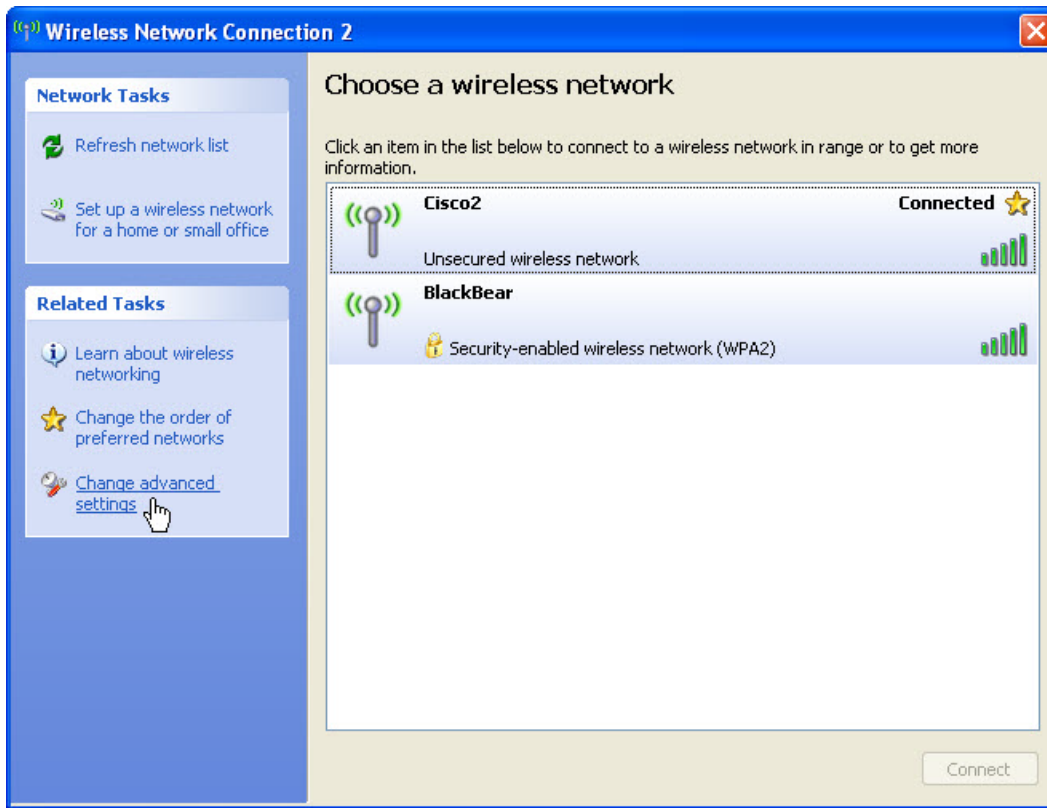
Aparece la pantalla Espere mientras Windows se conecta a la red Cisco# (Please wait while Windows connects to the Cisco2 network).



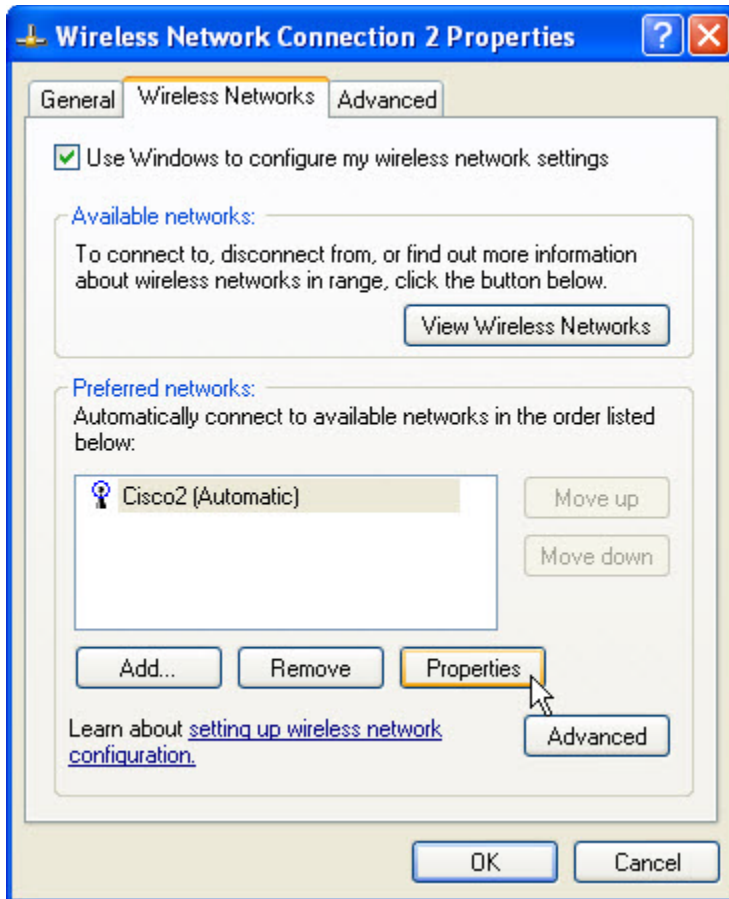
Aparece la ventana Elija una red inalámbrica (Choose a wireless network), que muestra que está conectado a Cisco#.



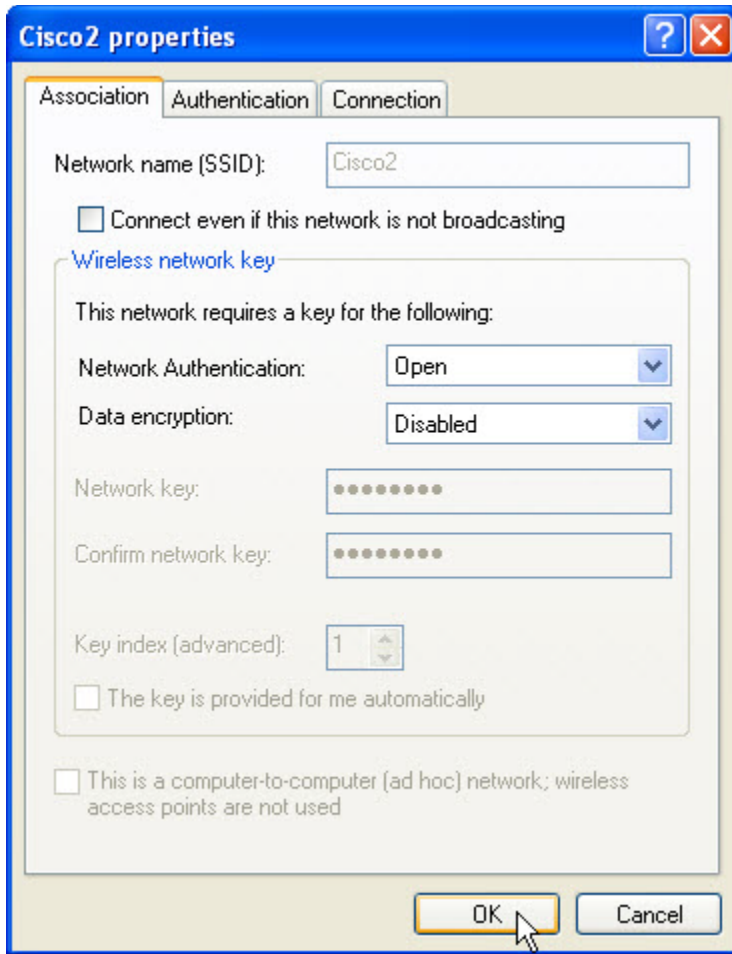
Haga clic en **Cambiar configuración avanzada (Change advances settings)**.



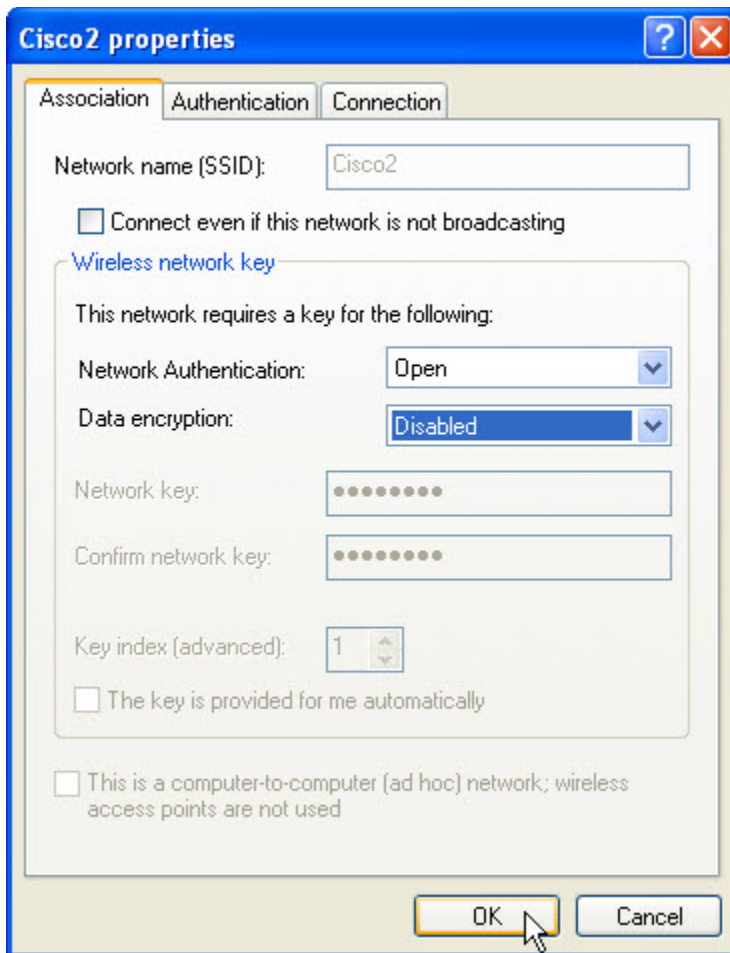
Se abre la ventana Propiedades de conexión de red inalámbrica (Wireless Network Connection Properties).



Haga clic en la ficha **Redes inalámbricas (Wireless Networks)** > **Cisco# (Automático)** > **Propiedades (Properties)**.



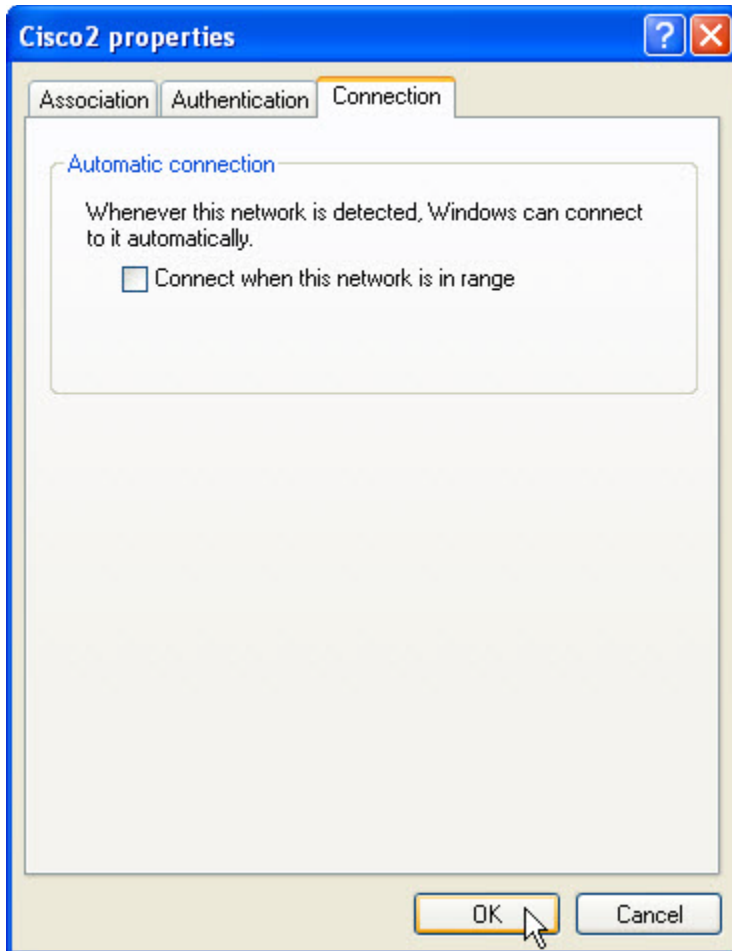
Cuando se abra la ventana de propiedades de Cisco#, desmarque la casilla **Conectarse aunque la red no sea de difusión (Connect even if this network is not broadcasting)** > Aceptar (OK).



Cuando aparezca el mensaje de advertencia, haga clic en **Continuar de todos modos (Continue anyway)**.



Seleccione la ficha **Conexión** y desmarque la casilla **Conectarse cuando esta red esté en el alcance > Aceptar (Connect when this network is in range > OK)**



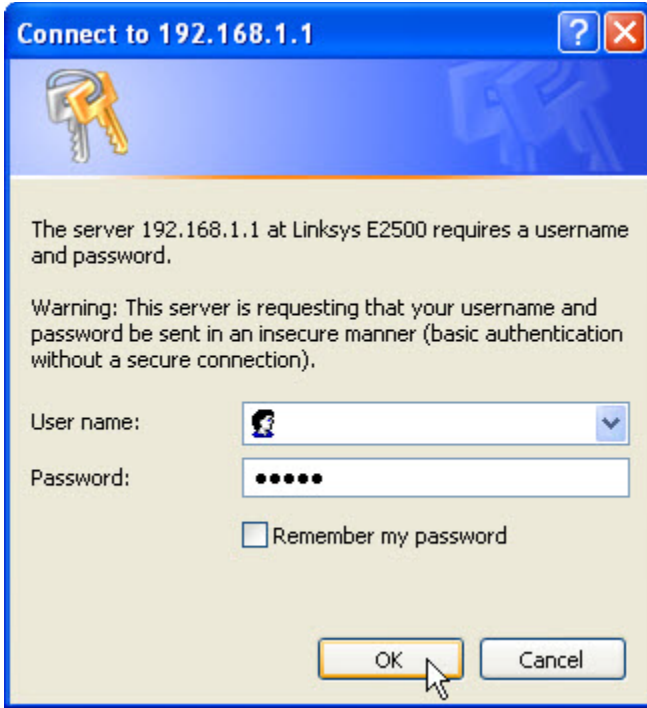
Cuando aparezca el mensaje de advertencia, haga clic en **Continuar de todos modos (Continue anyway)**.

Haga clic en **Aceptar (OK)** para cerrar la ventana Propiedades de conexión de red inalámbrica.

Paso 8

Abra un explorador. Escriba la dirección IP del gateway predeterminado en el campo de dirección URL y, a continuación, presione **Entrar**.

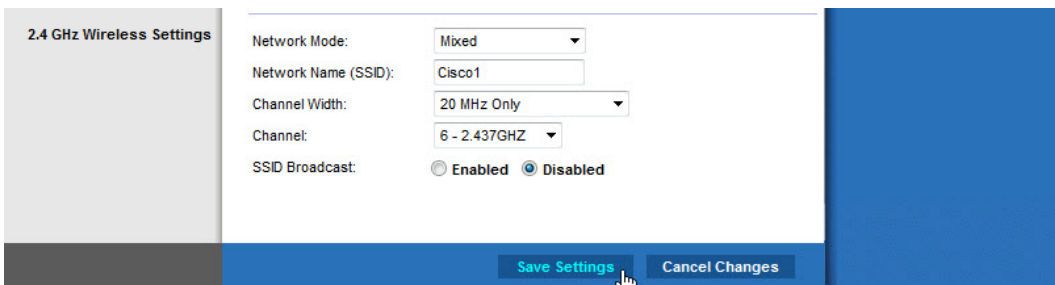
Aparece la ventana Conectar a.



Escriba la contraseña que le proporcionó el instructor en el campo Contraseña (Password).

Aparece la pantalla Setup.

Navegue hasta Configuración inalámbrica básica (Basic Wireless Settings). Seleccione **Deshabilitar (Disable)** para la transmisión de SSID de 2,4 GHz.



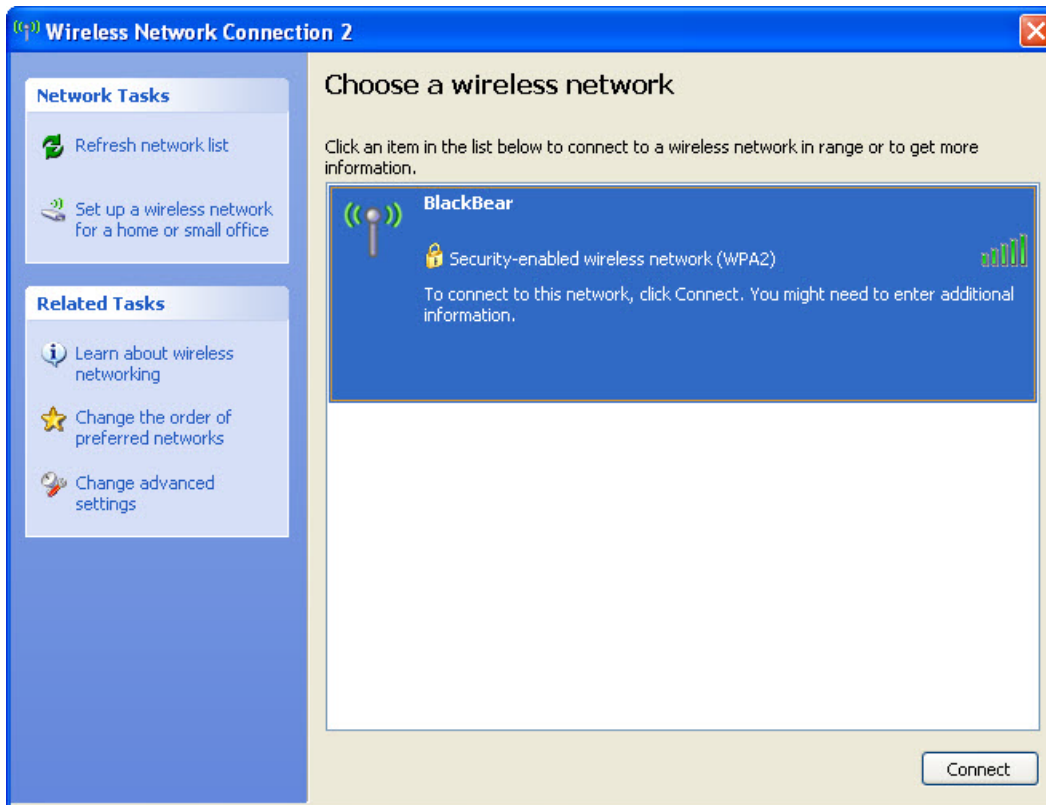
Haga clic en **Guardar configuración > Continuar (Save Settings > Continue)**.

¿Cuál es una razón para deshabilitar la transmisión de SSID?

Vea las redes inalámbricas asociadas al adaptador inalámbrico configurado para la PC.

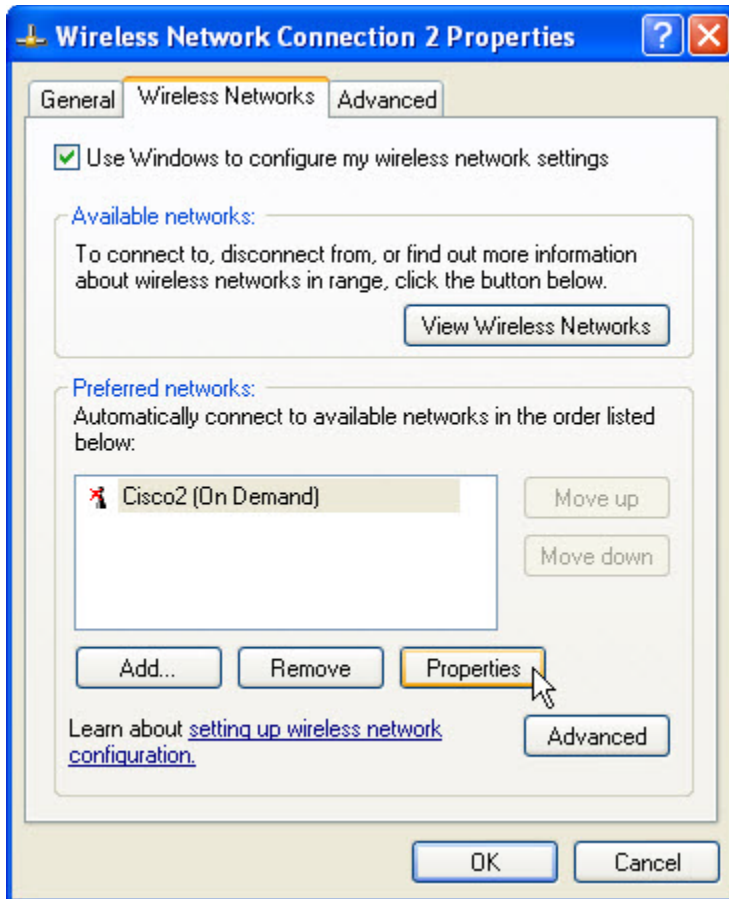
Haga clic en **Inicio > Panel de control > Conexiones de red**; haga clic con el botón secundario en el adaptador inalámbrico y seleccione **Ver redes inalámbricas disponibles (View Wireless Networks)**.

Nota: es posible que deba actualizar la lista cada treinta segundos hasta que la conexión Cisco# desaparezca de la lista.



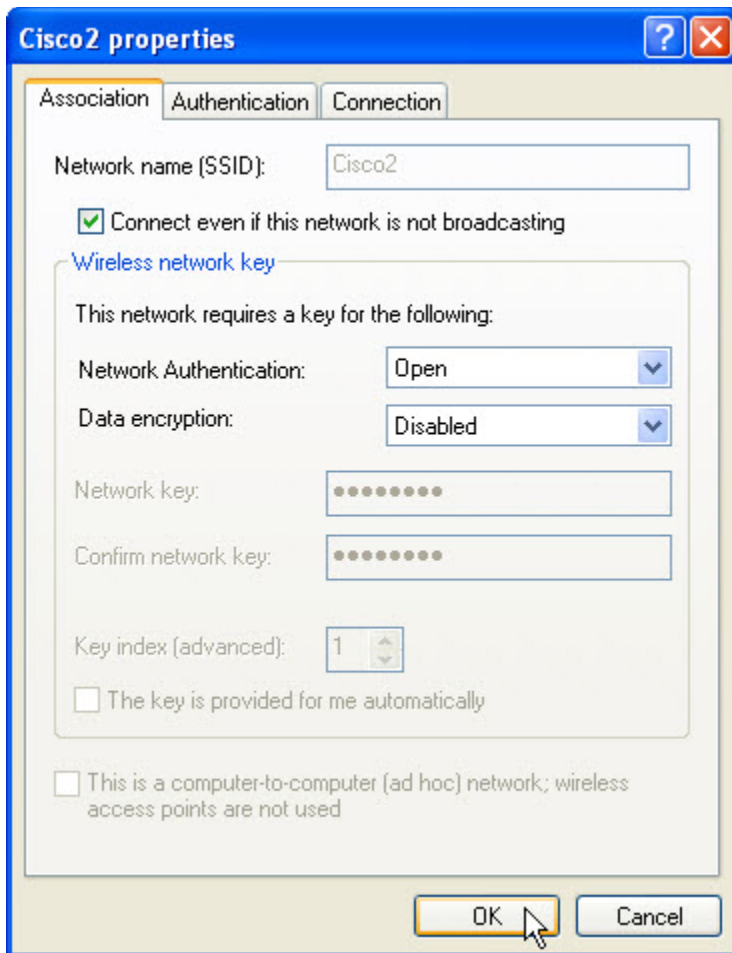
¿Qué redes inalámbricas están disponibles?

Haga clic en **Inicio > Panel de control > Conexiones de red (Network Connections)**; haga clic con el botón secundario en el adaptador inalámbrico, seleccione **Propiedades > ficha Ver redes** y seleccione **Cisco# (por solicitud) > Propiedades**.

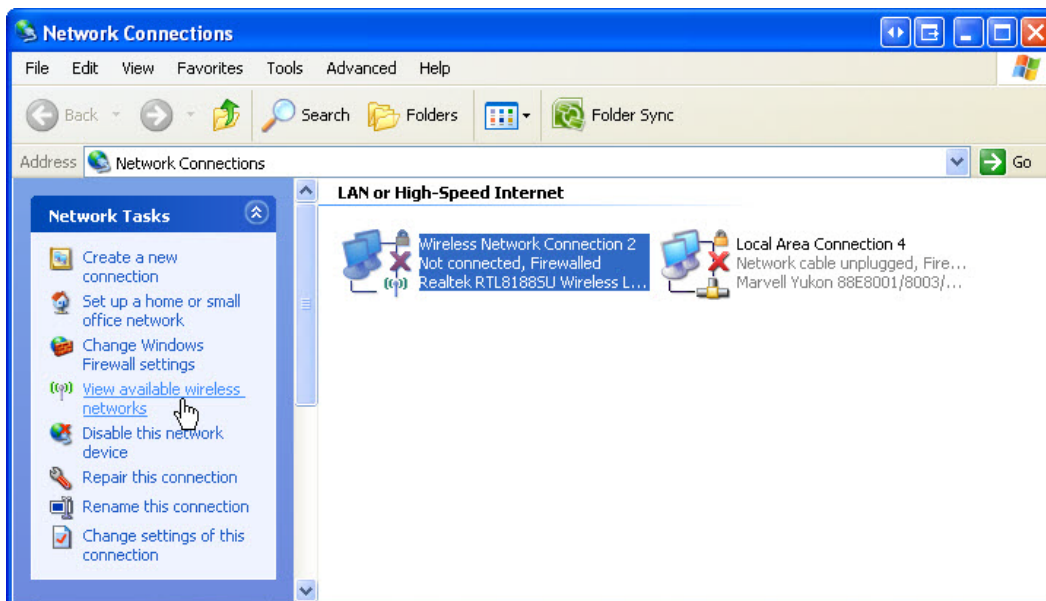


Cuando se abra la ventana de propiedades de Cisco#, marque la casilla de verificación que está junto a **Conectarse aunque la red no sea de difusión** > **Aceptar** (Connect even if this network is not in range > OK).

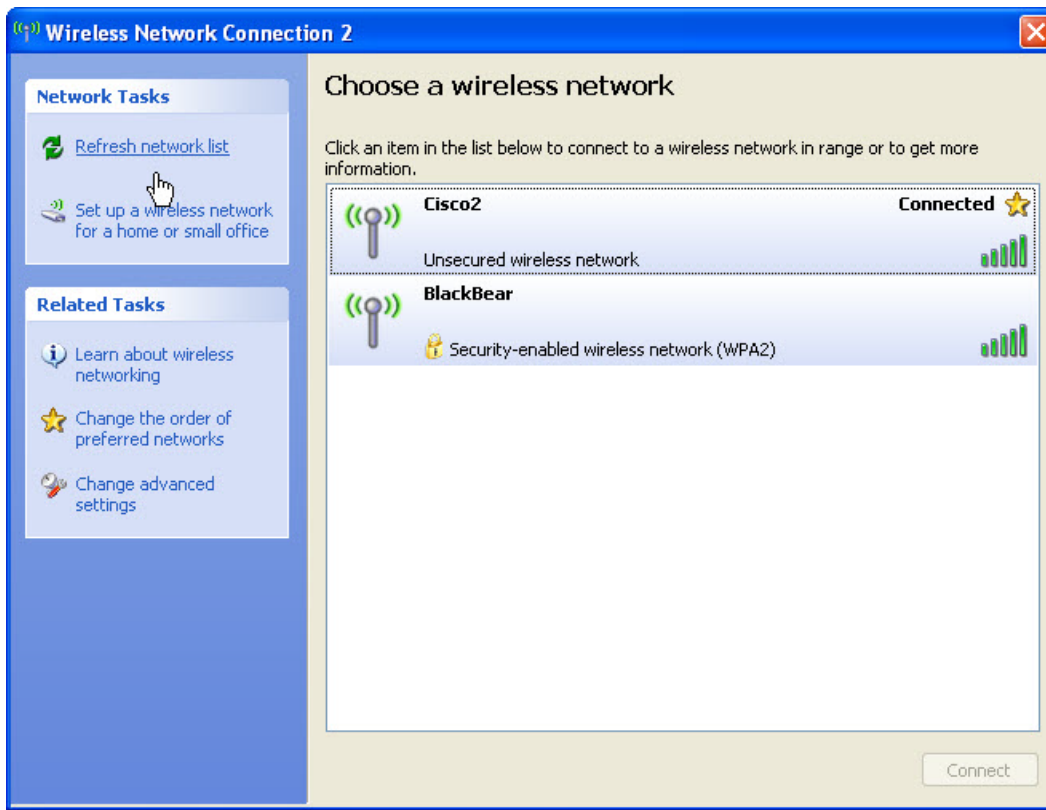
Seleccione la ficha **Conexión** y marque la casilla de verificación que está junto a **Conectarse cuando esta red esté en el alcance** > **Aceptar** > **Aceptar** (Connect when this network is in range > OK > OK).



Cuando se abra la ventana Conexiones de red, haga clic en **Ver redes inalámbricas disponibles (View available wireless networks)**.



Presione **Actualizar la lista de redes (Refresh network list)** hasta que aparezca Cisco# en la lista.



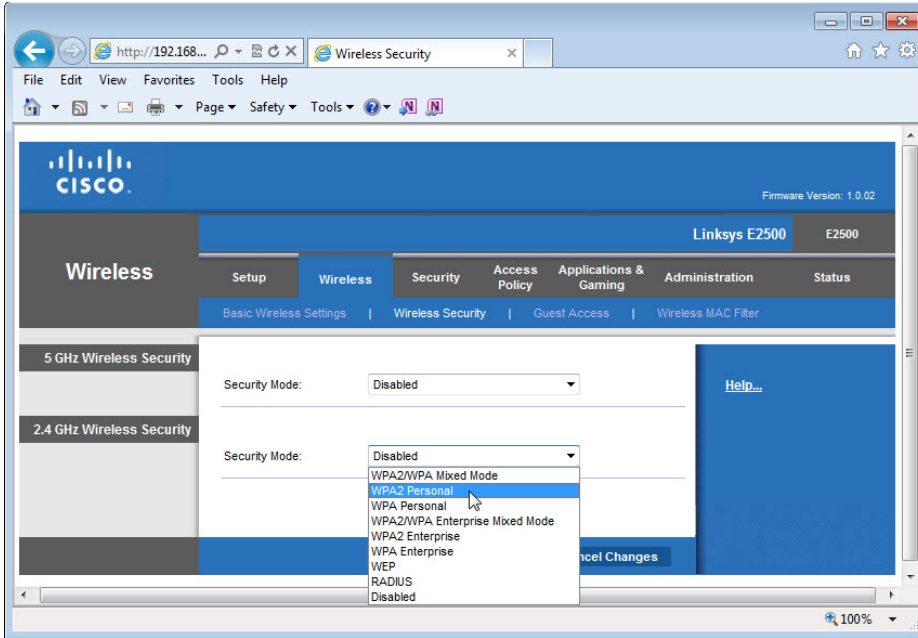
¿Qué redes inalámbricas están disponibles?

Paso 9

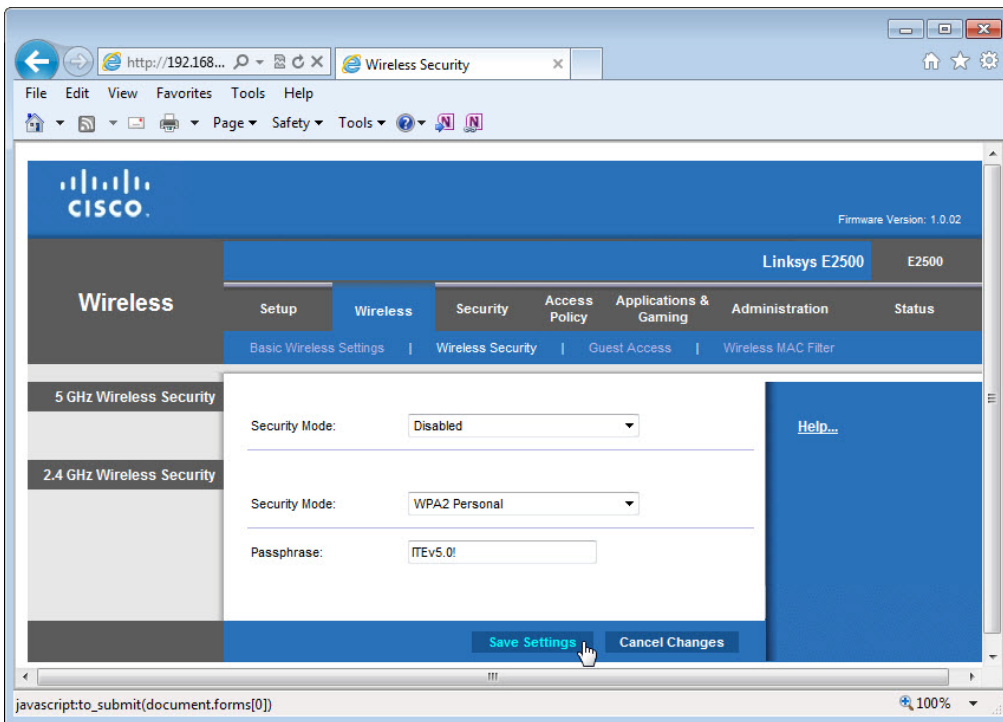
Conéctese a **cisco#**, donde “#” corresponde al número asignado por el instructor, e inicie sesión en el router.

Utilice un explorador para conectarse al router.

Haga clic en la ficha Tecnología inalámbrica (Wireless) y, a continuación, seleccione Seguridad Inalámbrica (Wireless Security).



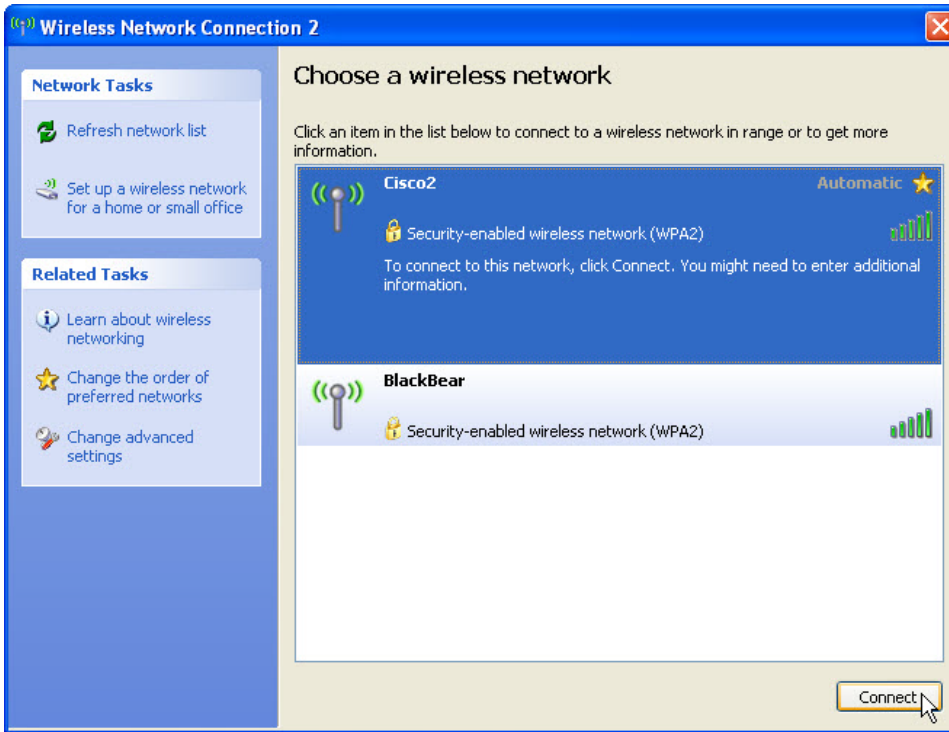
En el menú desplegable Security Mode (Modo de seguridad), seleccione **WPA2 Personal** para la categoría 2.4 GHz Wireless Security (Seguridad inalámbrica de 2,4 GHz).



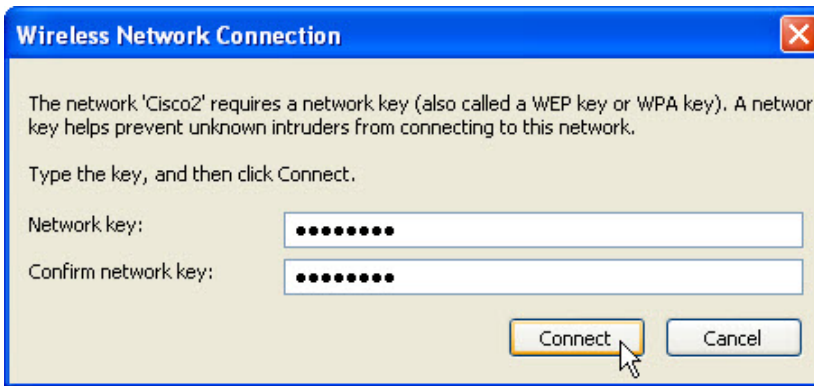
Escriba **ITEv5.0!** como frase de contraseña y haga clic en **Save Settings > Continue**.

Paso 10

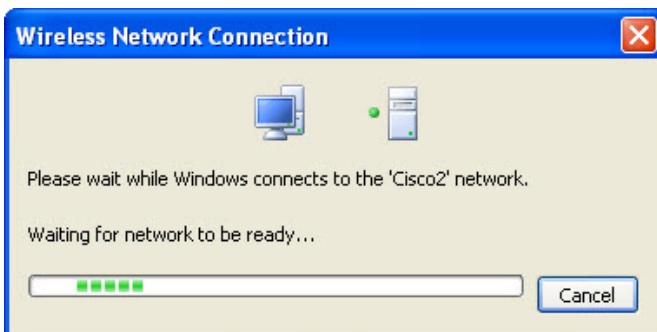
Vea las redes inalámbricas asociadas al adaptador inalámbrico configurado para la PC.



Elija **cisco#**, donde “#” corresponde al número asignado por el instructor y, a continuación, haga clic en el botón **Conectar**.



Cuando aparezca la pantalla de seguridad, escriba **ITEv5.0!** en Clave de red, confirme la clave y, a continuación, haga clic en **Conectar**.



Aparece la pantalla “Espere mientras Windows se conecta a la red Cisco#.”.

Cuando la pantalla se cierre, utilice un explorador para iniciar sesión en el router.

Si no puede acceder a la GUI del router, pídale ayuda al instructor.

Paso 11

Restablezca la configuración a los siguientes parámetros, a menos que el instructor indique lo contrario.

Conecte la PC a uno de los puertos **Ethernet** del router inalámbrico con un cable de conexión Ethernet.

Datos de dirección del router:

IP address (Dirección IP) _____ 192.168.1.1 _____

Subnet mask (Máscara de subred) _____ 255.255.255.0 _____

Router name (Nombre de router) _____ Linksys _____

Datos de configuración del servidor de DHCP:

Start IP address (Dirección IP inicial) _____ 192.168.1.100 _____

Maximum number of users (Cantidad máxima de usuarios) _____ 50 _____

Static DNS 1 (DNS 1 estático) (opcional) _____ en blanco _____

Valores de SSID:

Network Name (SSID) (Nombre de la red [SSID]) _____ Linksys _____

SSID Broadcast (Transmisión de SSID) _____ Deshabilitada _____

Número de canal:

Channel (Canal) _____ Auto _____

Acceso al router:

Router Password (Contraseña del router) _____ admin _____

Seguridad inalámbrica:

Security Mode (Modo de seguridad) _____ Deshabilitado _____

Cierre el explorador y cierre sesión en la PC.