

IT Essentials 5.0

5.5.1.4 Práctica de laboratorio: Administración de la carpeta Inicio en Windows XP

Introducción

Imprima y complete esta práctica de laboratorio.

En esta práctica de laboratorio, personalizará la carpeta Inicio y la clave RunOnce en el Registro.

Equipo recomendado

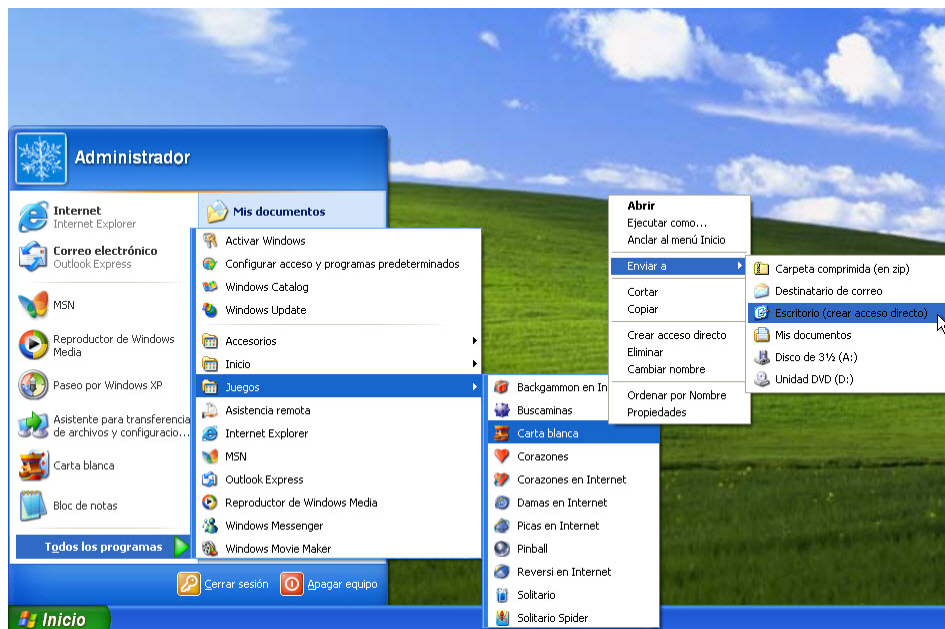
Para este ejercicio, se requiere el siguiente equipo:

- Una PC con Windows XP Professional

Paso 1

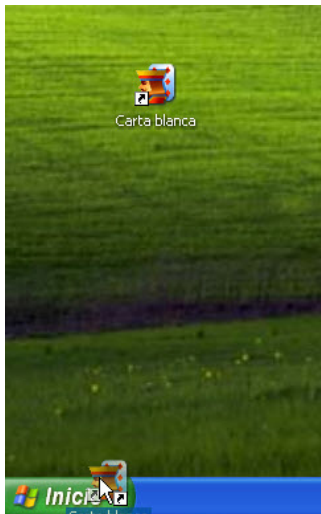
Inicie sesión en Windows como administrador.

Elija **Inicio > Todos los programas > Juegos** y haga clic con el botón secundario en **Carta Blanca > Enviar a > Escritorio (crear acceso directo)**.



Paso 2

Haga clic en **Carta blanca** y arrástrelo al botón **Inicio**.



Aparece el menú Inicio.

No suelte el ícono de acceso directo.

Arrastre el ícono a **Todos los programas**.

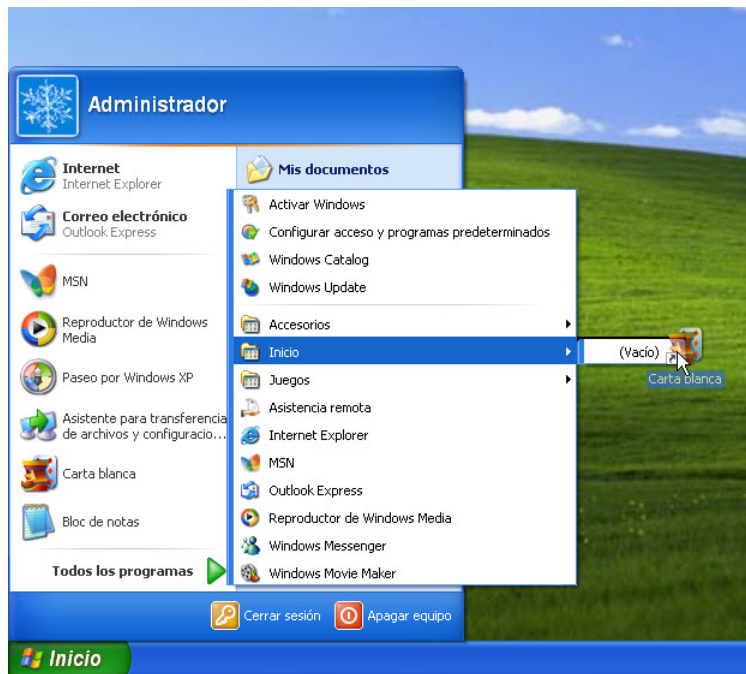
Aparece el menú Todos los programas.



Arrastre el ícono a **Inicio**.

Aparece el menú de inicio.

Arrastre el ícono al menú **Inicio**.



Suelte el ícono.

Paso 3

Cierre sesión en Windows.

Inicie sesión en Windows como administrador.

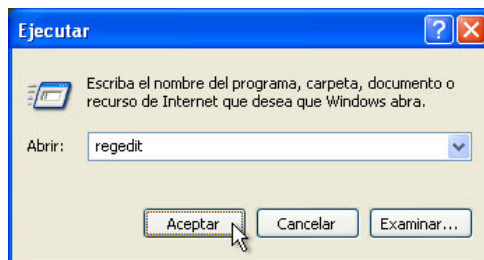
¿Qué ocurre cuando inicia sesión?

Cierre la aplicación Carta blanca.

Paso 4

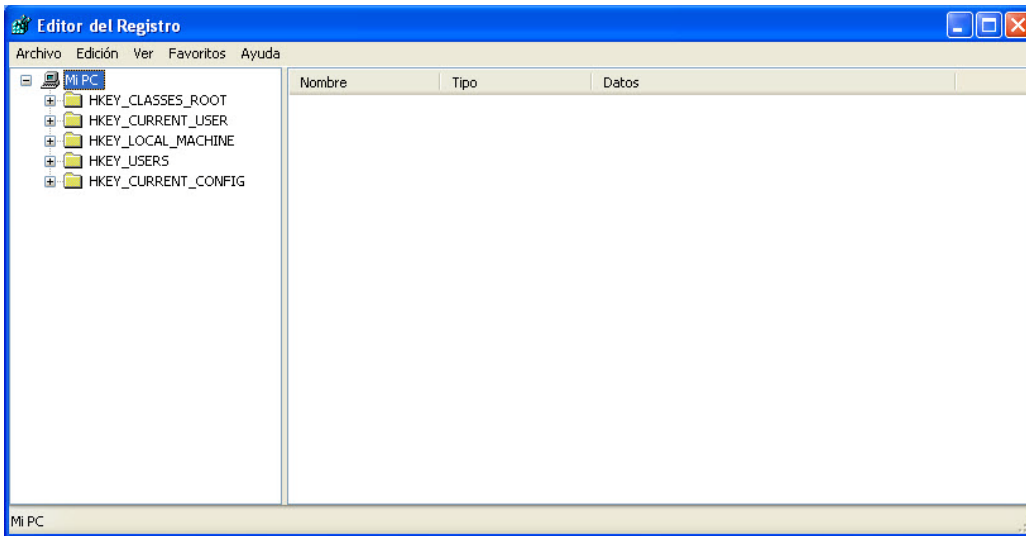
Elija **Inicio > Ejecutar**.

Escriba **regedit** en el campo **Abrir**: haga clic en **Aceptar**.



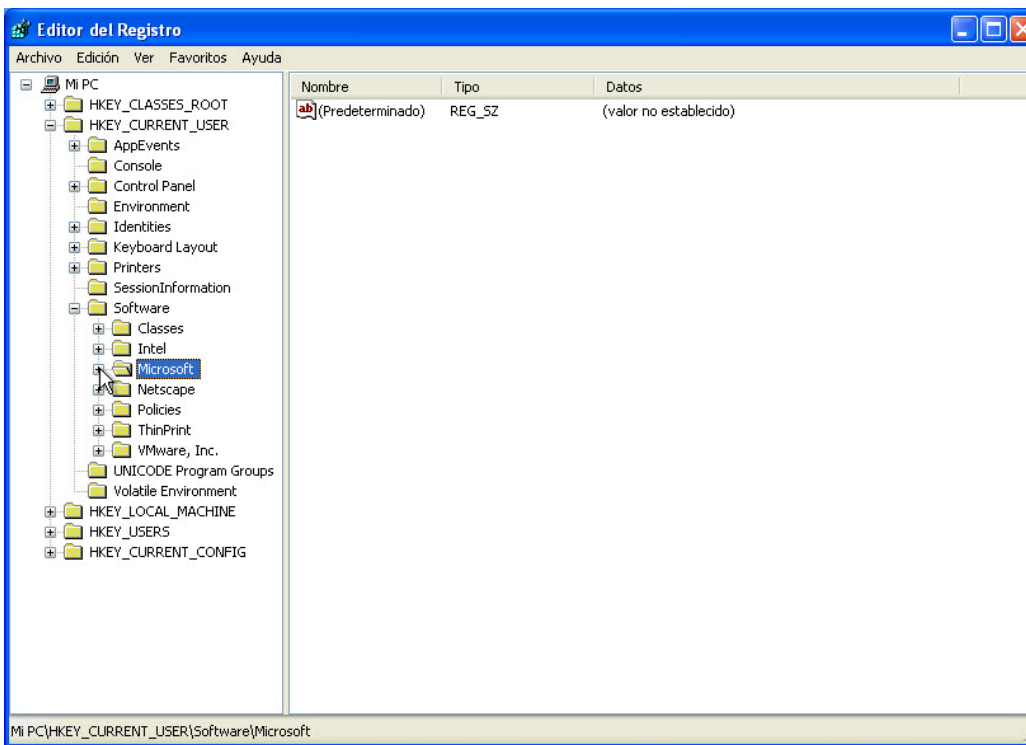
PRECAUCIÓN: los cambios incorrectos en el Registro pueden causar errores o inestabilidad en el sistema.

Se abre la ventana Editor del Registro.



Expanda la clave **HKEY_CURRENT_USER**.

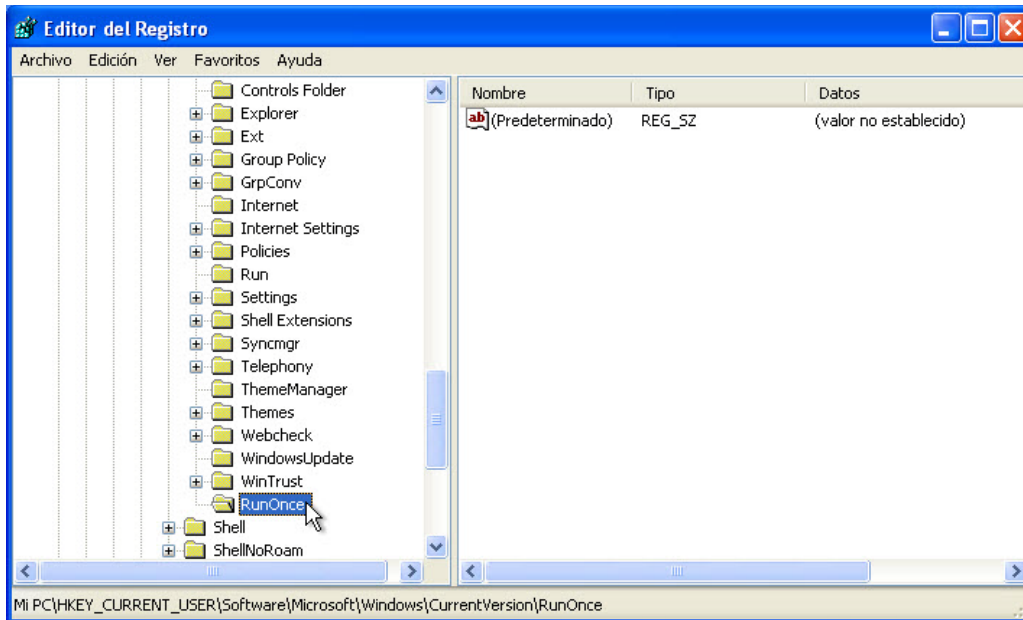
Expanda la clave **Software**.



Expanda la clave **Microsoft**.

Expanda la clave **Windows**.

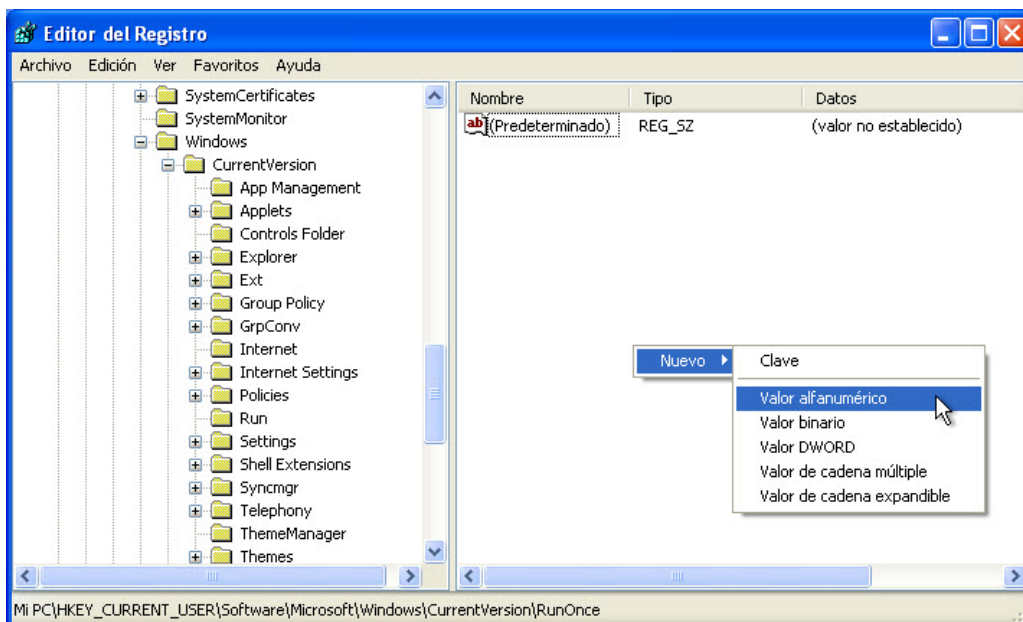
Expanda la clave **CurrentVersion**.



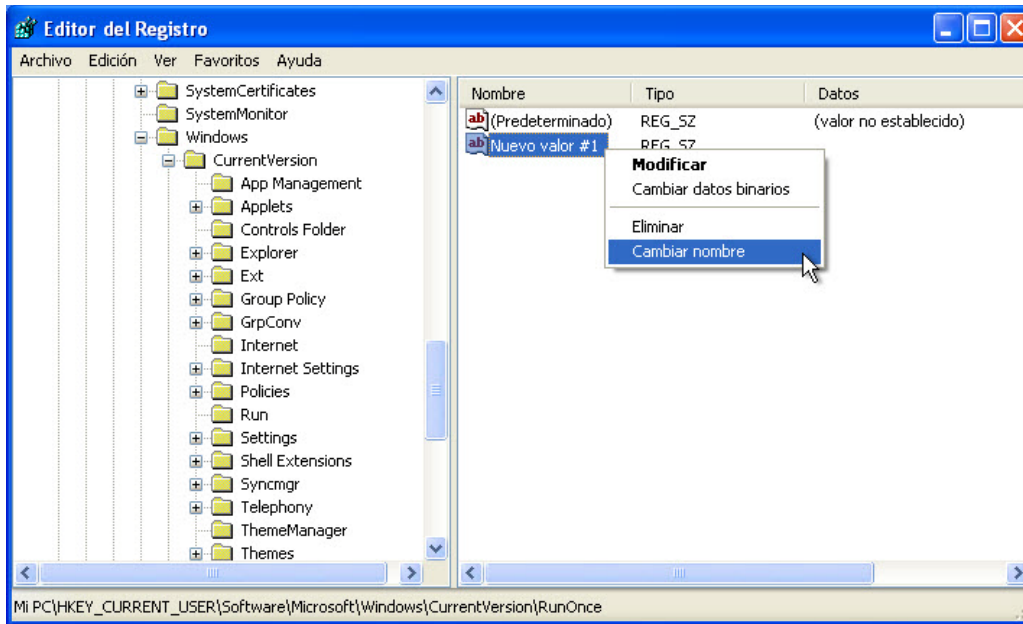
Seleccione la clave **RunOnce**.

Haga clic con el botón secundario en cualquier espacio en blanco en la ventana.

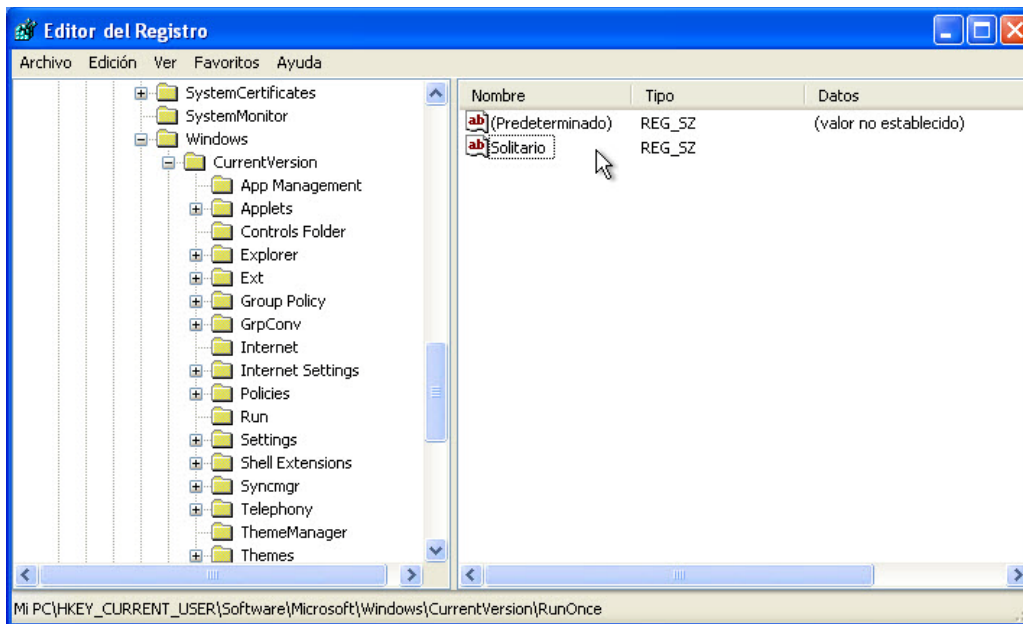
Mantenga el puntero del mouse sobre **Nuevo** y, a continuación, seleccione **Valor de cadena**.



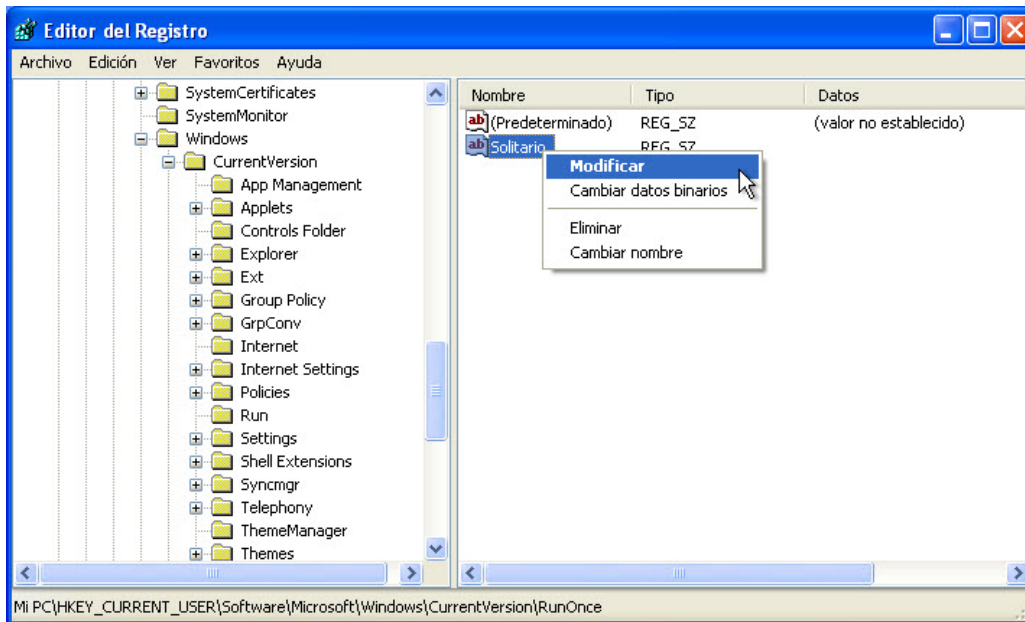
Se crea un nuevo valor de cadena.



Haga clic con el botón secundario en **Nuevo valor #1** y, a continuación, elija **Cambiar nombre**.

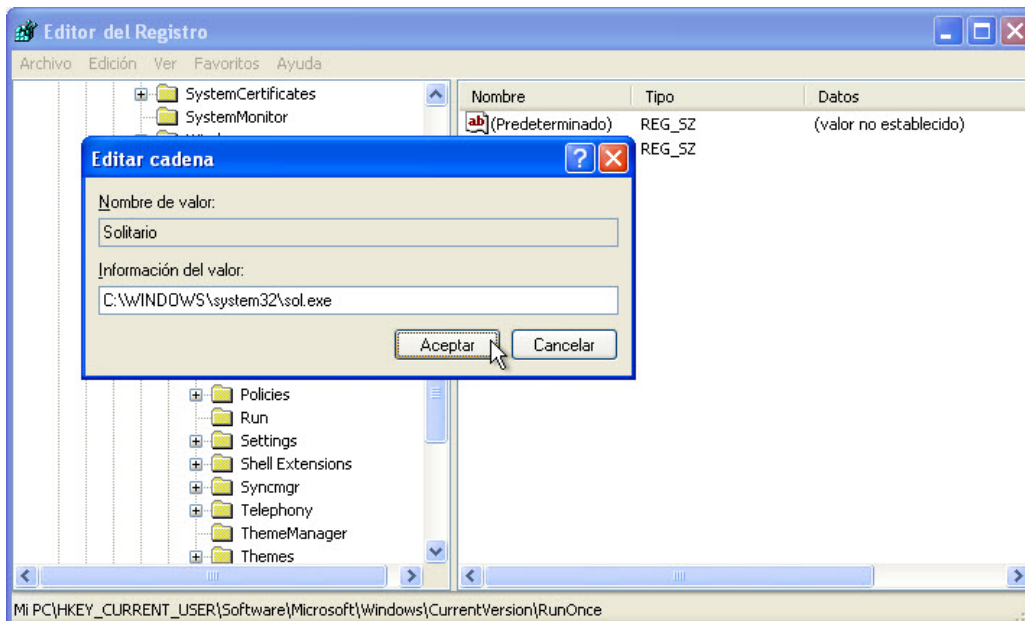


Escriba **Solitario** y, a continuación, presione **Entrar**.



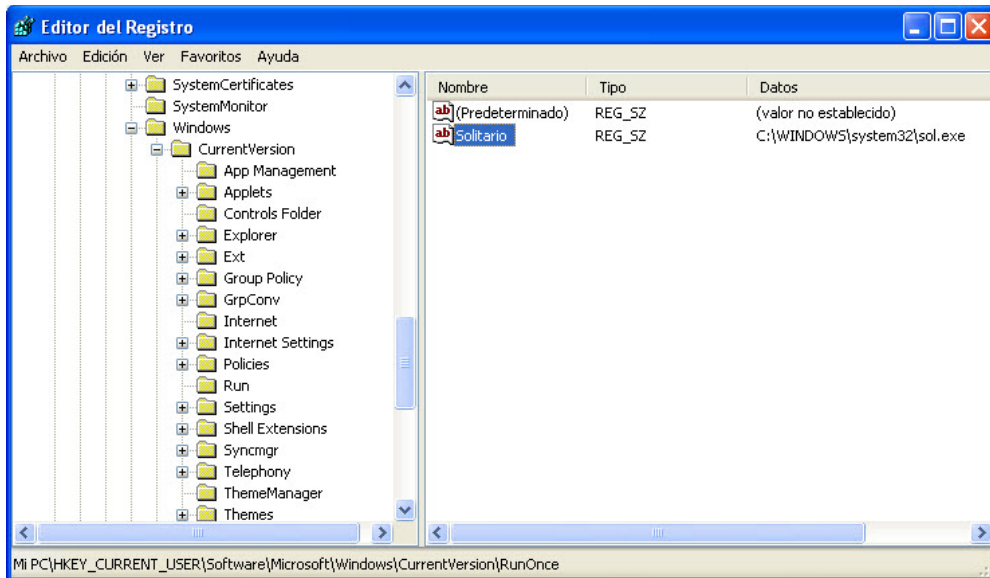
Haga clic con el botón secundario en **Solitario** y, a continuación, elija **Modificar**.

Se abre la ventana Editar cadena.



En el campo Información del valor, escriba **C:\Windows\system32\sol.exe**.

Haga clic en **Aceptar**.

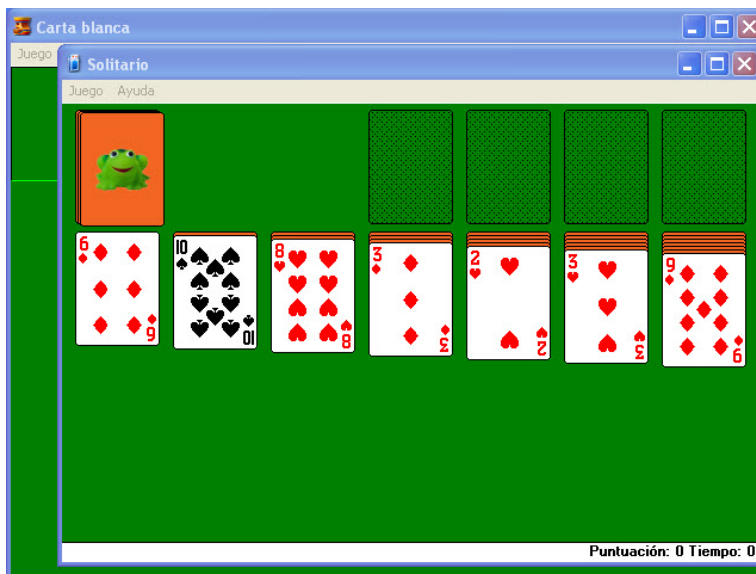


Cierre la ventana Editor del Registro.

Paso 5

Cierre sesión en Windows.

Inicie sesión en Windows como administrador.



¿Qué ocurre cuando inicia sesión?

Cierre todas las ventanas abiertas.

Elimine Carta blanca y Solitario de la carpeta Inicio.

Haga clic en **Inicio > Todos los programas > Inicio** y, a continuación, haga clic con el botón secundario en **Carta Blanca > Eliminar > Eliminar acceso directo**.