

IT Essentials 5.0

5.3.2.5 Práctica de laboratorio: Creación de cuentas de usuario en Windows XP

Introducción

Imprima y complete esta práctica de laboratorio.

En esta práctica de laboratorio, creará cuentas de usuario en Windows XP Professional.

Equipo recomendado

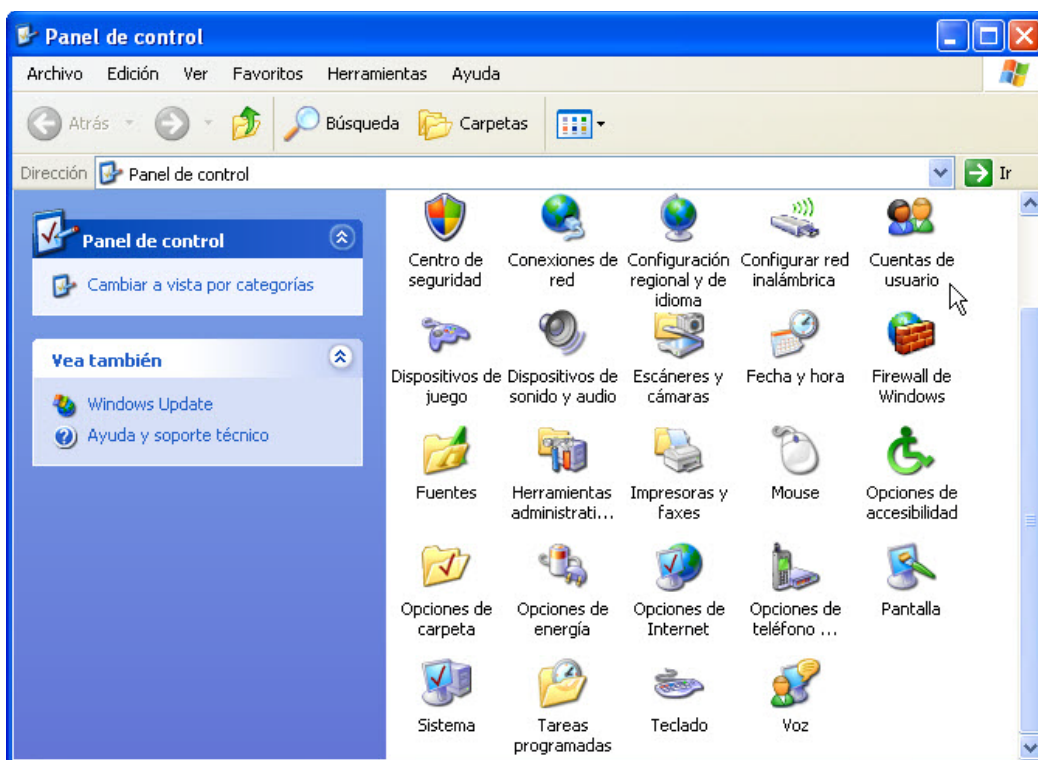
Para este ejercicio, se requiere el siguiente equipo:

- Una PC con Windows XP Professional

Paso 1

Inicie sesión en la PC con la cuenta de administrador.

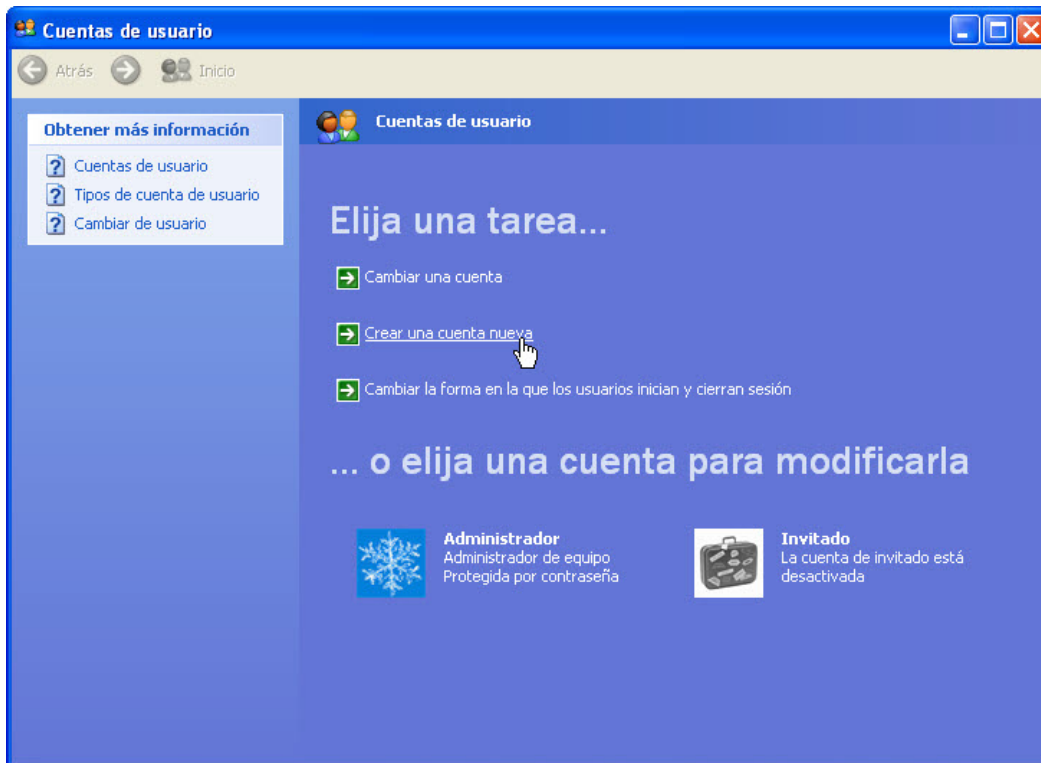
Navigate hasta la ventana Panel de control haciendo clic en **Inicio > Panel de control**.



Haga doble clic en el ícono **Cuentas de usuario**.

Paso 2

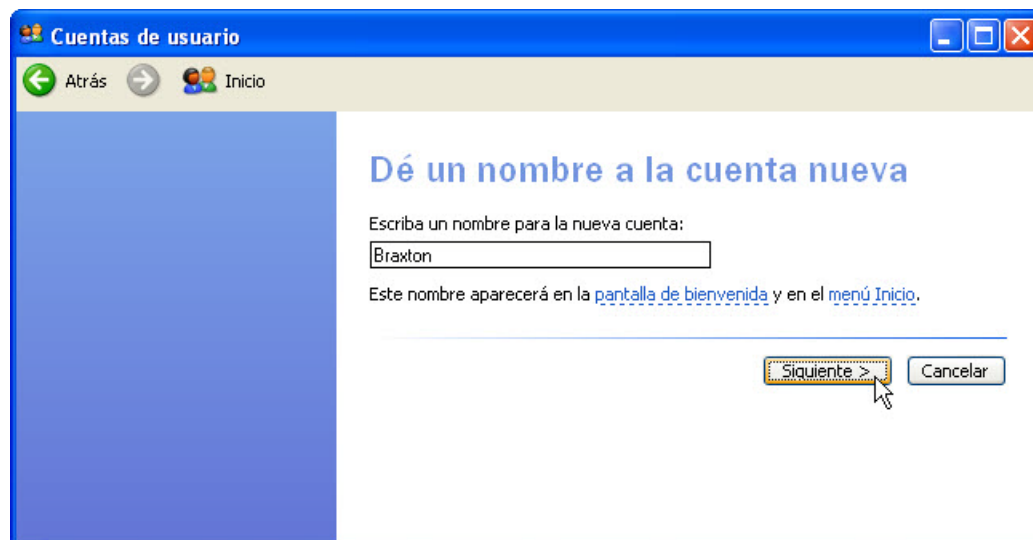
Aparece la ventana Cuentas de usuario.



Haga clic en **Crear nueva cuenta**.

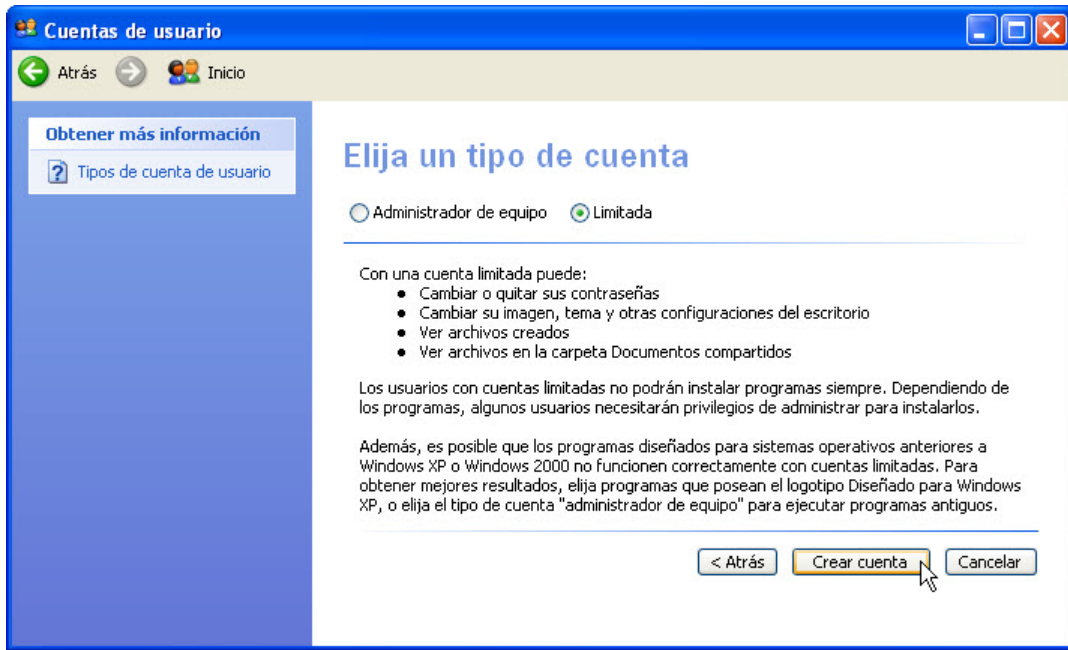
Paso 3

Aparece la ventana Dé un nombre a la cuenta nueva.



Escriba el nombre que le proporcionó el instructor en el campo “Escriba un nombre para la nueva cuenta:” y, a continuación, haga clic en **Siguiente**.

Aparece la ventana Elija un tipo de cuenta.



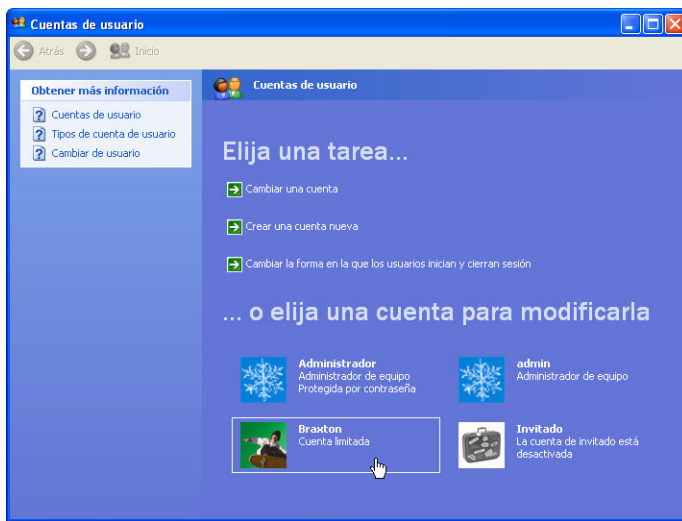
¿Qué puede hacer un usuario con una cuenta limitada?

¿Qué limitaciones tiene este tipo de cuenta?

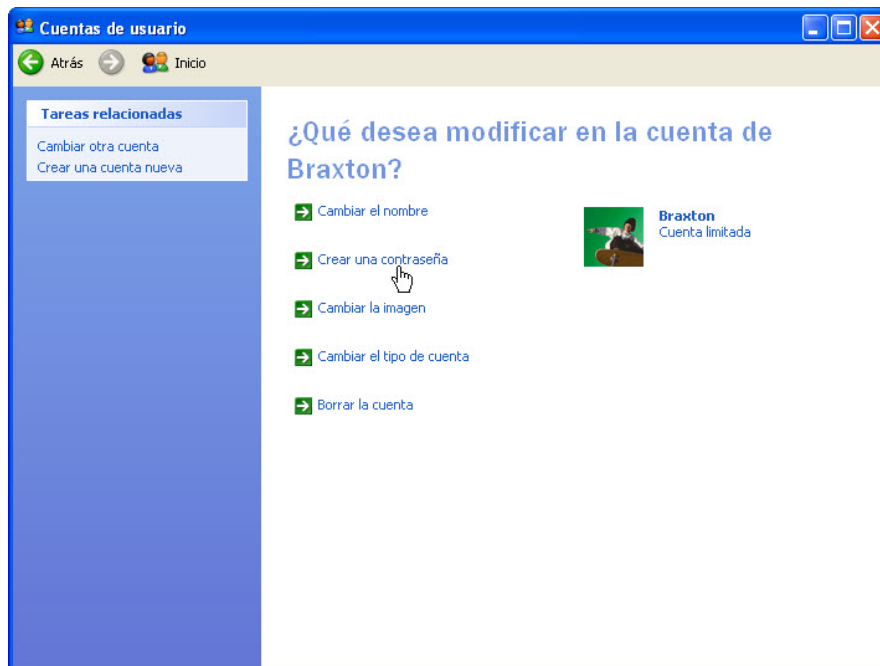
Haga clic en **Crear cuenta**.

Paso 4

Haga clic en la cuenta de usuario que acaba de crear.

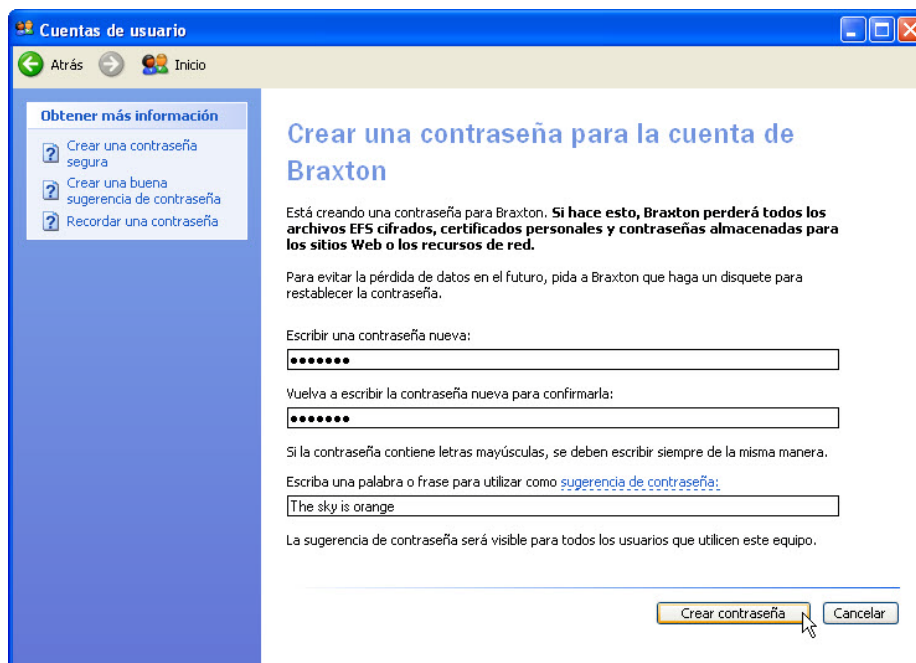


Aparece la pantalla ¿Qué desea cambiar en la cuenta de Braxton?



¿Qué información se enumera para la nueva cuenta?

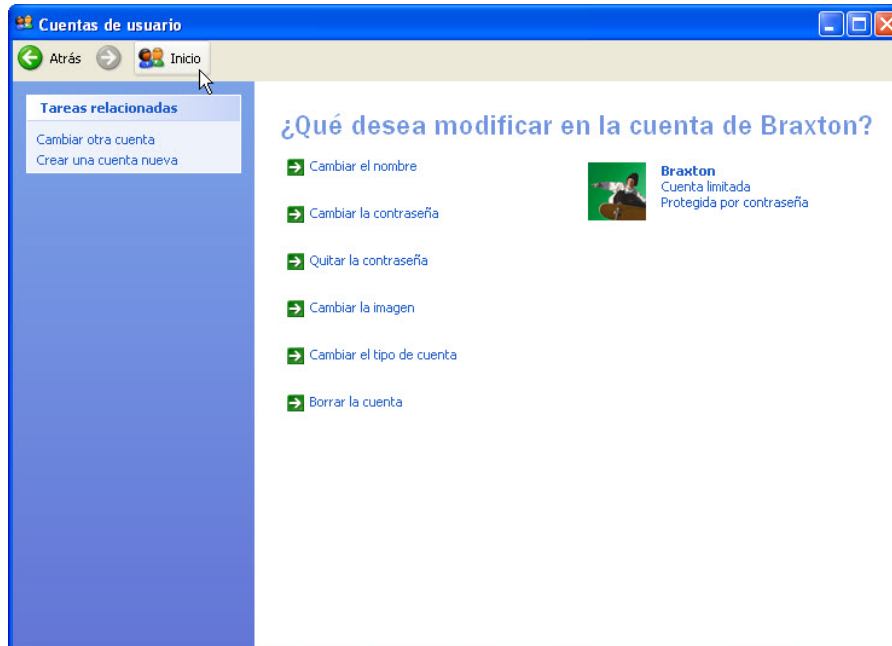
Haga clic en **Crear una contraseña**.



Escriba la contraseña que le proporcionó el instructor y, a continuación, haga clic en **Crear contraseña**.

Paso 5

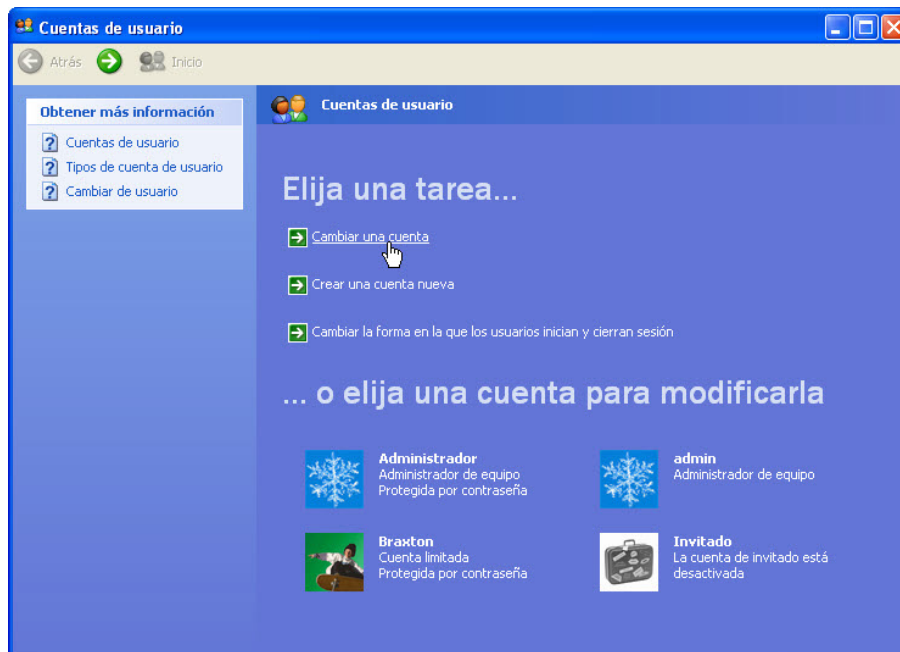
Aparece la pantalla ¿Qué desea modificar en la cuenta de Braxton?



¿Qué información se enumera para la nueva cuenta?

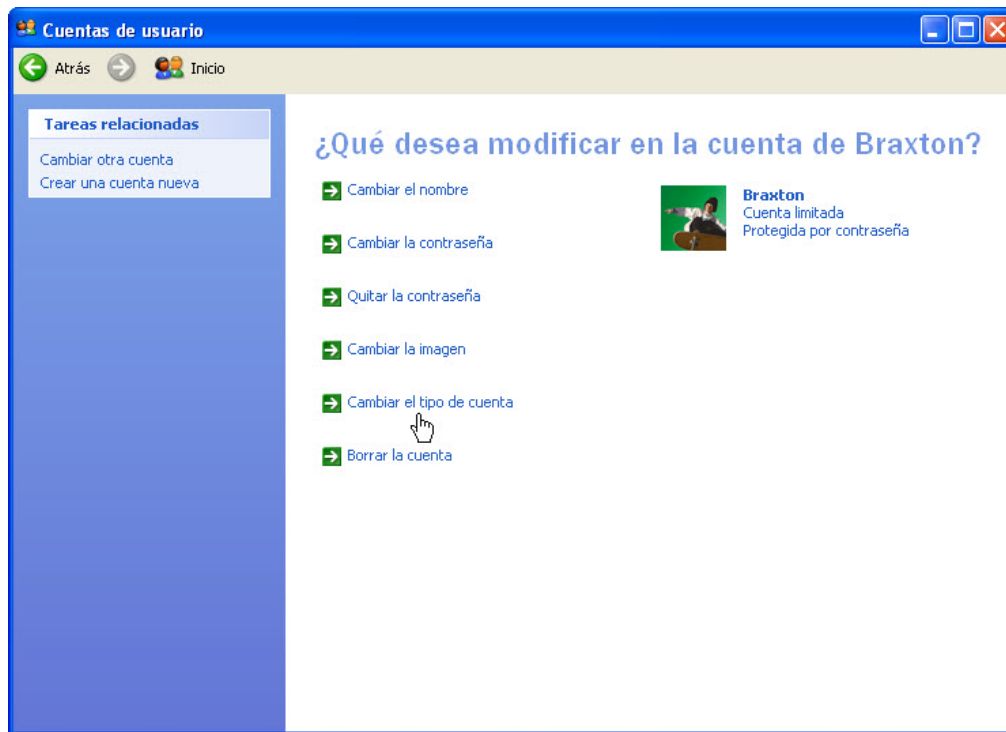
Haga clic en **Inicio**.

Aparece la ventana Cuentas de usuario.

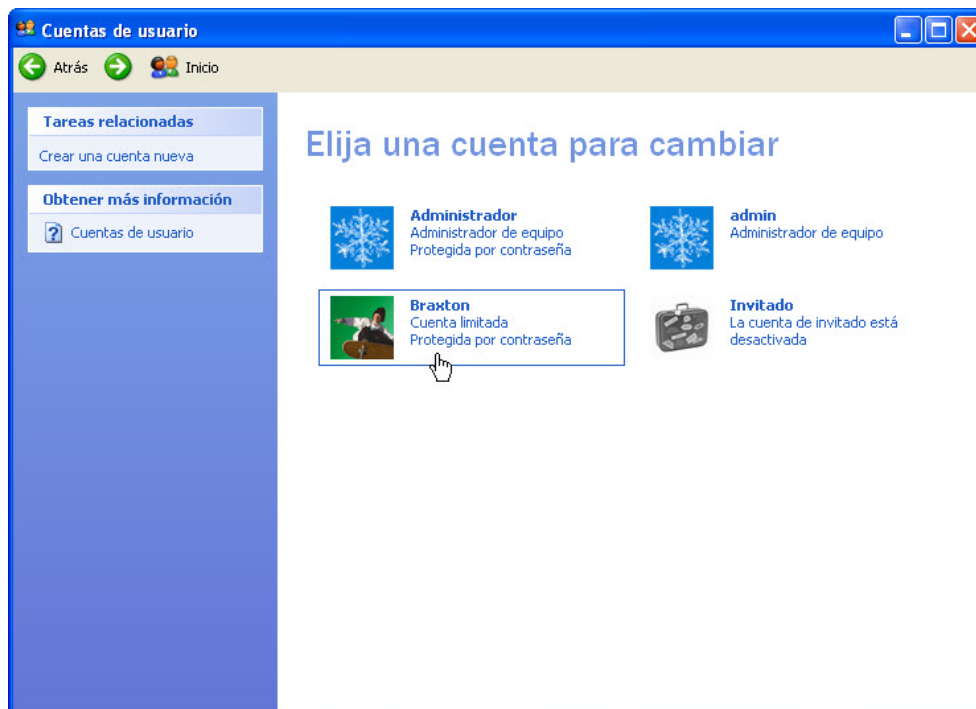


Haga clic en **Cambiar una cuenta**.

Aparece la pantalla ¿Qué desea modificar en la cuenta de Braxton?



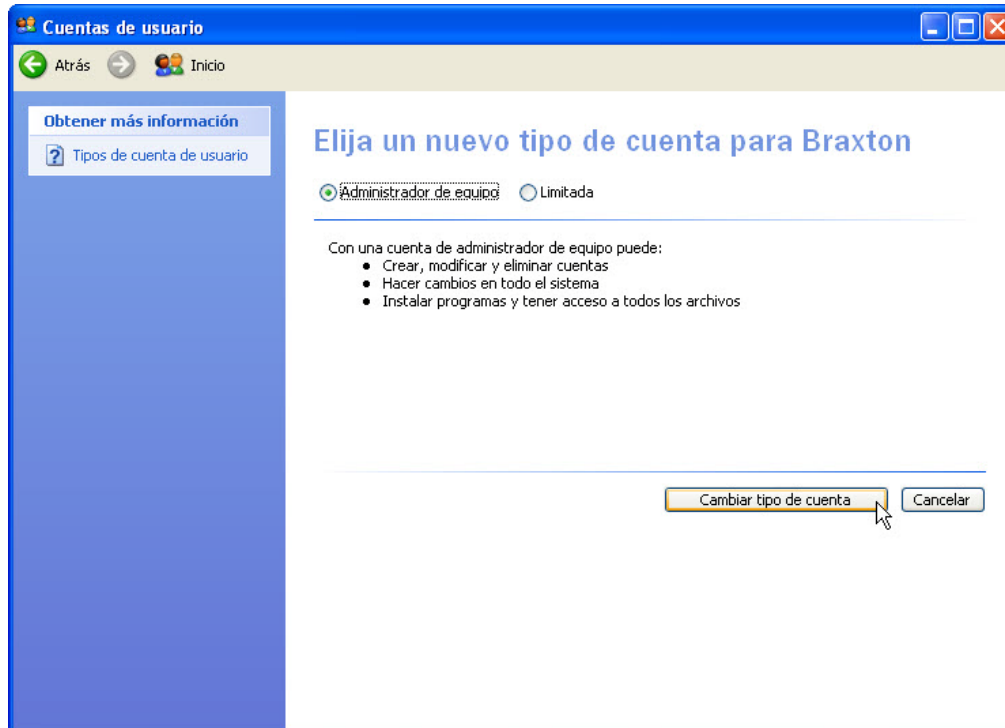
Haga clic en **Cambiar el tipo de cuenta**.



Haga clic en la cuenta de usuario que creó.

Paso 6

Aparece la pantalla Elija un nuevo tipo de cuenta para Braxton.

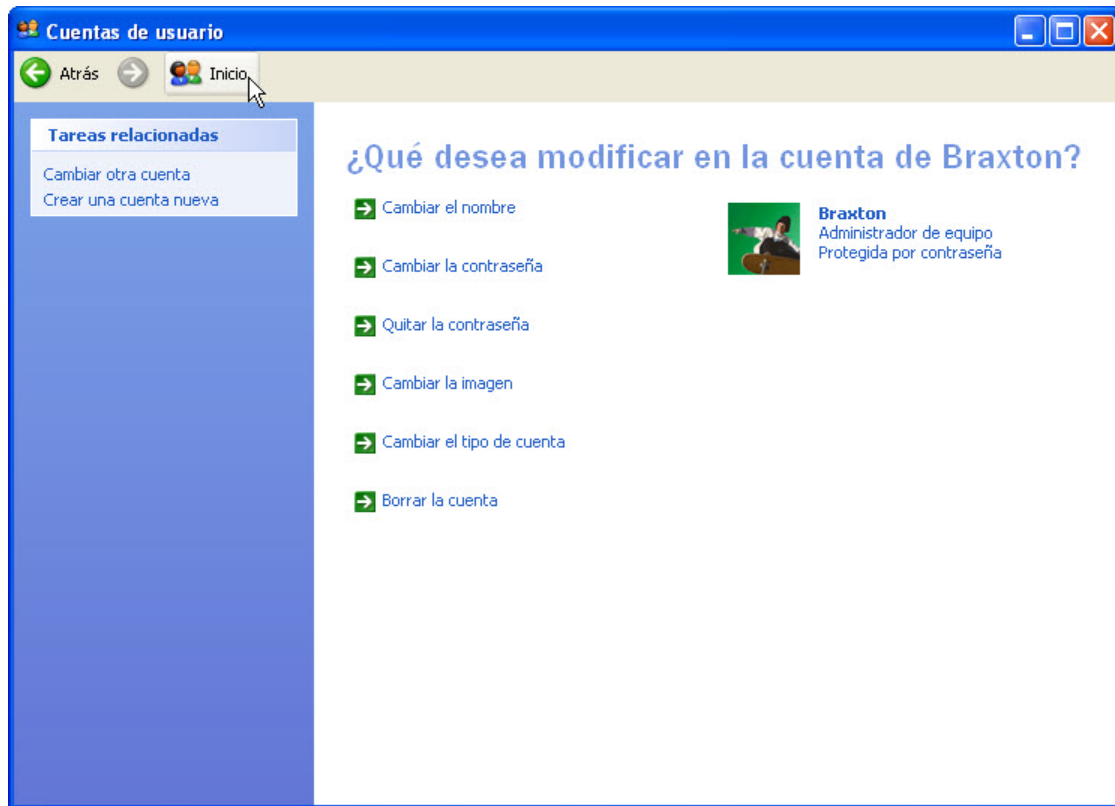


¿Qué puede hacer el usuario con una cuenta de administración?

Haga clic en **Cambiar tipo de cuenta**.

Paso 7

Aparece la pantalla ¿Qué desea modificar en la cuenta de Braxton?

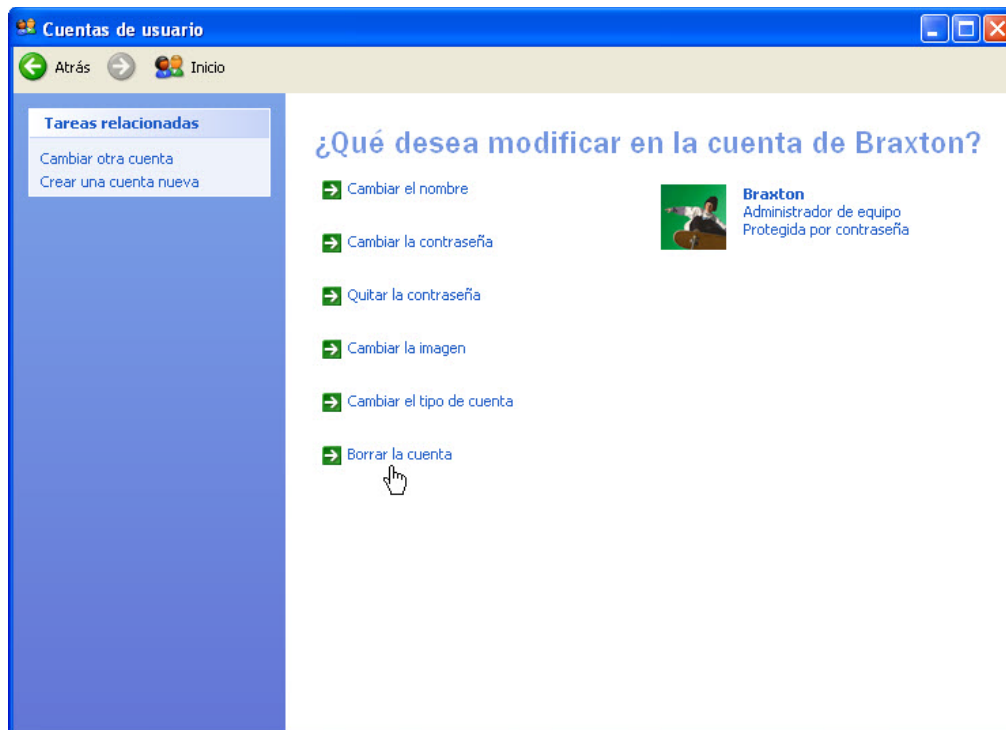


¿Qué información se enumera para la nueva cuenta?

Haga clic en **Inicio** y elija la cuenta que creó.

Paso 8

Aparece la pantalla ¿Qué desea cambiar en la cuenta de Braxton?



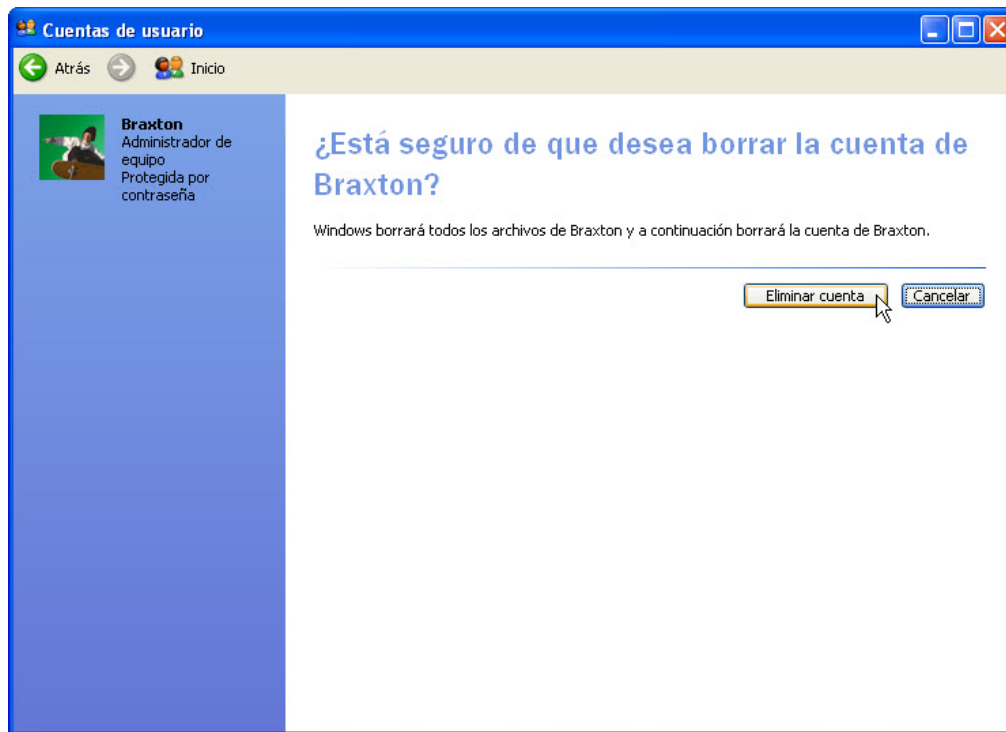
Haga clic en **Eliminar la cuenta**.

Aparece la pantalla ¿Desea conservar los archivos de Braxton?

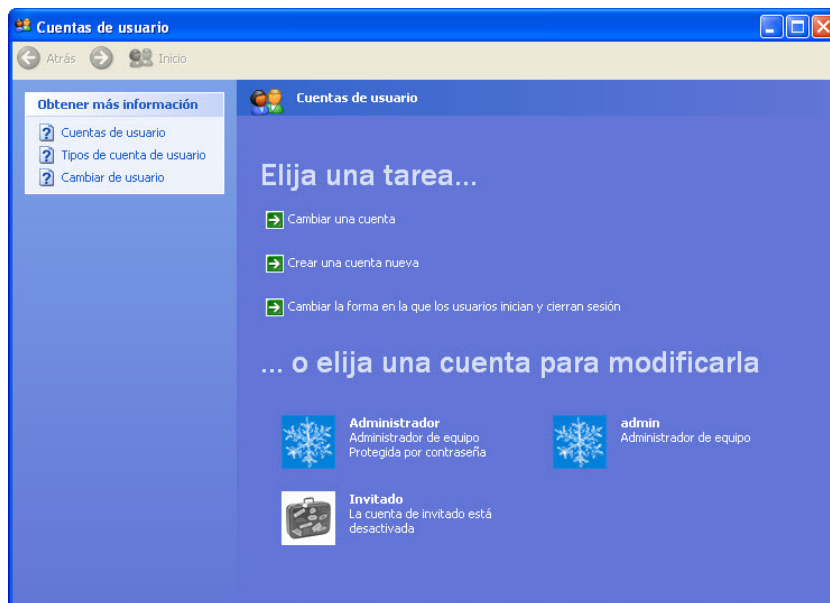


Haga clic en **Eliminar archivos**.

Aparece la pantalla ¿Está seguro de que desea borrar la cuenta de Braxton?



Haga clic en **Eliminar cuenta**.



Observe que la cuenta ya no aparece en la lista.

Cierre todas las ventanas abiertas.