

IT Essentials 5.0

5.3.2.20. Práctica de laboratorio: Administración de controladores de dispositivos con el Administrador de dispositivos en Windows 7

Introducción

Imprima y complete esta práctica de laboratorio.

En esta práctica de laboratorio, utilizará el Administrador de dispositivos de Windows para reunir información sobre diferentes controladores y entender la forma en que esta herramienta administra los controladores.

Equipo recomendado

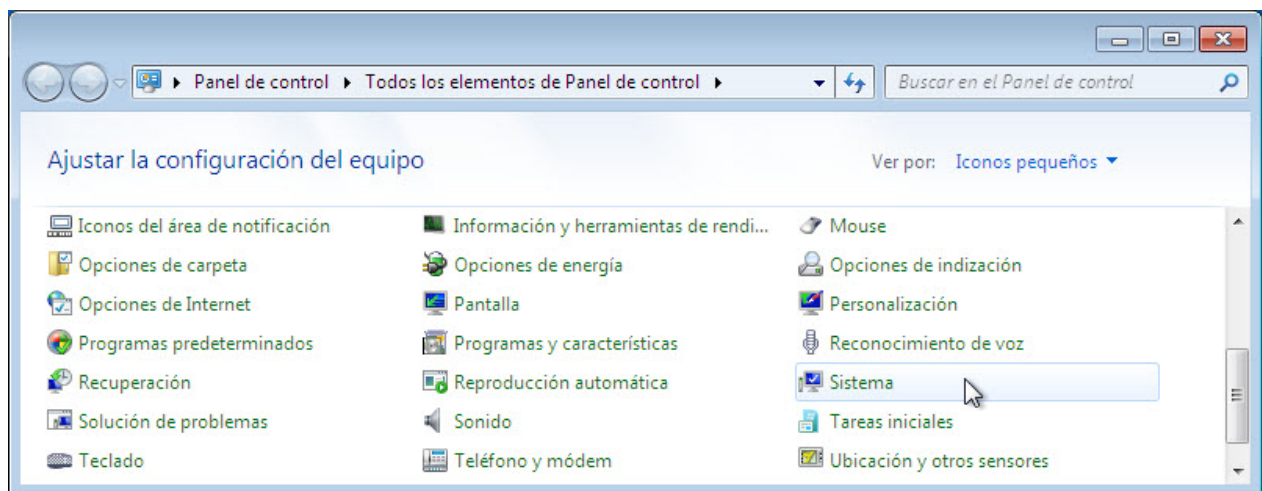
Para este ejercicio, se requiere el siguiente equipo:

- Una PC con Windows 7

Paso 1

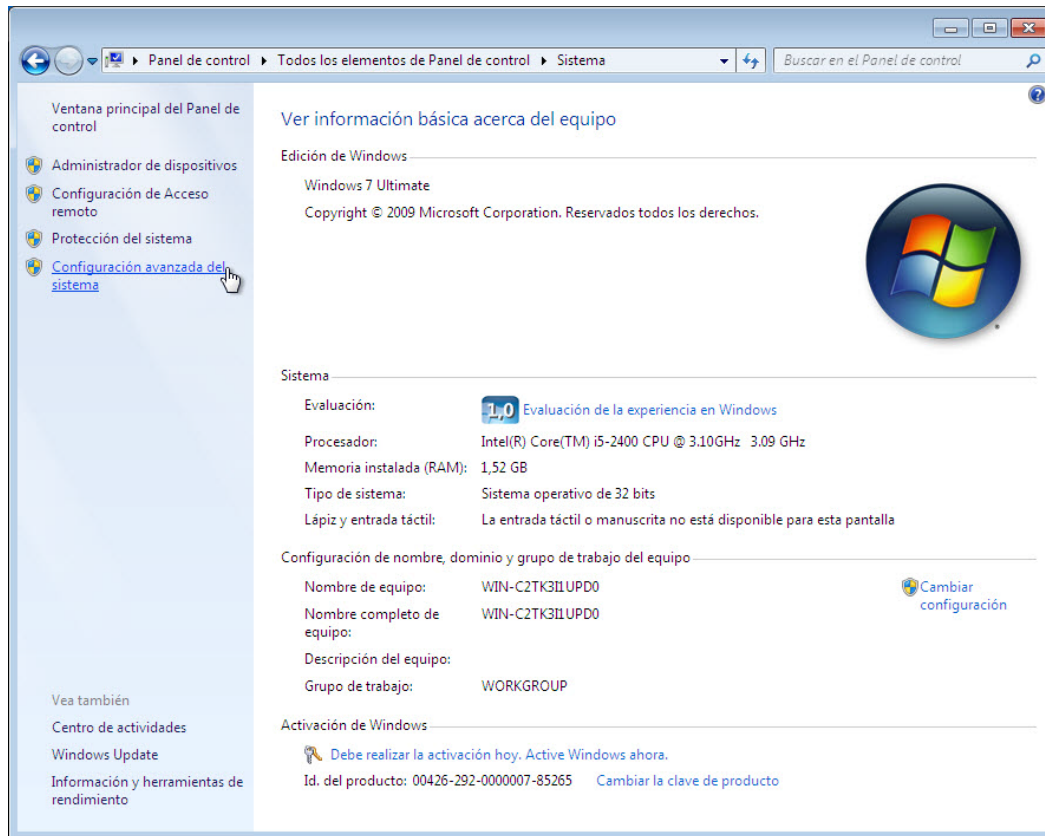
Inicie sesión en la PC como administrador.

Haga clic en **Inicio > Panel de control** y, a continuación, haga doble clic en el ícono de **Sistema**.



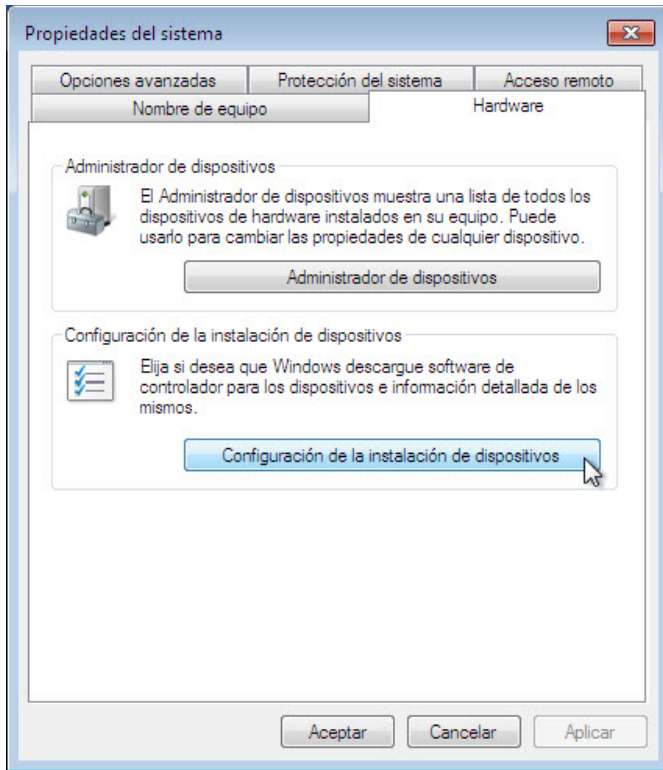
Paso 2

Aparece la ventana Sistema.



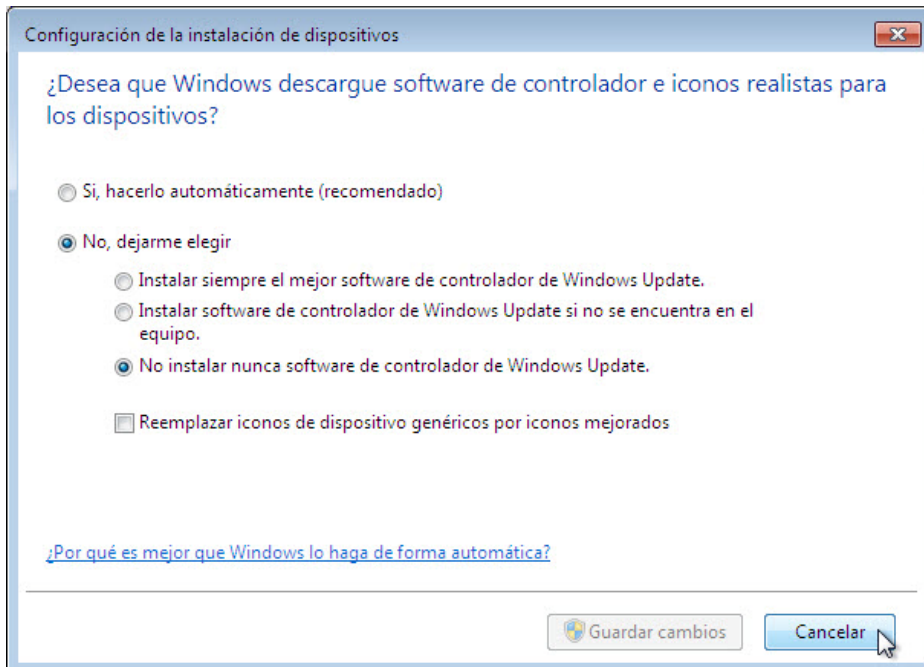
En el panel izquierdo, haga clic en **Configuración avanzada del sistema**.

Se abre la ventana Propiedades del sistema.



Haga clic en la ficha **Hardware** y, a continuación, en el botón **Configuración de la instalación de dispositivos**.

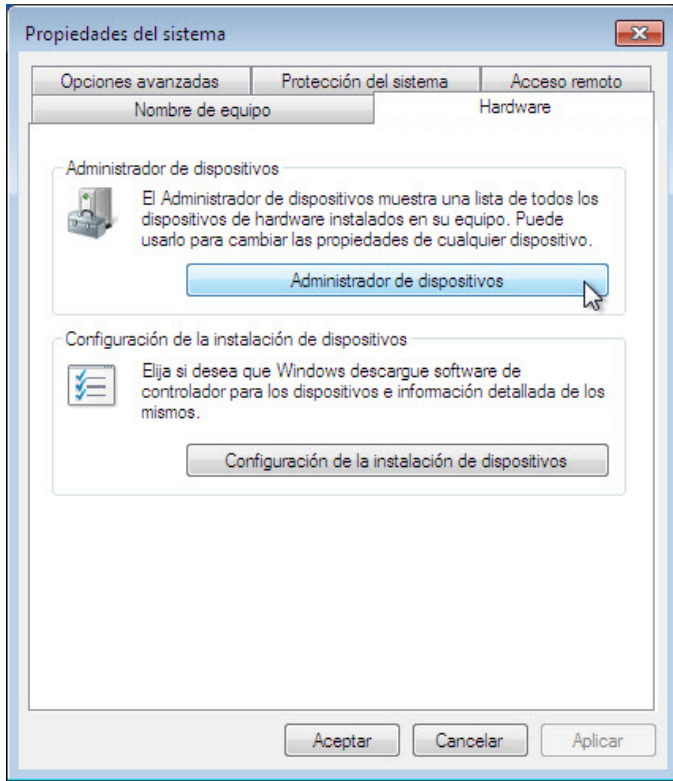
Se abre la ventana Configuración de la instalación de dispositivos.



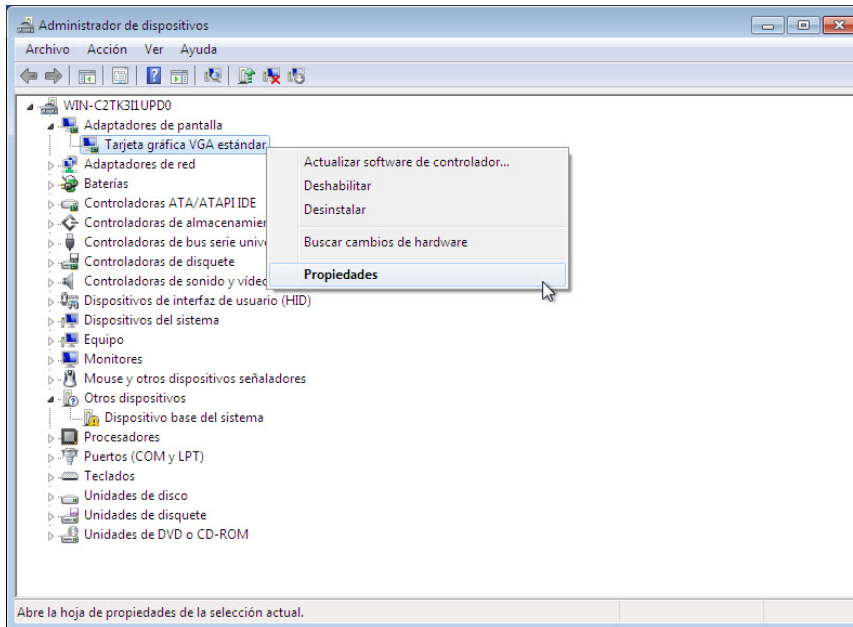
Acepte la configuración predeterminada y haga clic en **Cancelar**.

Paso 3

Haga clic en el botón **Administrador de dispositivos**.



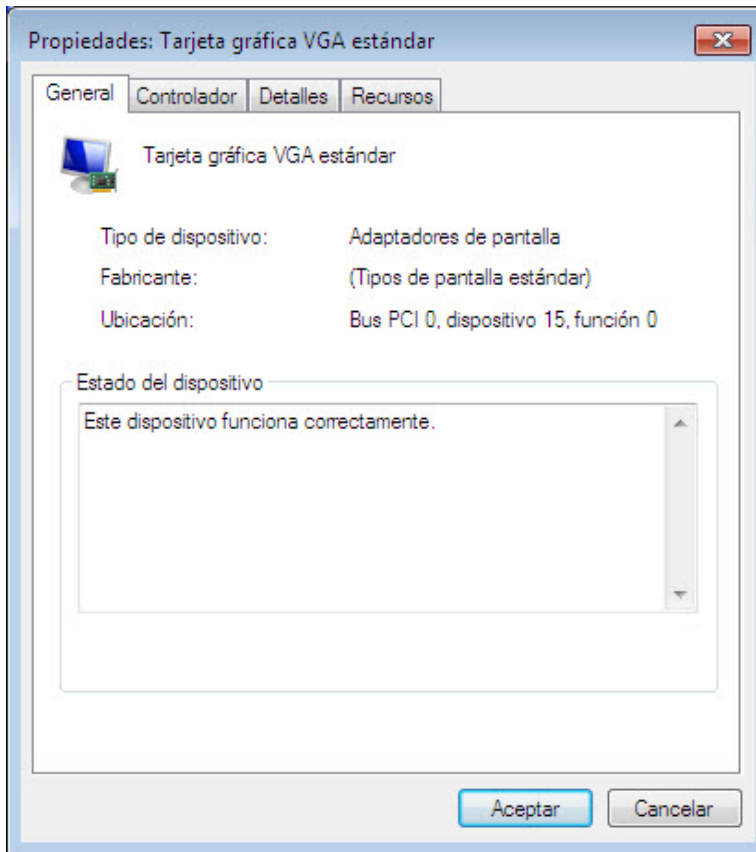
Se abre la ventana **Administrador de dispositivos**.



Seleccione la **flecha** que se encuentra junto a **Adaptadores de pantalla**. Haga clic con el botón secundario en el nombre del adaptador y seleccione **Propiedades**.

Paso 4

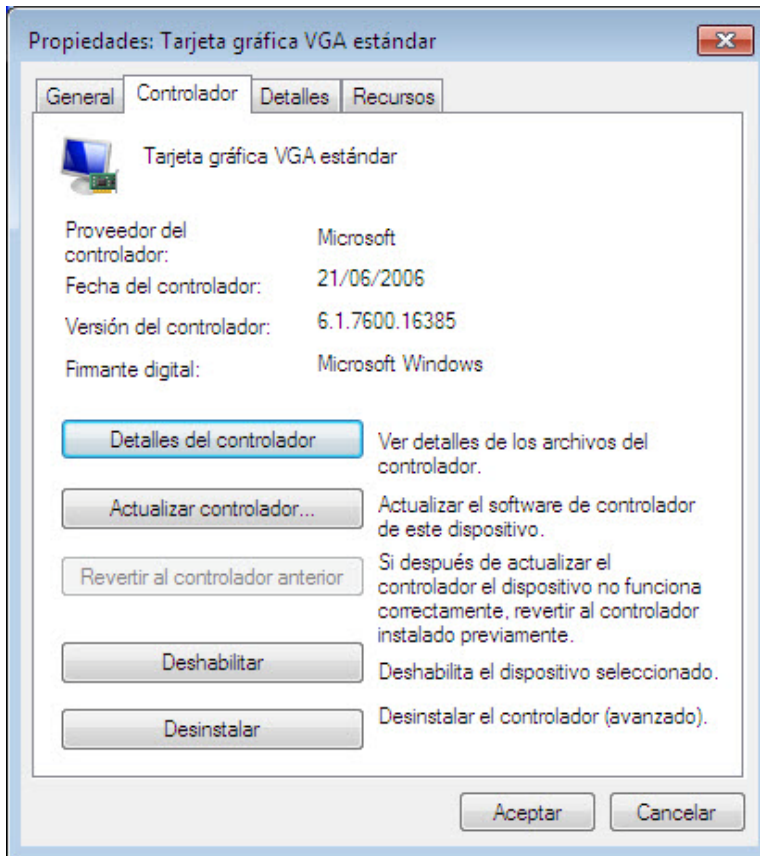
Se abre la ventana Propiedades de Adaptadores de pantalla.



¿Qué información aparece en la ficha General?

Paso 5

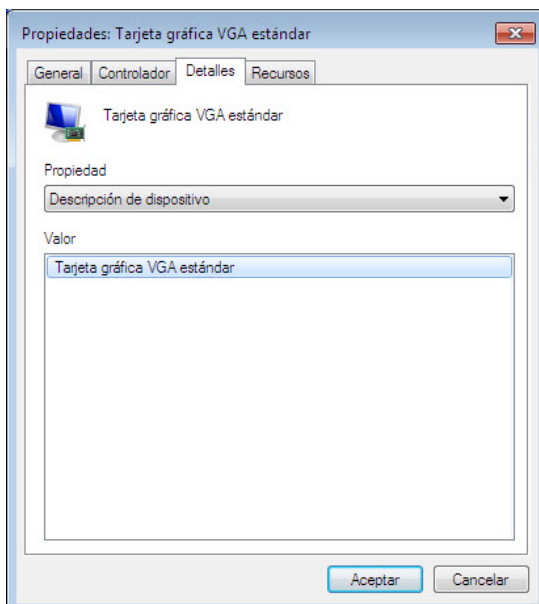
Haga clic en la ficha **Controlador**.



¿Qué funciones puede realizar en esta página?

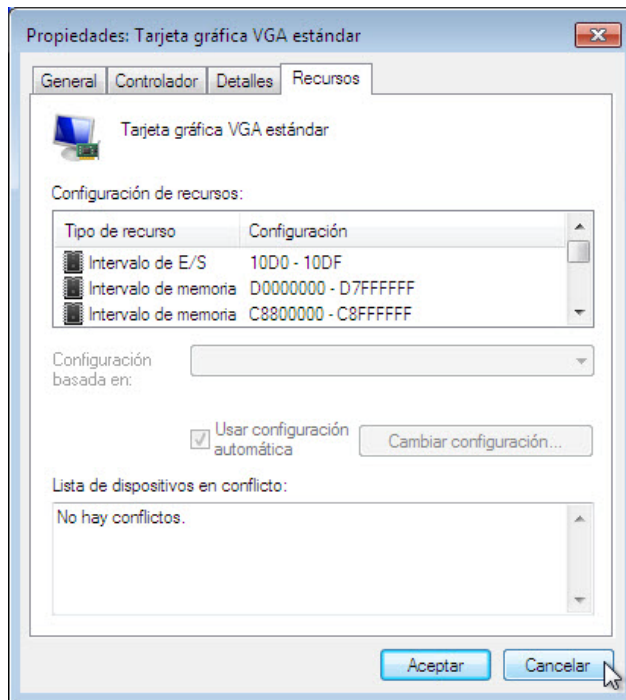
Paso 6

Haga clic en la ficha **Detalles**. En esta ficha, se proporcionan más detalles sobre el hardware.



Paso 7

Haga clic en la ficha **Recursos**.

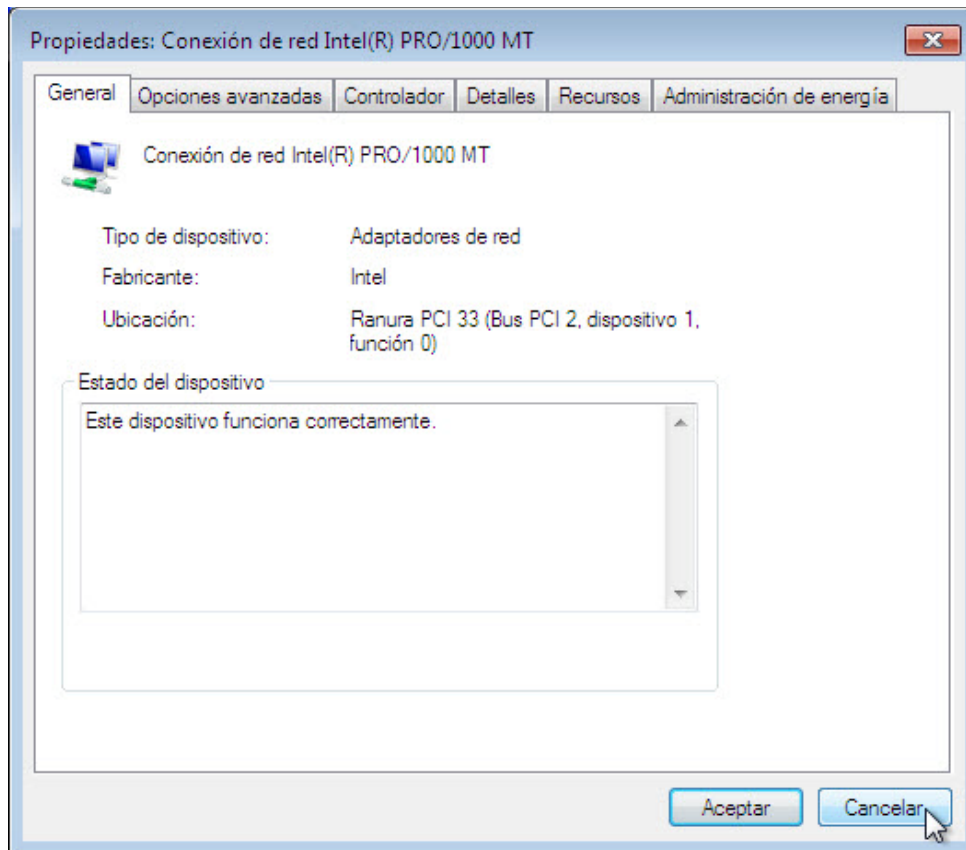


¿Qué información aparece en la ficha Recursos?

Cierre las ventanas de Propiedades de Adaptadores de pantalla y, a continuación, haga clic en **Cancelar**.

Paso 8

Navegue hasta la ventana Propiedades de Adaptadores de red haciendo clic en la **flecha** que se encuentra junto a Adaptadores de red; haga clic con el botón secundario en el nombre del adaptador y seleccione **Propiedades**.



¿Cuáles son las fichas disponibles?

¿Hay alguna ficha adicional?

¿Cuál es el propósito de las fichas adicionales?

Cierre las ventanas de Propiedades de Adaptadores de red y, a continuación, haga clic en **Cancelar**.

Cierre todas las ventanas y cierre sesión.