

IT Essentials 5.0

5.2.4.4 Práctica de laboratorio: Creación de una partición en Windows Vista

Introducción

Imprima y complete esta práctica de laboratorio.

En esta práctica de laboratorio, creará una partición con formato FAT32 en un disco, convertirá la partición a NTFS e identificará las diferencias entre los formatos FAT32 y NTFS.

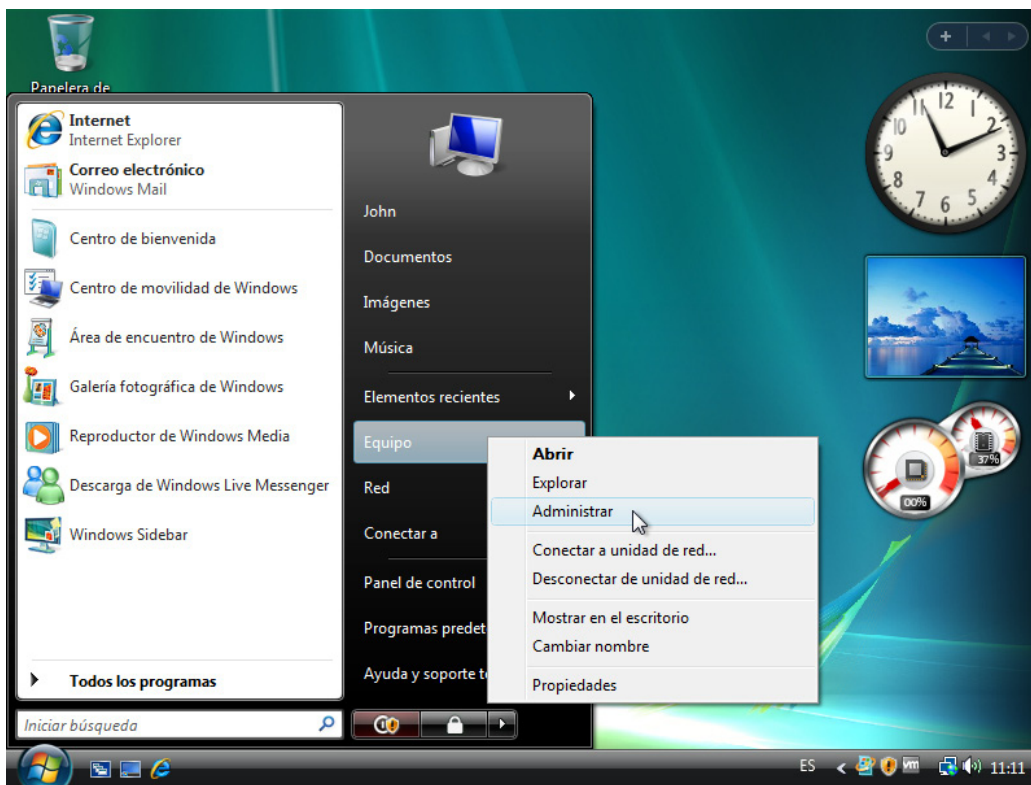
Equipo recomendado

- Una PC con Windows Vista
- Espacio no particionado de, al menos, 1 GB en la unidad de disco duro

Paso 1

Inicie sesión en Windows como administrador.

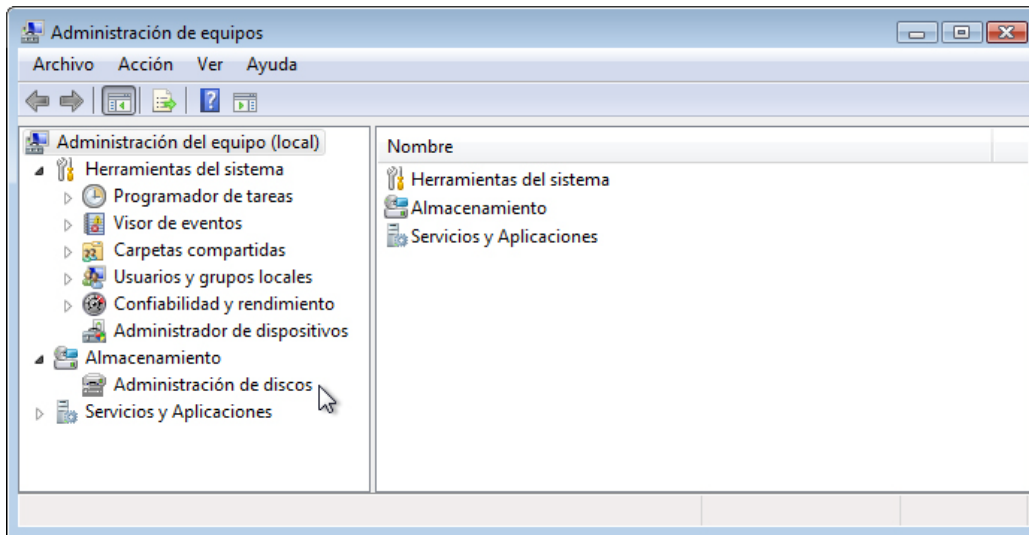
Haga clic en **Inicio**.



Haga clic con el botón secundario en **Equipo > Administrar**.

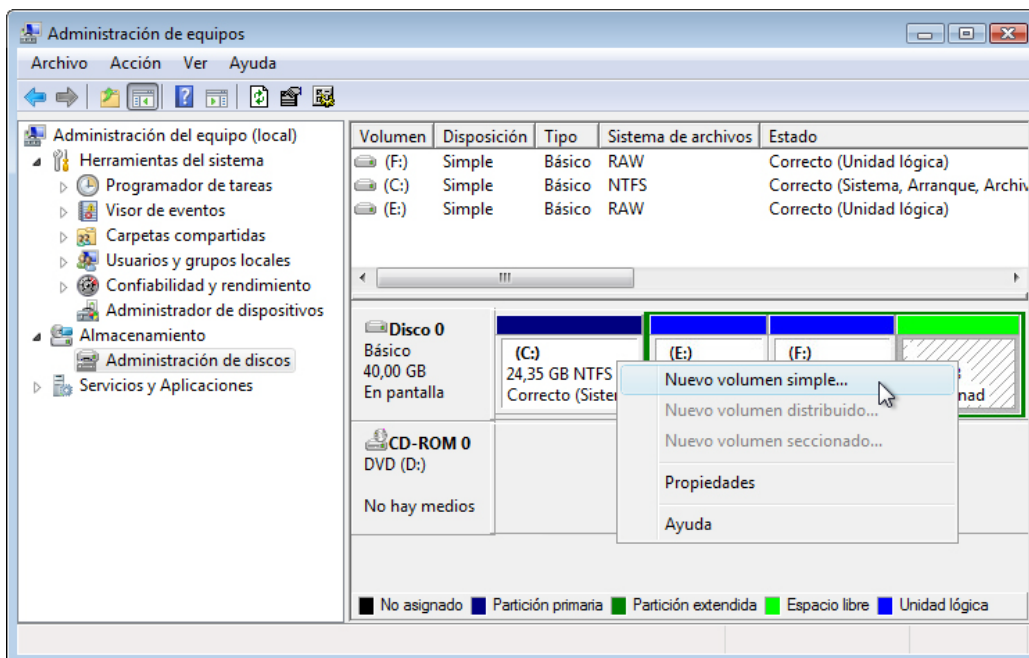
Paso 2

Aparece la ventana Administración de equipos.



Haga clic en **Administración de discos** en el lado izquierdo de la pantalla.

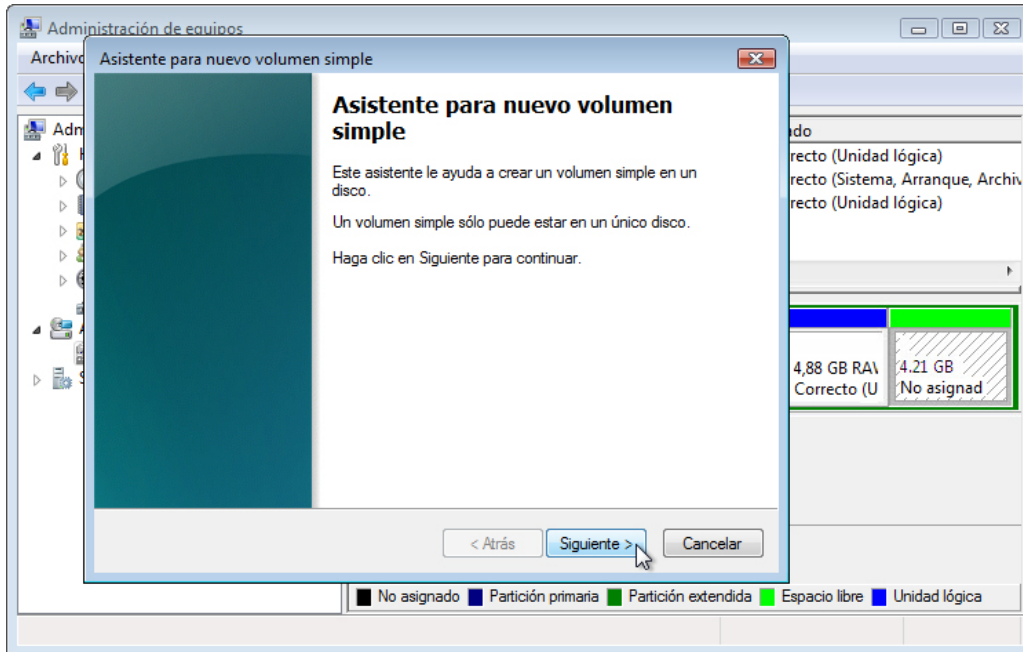
Haga clic con el botón secundario en el bloque con reborde verde de **Espacio libre**.



Haga clic en **Nuevo volumen simple**.

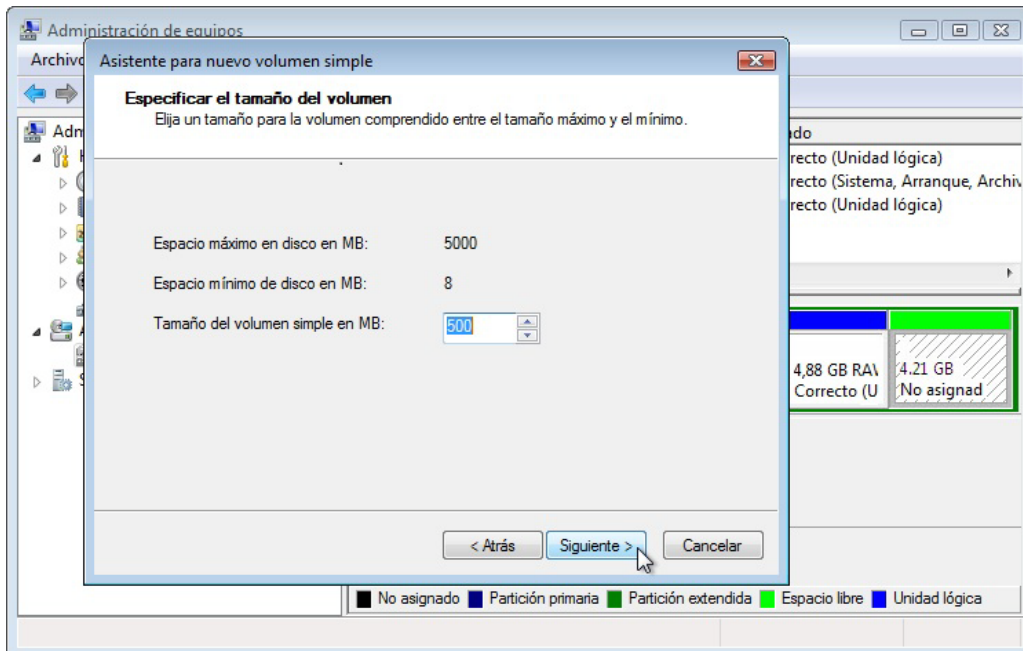
Paso 3

Aparece la ventana Asistente para nuevo volumen simple.



Haga clic en **Siguiente**.

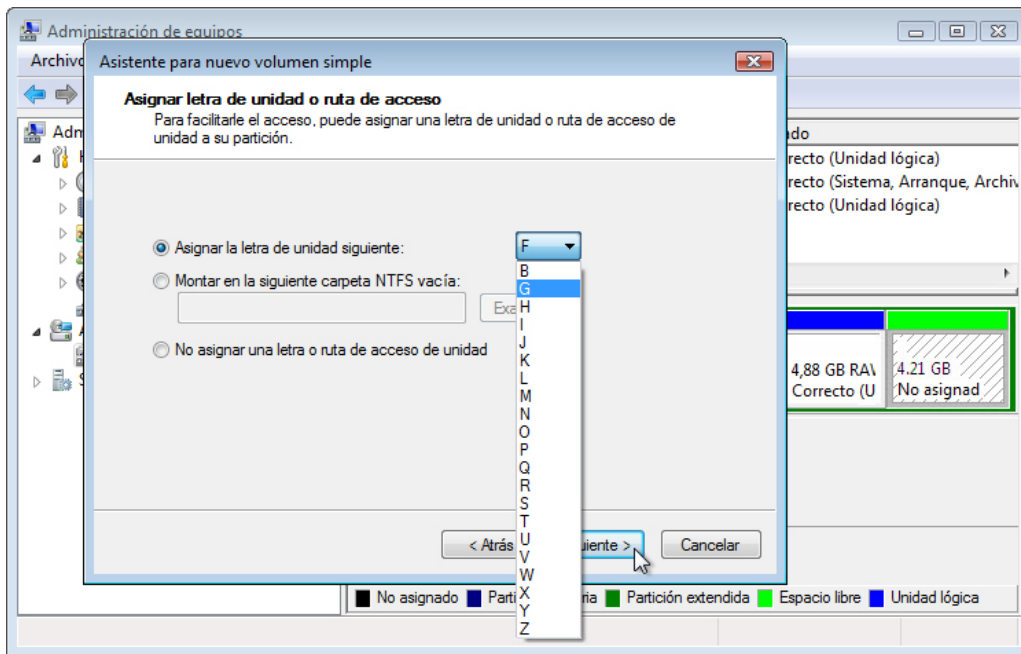
Aparece la pantalla Especificar el tamaño del volumen.



Escriba **500** en el campo “**Tamaño de volumen simple en MB:**”.

Haga clic en **Siguiente**.

Aparece la pantalla Asignar letra de unidad o ruta de acceso.

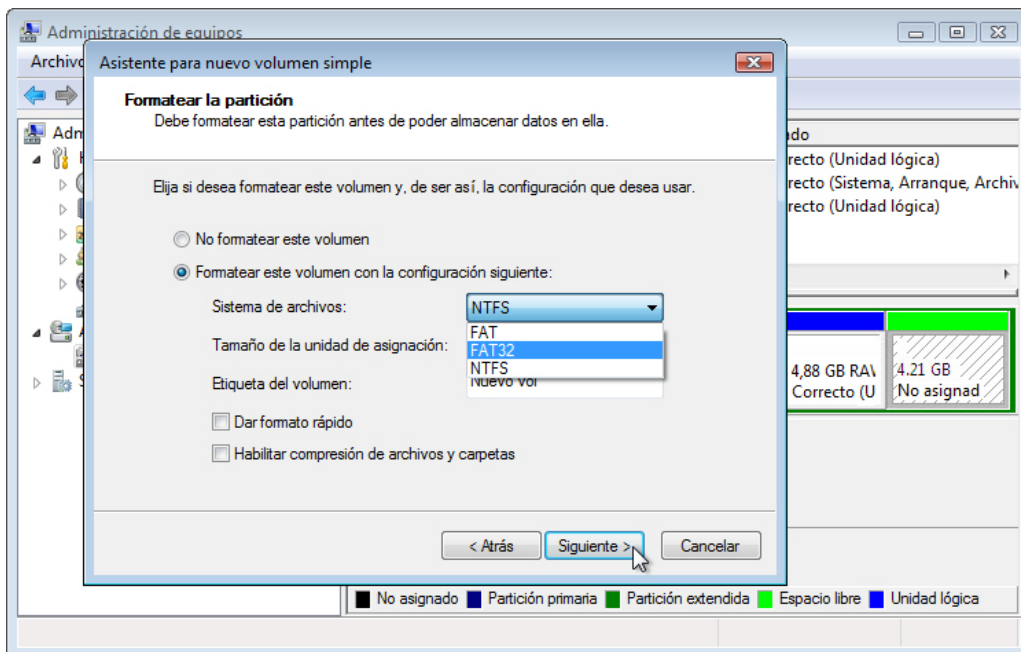


Haga clic en el botón de opción “**Asignar la letra de unidad siguiente:**”.

Seleccione **G** en el menú desplegable.

Haga clic en **Siguiente**.

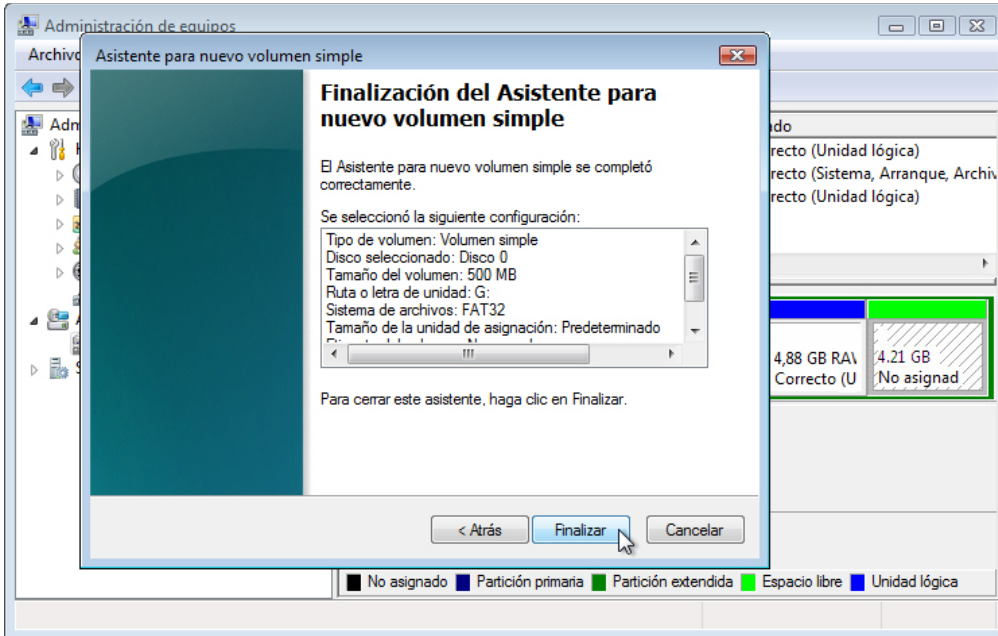
Aparece la pantalla Formatear la partición.



Haga clic en el botón de opción **“Formatear este volumen con la configuración siguiente:”**.

Seleccione **FAT32** en el menú desplegable Sistema de archivos y, a continuación, haga clic en **Siguiente**.

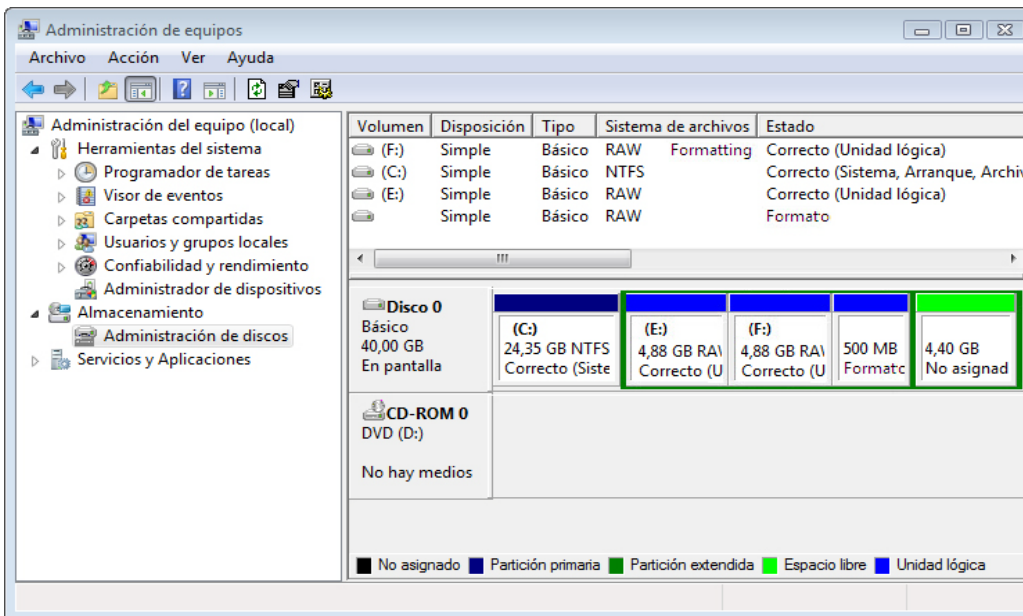
Aparece la pantalla Finalización del Asistente para nuevo volumen simple.



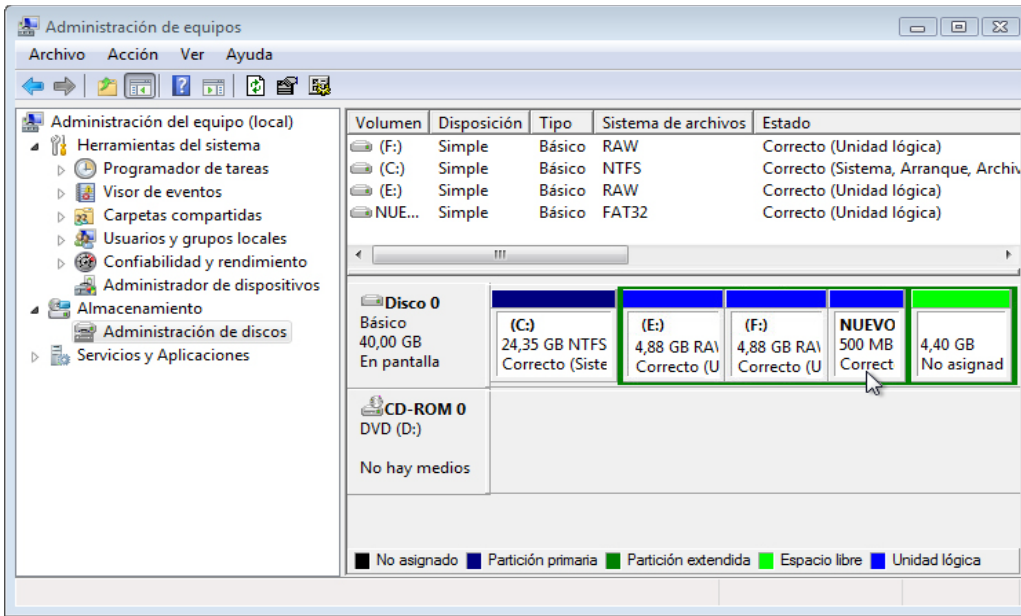
Haga clic en **Finalizar**.

Paso 4

Mientras se formatea el nuevo volumen, vuelve a aparecer la ventana Administración de equipos.



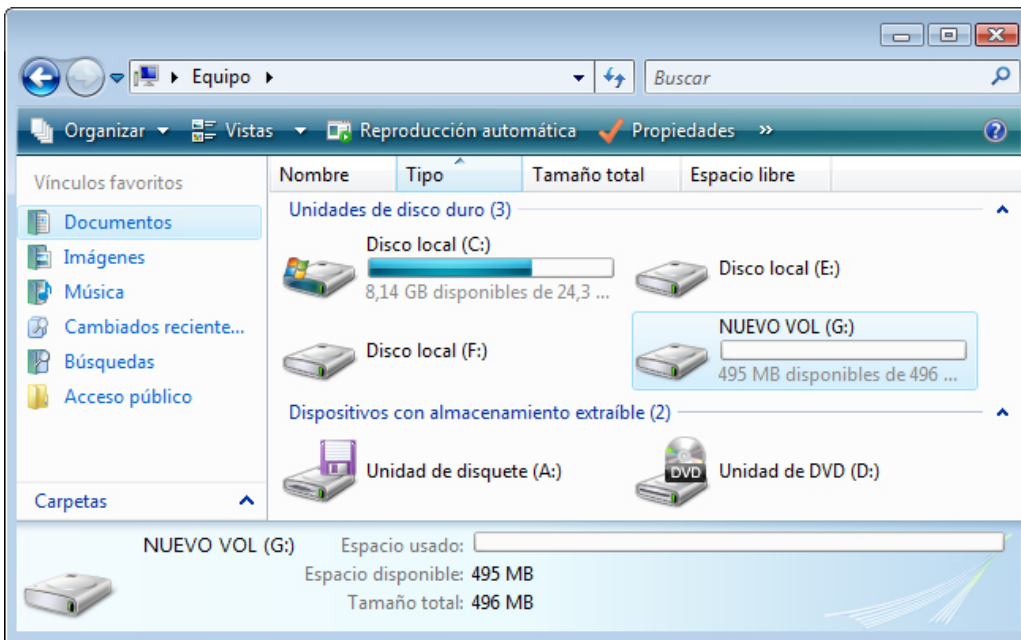
En la ventana Administración de equipos, se muestra el nuevo volumen **Correcto (Unidad lógica)**.



Paso 5

Haga clic en **Inicio > Equipo**.

Haga clic en la unidad **Nuevo volumen (G:)**.

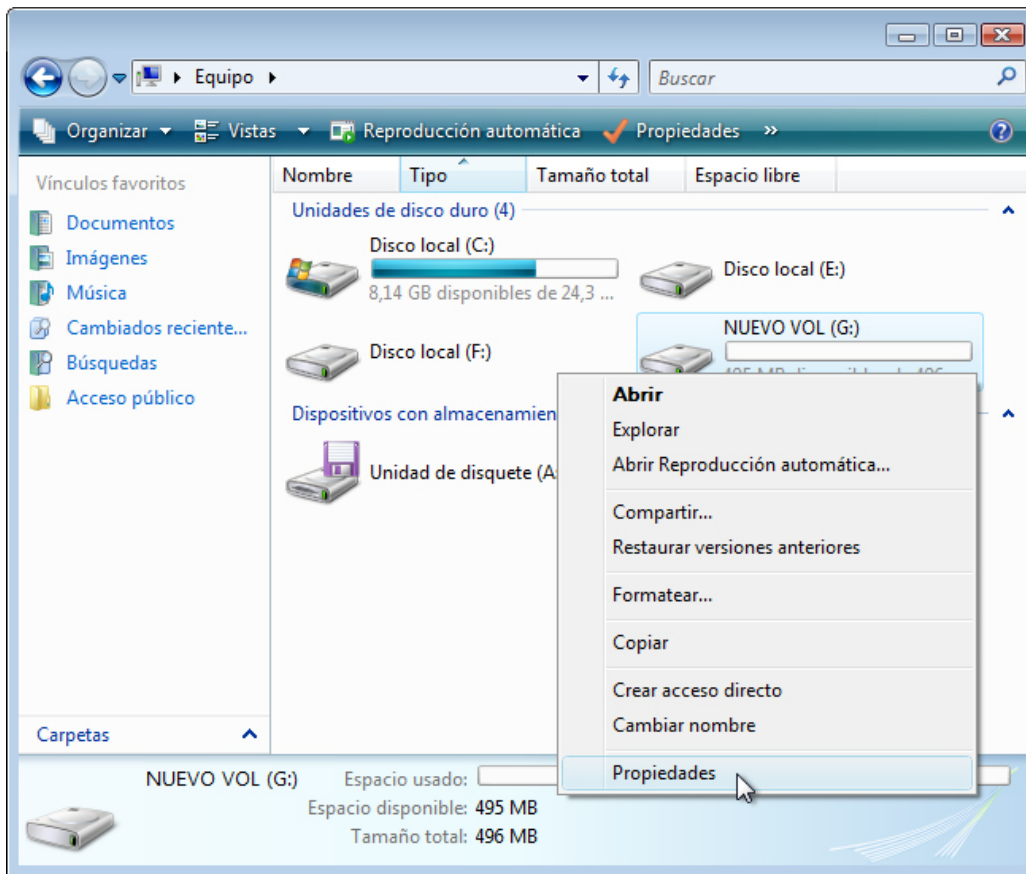


En el área **Detalles** en la parte inferior de la ventana **Equipo**, se muestra la información de la unidad G:.

¿Cuál es el sistema de archivos?

¿Cuánto espacio disponible se muestra?

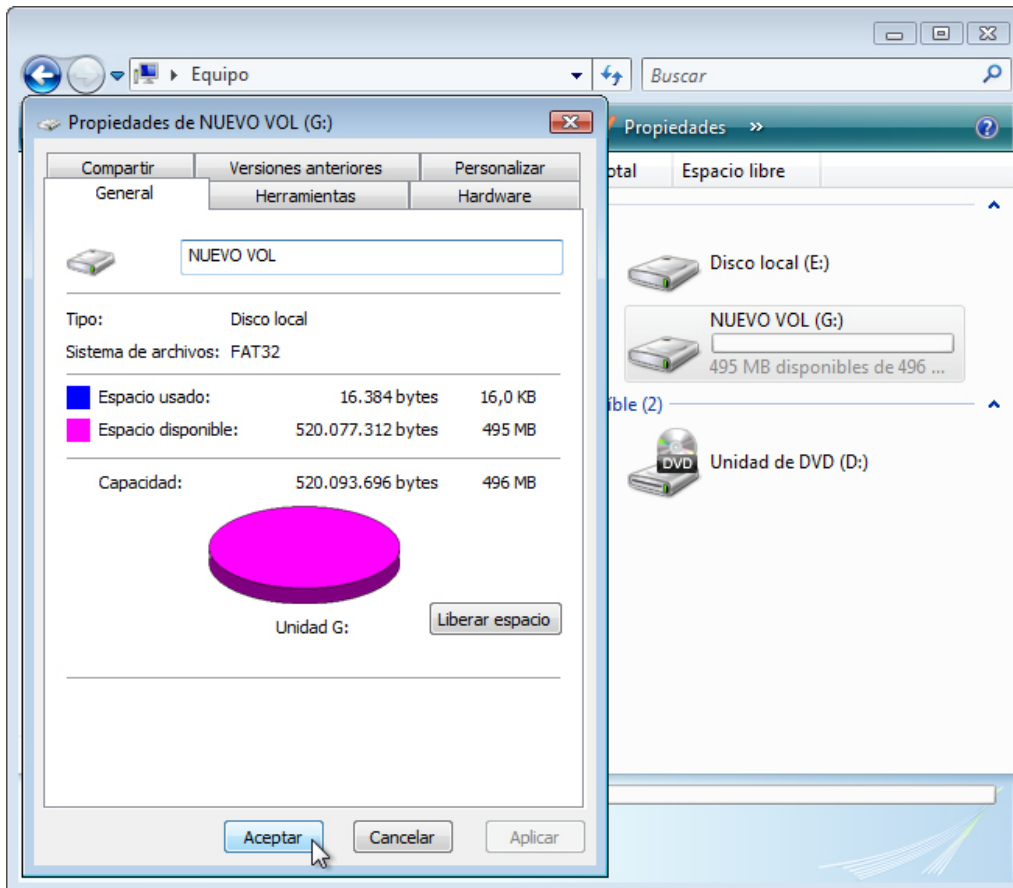
Haga clic con el botón secundario en la unidad **Nuevo volumen (G:)**.



Haga clic en **Propiedades**.

Paso 6

Aparece la ventana **Propiedades de Nuevo volumen (G:)**.



¿Cuál es el sistema de archivos de la unidad G:?

Enumere las fichas que se encuentran en la ventana **Propiedades de Nuevo volumen (G:)**.

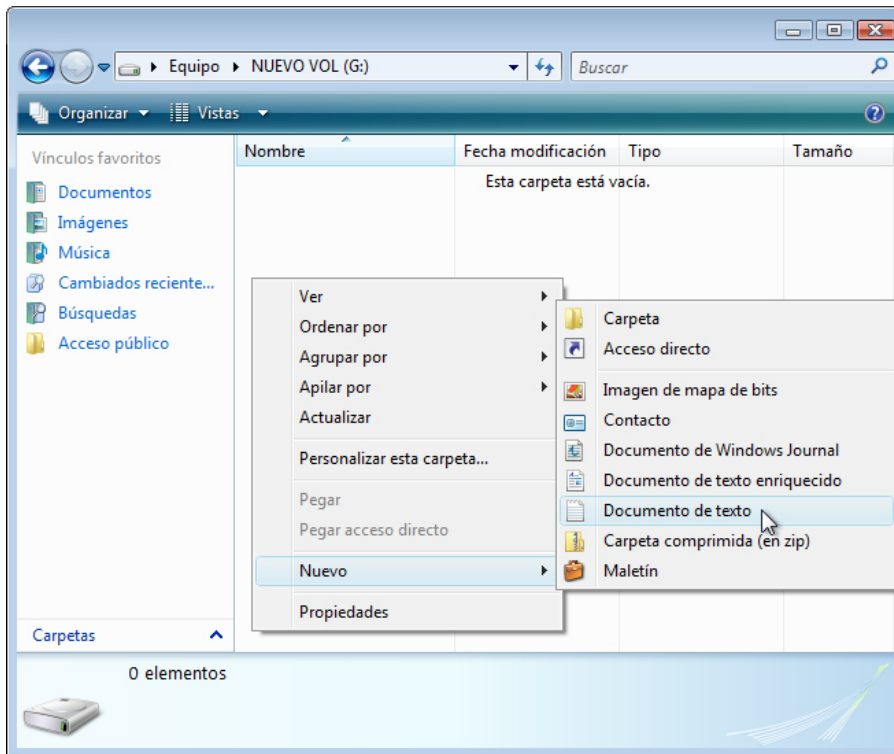
Haga clic en **Aceptar**.

Haga doble clic en la unidad **Nuevo volumen (G:)**.

Paso 7

Haga clic con el botón secundario en cualquier espacio en blanco en la ventana.

Haga clic en **Nuevo > Documento de texto**.

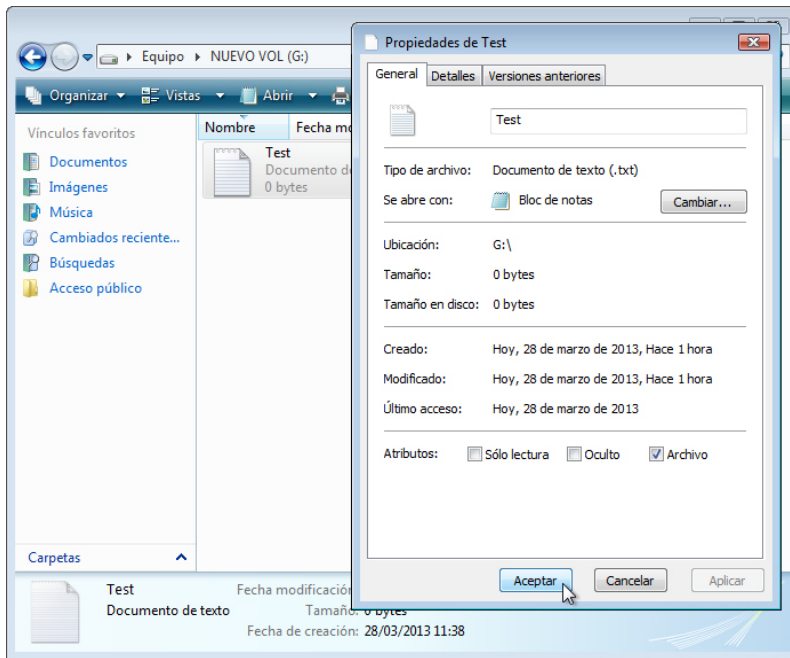


Escriba **Prueba (Test)** y presione **Entrar**.

Paso 8

Haga clic con el botón secundario en el documento **Prueba (Test)** en la ventana y elija **Propiedades**.

Aparece la ventana **Propiedades de Prueba (Propiedades de Test)**.



Indique las fichas que se encuentran en la ventana **Propiedades de Prueba (Propiedades de Test)**.

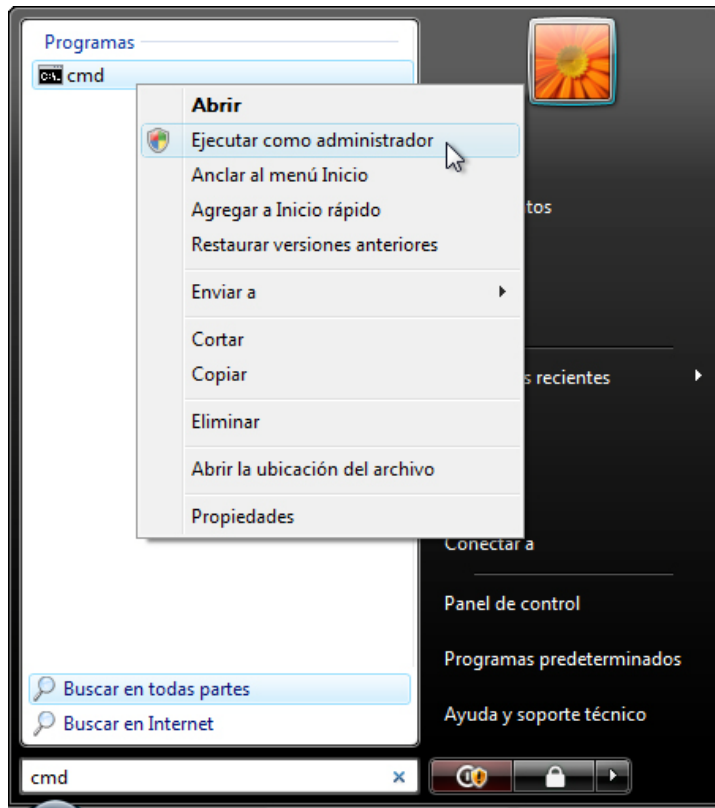
Haga clic en **Aceptar**.

Cierre todas las ventanas abiertas de la unidad G:.

Paso 9

Haga clic en **Inicio**.

En el campo **Iniciar búsqueda**, escriba **cmd**.

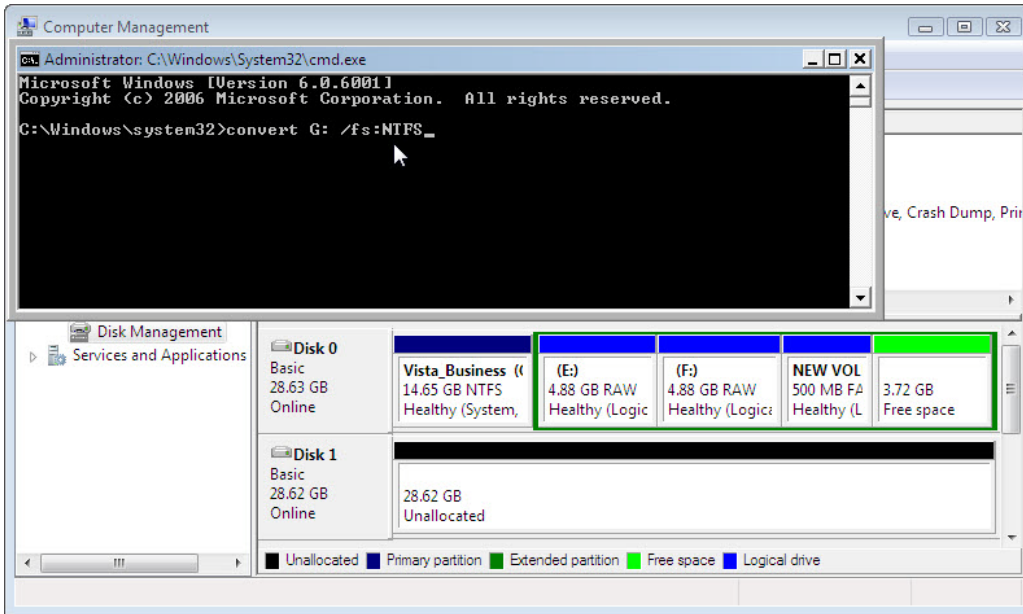


Cuando aparezca el programa cmd, haga clic con el botón secundario en **cmd** > **Ejecutar como administrador**.

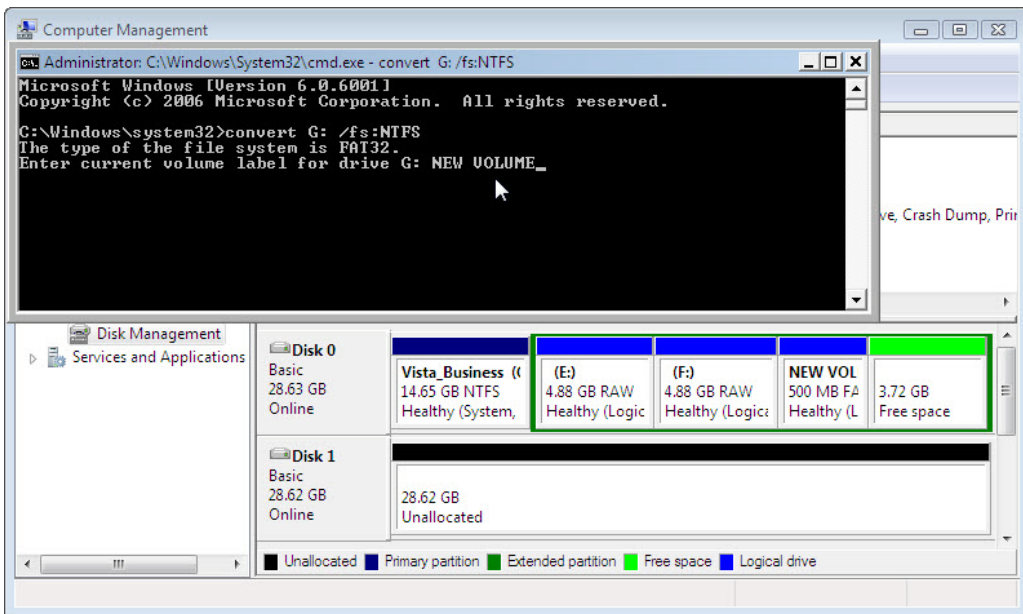
Paso 10

Se abre la ventana Administrador: C:\Windows\system32\cmd.exe.

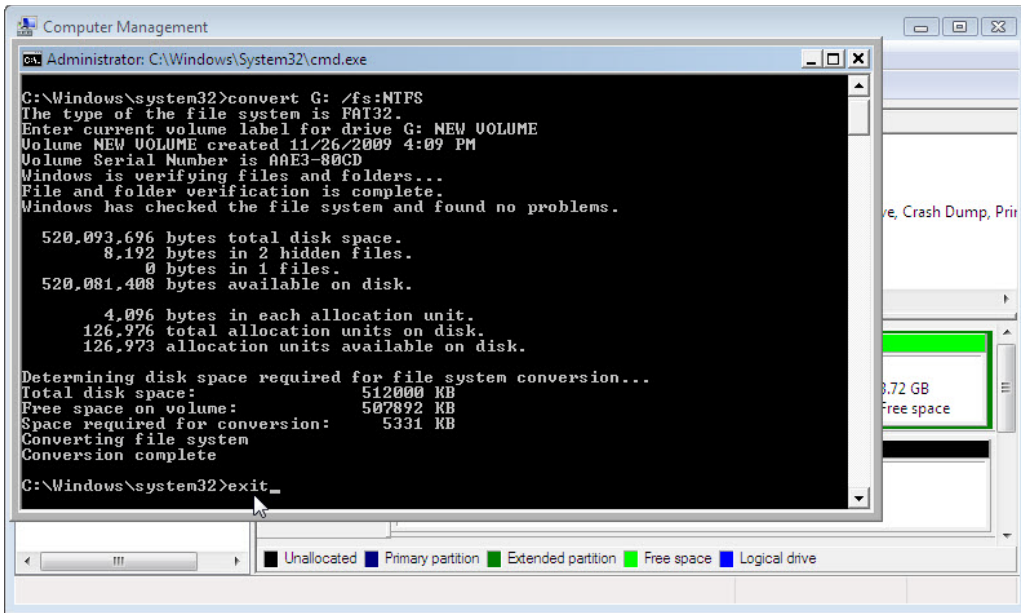
El comando **convert** cambia el sistema de archivos de un volumen sin perder datos.



Escriba **convert G: /fs:NTFS** y presione la tecla **Entrar**.



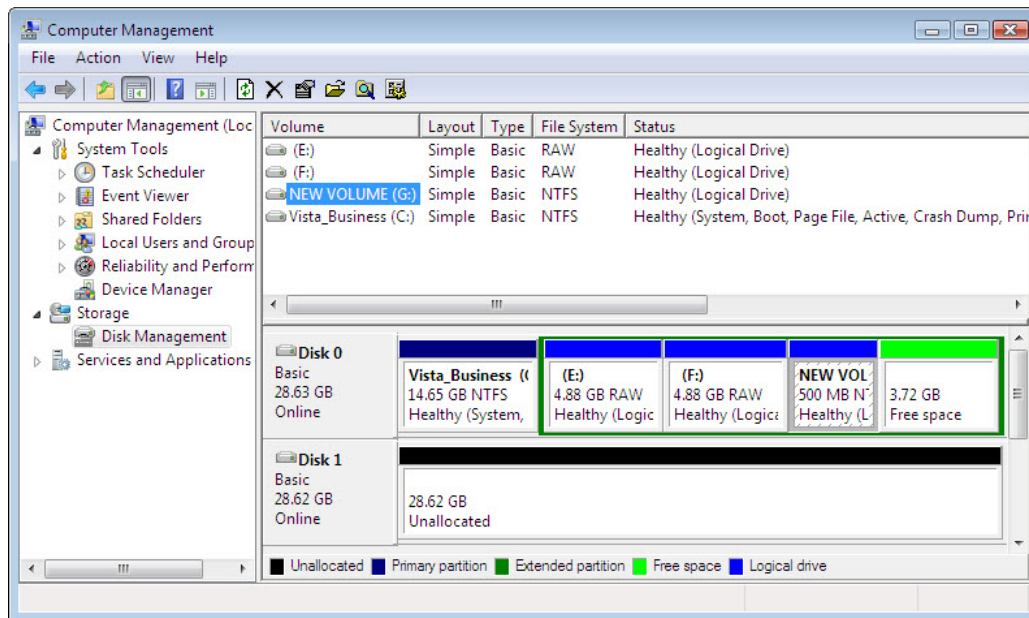
Se le solicita que introduzca la etiqueta de volumen actual de la unidad G:. Escriba **Nuevo volumen** y, a continuación, presione la tecla **Entrar**.



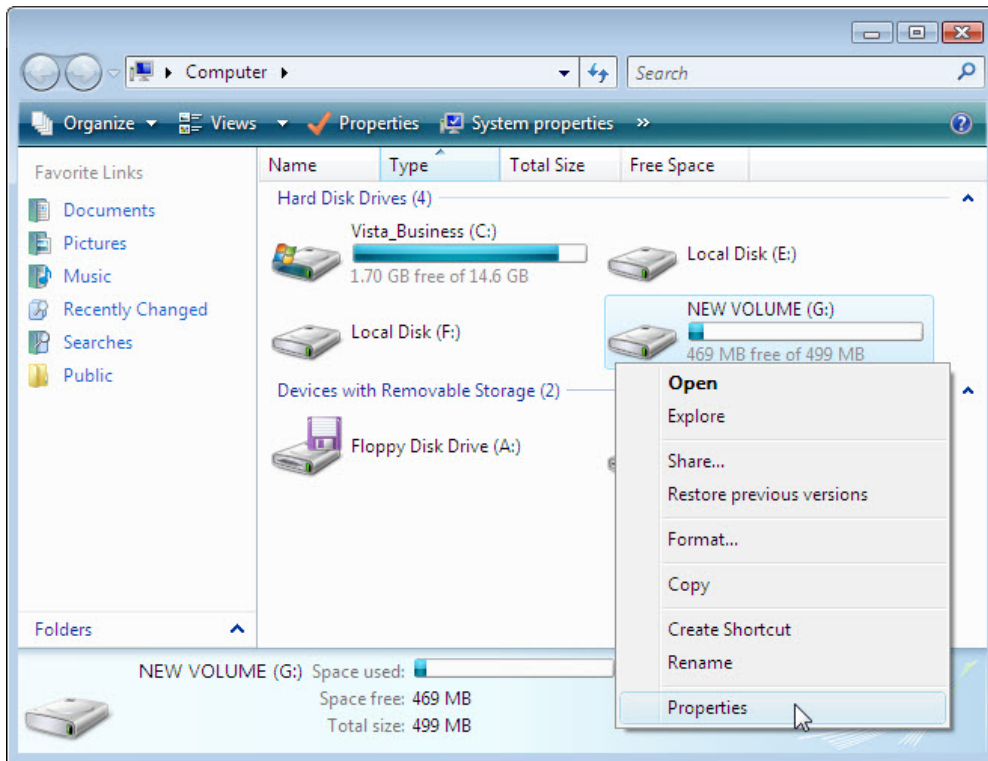
Una vez que se haya convertido la unidad, escriba **exit** en la ventana Administrador: C:\Windows\System32\cmd.exe y, a continuación, presione **Entrar**.

Paso 11

Se cierra la ventana C:\WINDOWS\System32\cmd.exe.



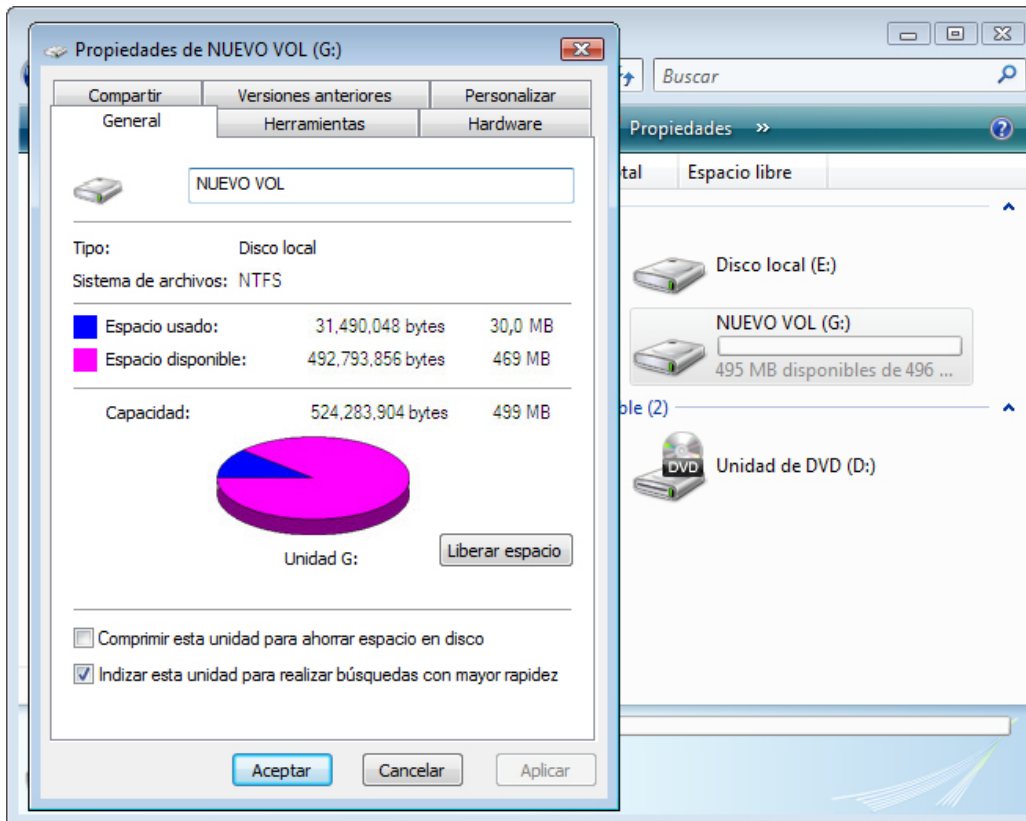
¿Cuál es el sistema de archivos de la unidad **G:**?

Paso 12Abra **Equipo (Computer)**.

Haga clic con el botón secundario en la unidad **Nuevo volumen (G:)** > **Propiedades (New volume (G:) > Properties)**.

Paso 13

Aparece la ventana Propiedades de Nuevo volumen (G:).



¿Cuáles son las fichas de la ventana **Propiedades de Nuevo volumen (G:)**?

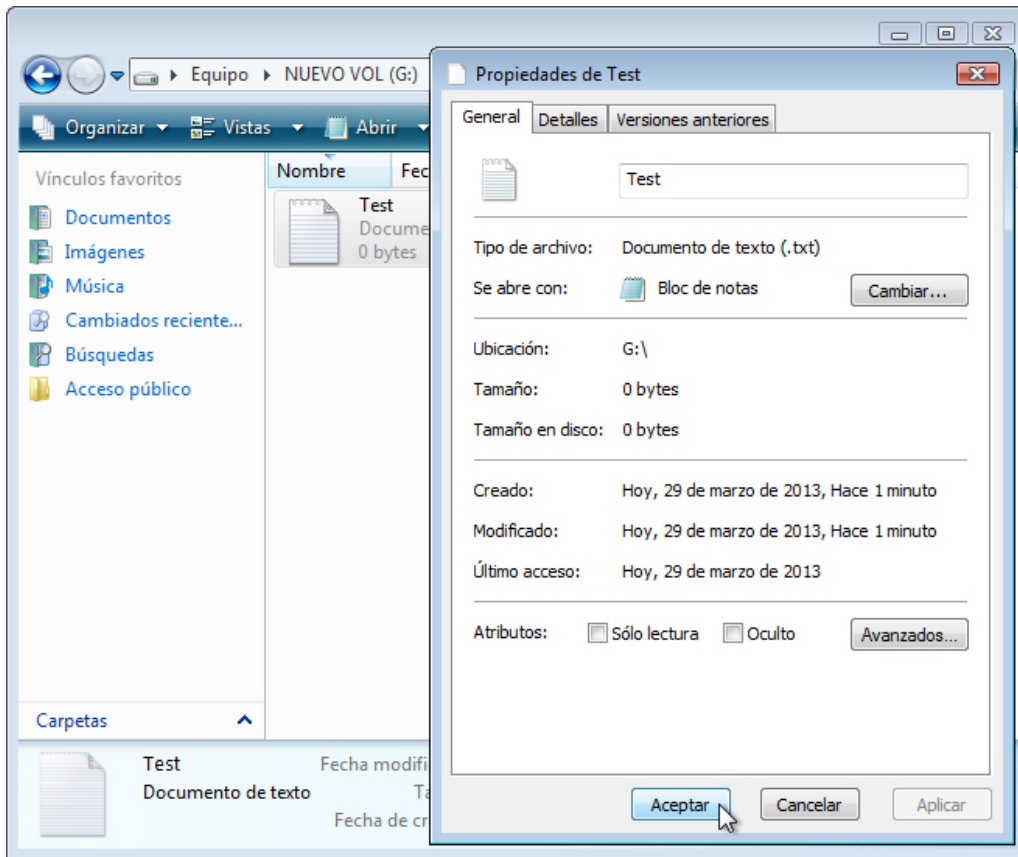
Cuando el volumen era FAT32, había seis fichas. ¿Cuál es el nombre de las nuevas fichas que se agregaron después de convertir el volumen a NTFS?

Haga clic en **Cancelar**.

Haga doble clic en la unidad **Nuevo volumen (G:)**.

Paso 14

Haga clic con el botón secundario en el documento **Prueba (Test)** > **Propiedades**.



¿Cuáles son las fichas de la ventana **Propiedades de Prueba (Propiedades de Test)**?

Cuando el volumen era FAT32, había tres fichas. ¿Cuál es el nombre de la nueva ficha que se agregó después de convertir el volumen a NTFS?

Haga clic en **Aceptar**.